

SEP



SECRETARÍA DE
EDUCACIÓN PÚBLICA

Nacional

Análisis
Estadístico,
XIX Etapa

México, 2011

Nacional

Análisis

Estadístico,

XIX Etapa

Introducción	5
I. Descriptores Generales	7
Docentes Evaluados	9
Vertientes	10
Sexo	11
Edad	12
Nivel / Modalidad	14
II. Aspectos Evaluados	17
Antigüedad	19
Grado Máximo de Estudios	21
Preparación Profesional	
Puntaje de Carrera Magisterial	23
Cursos	26
Desempeño Profesional	28
Aprovechamiento Escolar	
Puntaje de Carrera Magisterial	30
Desempeño Escolar	33
Apoyo Educativo	34
III. Análisis Estadístico	35
Grado Máximo de Estudios	
Años promedio de Antigüedad	37
Promedio de puntaje en Preparación Profesional	39
Promedio de puntaje en Aprovechamiento Escolar	41
Preparación Profesional	
Años promedio de Antigüedad	42
Promedio de puntaje en Aprovechamiento Escolar	44
Aprovechamiento Escolar	
Años promedio de Antigüedad	45
Promedio de puntaje en Preparación Profesional	46
Cursos	
Comportamiento con otros factores	47
Desempeño Profesional	
Comportamiento con otros factores	48

El Análisis Estadístico de la XIX Etapa, es la continuación de la tarea organizativa y clasificatoria de los datos provenientes del sistema de evaluación de Carrera Magisterial.

El ejercicio de agrupación y ordenación que aquí se presenta, contempla la información derivada de la entrada en vigor de los Lineamientos Generales de 1998. A este respecto conviene precisar que, en la conformación de ese nuevo marco normativo, se intentó ser congruente con las características de un sistema de promoción horizontal, que busca estimular a los docentes que desarrollan su trabajo con altos niveles de calidad. Para cumplir con ese propósito, se transformaron importantes componentes del sistema de evaluación, se modificaron diversos procedimientos, y se introdujeron nuevos requerimientos.

Entre los cambios establecidos en el citado documento normativo, se encuentran: la redefinición de los puntajes de los factores Desempeño Profesional, Preparación Profesional y Cursos de Actualización; la transformación del indicador en factor del Aprovechamiento Escolar, Desempeño Escolar y Apoyo Educativo como factores a evaluar en la primera, segunda y tercera vertientes respectivamente; la redistribución del puntaje asignado a cada año de servicio para el factor Antigüedad, así como la de los diversos grados académicos y cambios importantes en la evaluación de los cursos nacionales.

En la conformación de este trabajo se ha considerado, como unidad básica para la organización de la información, al **Docente Evaluado**. Se define como aquél que, de forma voluntaria e individual, solicitó participar en Carrera Magisterial y obtuvo alguna puntuación en el factor Preparación Profesional y en al menos algún otro aspecto, con la intención de incorporarse, promoverse u obtener un puntaje para promoción futura.

El Análisis se encuentra dividido en tres apartados. El primero de ellos, **Descriptorios Generales**, contiene el desglose de los datos relativos al número de docentes evaluados, vertiente, sexo, edad y nivel/modalidad de los participantes.

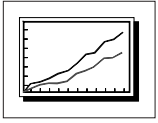
En el segundo apartado, **Factores de Evaluación**, se incluye información de todos los aspectos contemplados por el sistema de evaluación: Antigüedad, Grado Máximo de Estudios, Preparación Profesional, Cursos, Desempeño Profesional, Aprovechamiento Escolar, Desempeño Escolar y Apoyo Educativo. Es importante precisar que, en esta sección, únicamente se detalla la información relativa a los docentes que obtuvieron algún puntaje en determinado factor, por lo que la información de cada uno de los aspectos no necesariamente coincide con la cifra total de evaluados. Por otra parte, conviene precisar que la organización de los datos depende, en gran medida, de las peculiaridades de cada uno de los factores.

Se ha procurado incluir, en la mayoría de los casos, algunas otras cifras de referencia, además de las frecuencias y los porcentajes; por ejemplo, la media, la puntuación más alta, la más baja, la más recurrente y la desviación estándar.

En la tercera sección, el **Análisis Estadístico**, compara los resultados de diversos factores de evaluación entre sí. Este apartado es de especial interés, ya que a partir de él se pueden formular diversas hipótesis sobre las condiciones en que los docentes obtienen mejores puntuaciones en Carrera Magisterial. Al igual que con el apartado anterior, también se ha buscado incluir algunas otras cifras que den mayores referencias.

Con la finalidad de hacer más clara y precisa la presentación de la información y con la intención de facilitar la consulta, se han incluido

diversos iconos que enmarcan las cifras presentadas y guían al lector en la interpretación de los datos. A lo largo de este documento pueden identificarse los siguientes:



Señala la presentación de una gráfica que, en todos los casos, considera datos relativos a la XIX Etapa (ciclo escolar 2009-2010).



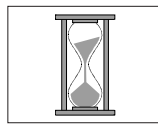
Tabla con datos correspondientes a la XIX Etapa.



Datos provenientes de fuentes externas a Carrera Magisterial, pero que tienen relación con el sector educativo.



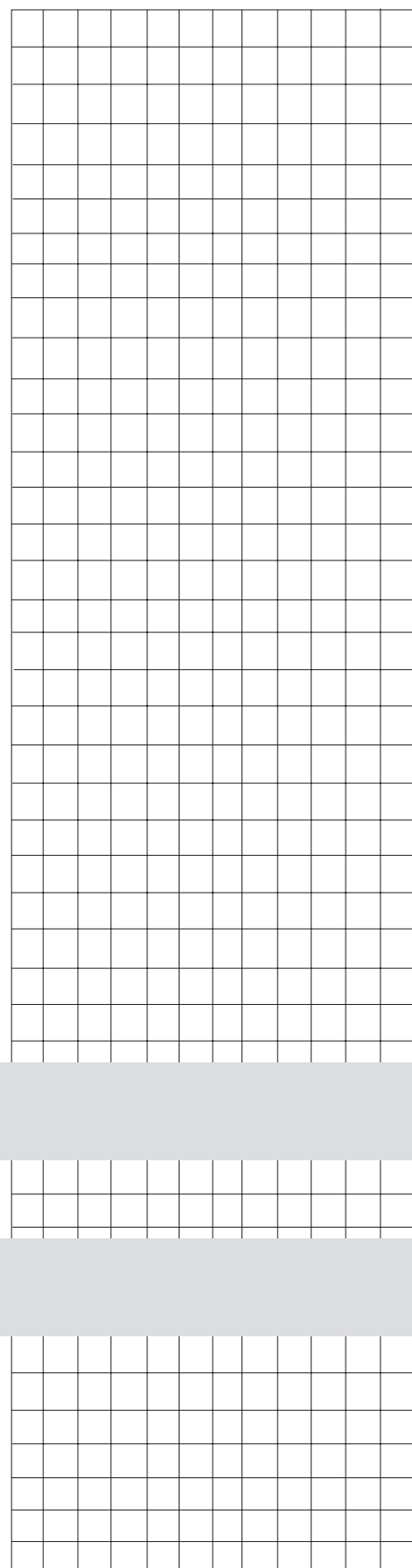
Datos tomados de fuentes externas a la Secretaría de Educación Pública, pero que tienen relación con la información expuesta.



Resume datos de otras etapas del Programa, con la intención de mostrar si hay algún patrón recurrente en los datos.

El Análisis Estadístico de la XIX Etapa prosigue con el desarrollo de una tarea compleja: clasificar y ordenar la información de las evaluaciones efectuadas en el marco de Carrera Magisterial. Aunque este trabajo puede tener distintas utilidades, como orientar la evaluación curricular y detectar necesidades de capacitación, el objetivo central es poner los datos al alcance de los interesados en el desarrollo de la Educación Básica. En ese sentido, es importante insistir en la discusión, difusión y análisis colegiado de los resultados aquí presentados, de esa forma se contará con propuestas enriquecedoras y planteamientos cada vez más sólidos.

Descriptores Generales



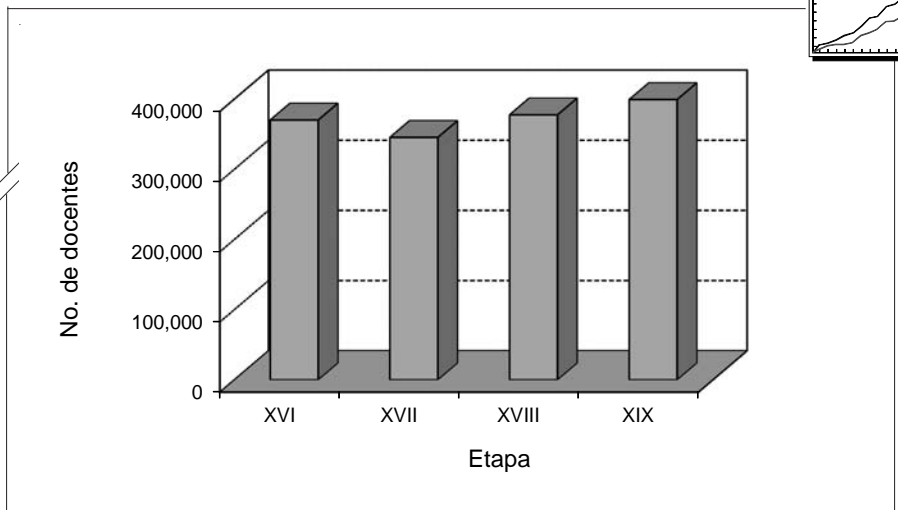
Docentes Evaluados



Etapa	No. de docentes evaluados
XIX	399,252

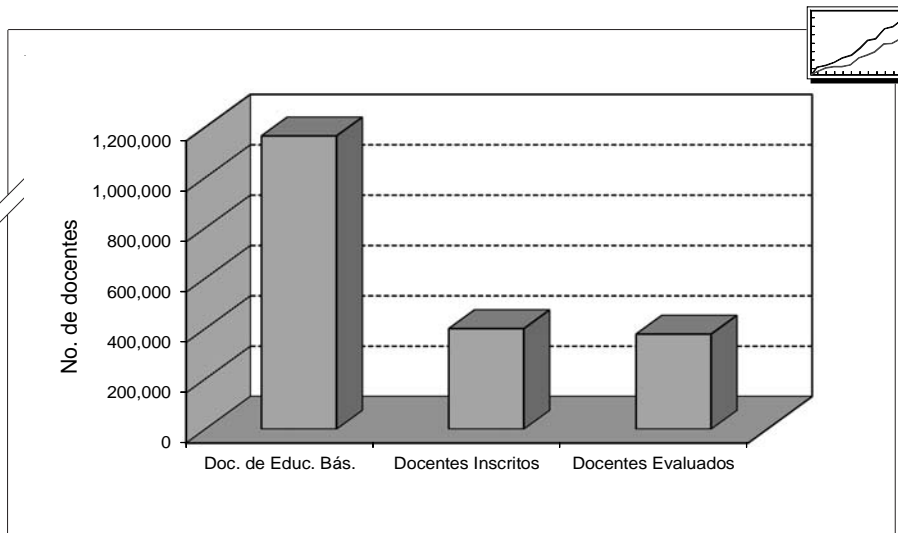


Etapa	No. de docentes evaluados
XVI	370,075
XVII	345,316
XVIII	377,460



Docentes de Educación Básica en el País	
Preescolar	220,154
Primaria	570,169
Secundaria	374,363
Total	1,164,686
% de evaluados de esos niveles en Carrera Magisterial	30.97%

Fuente: Sistema Educativo de los Estados Unidos Mexicanos, principales cifras, ciclo escolar 2009-2010. Primera edición, SEP, 2011.

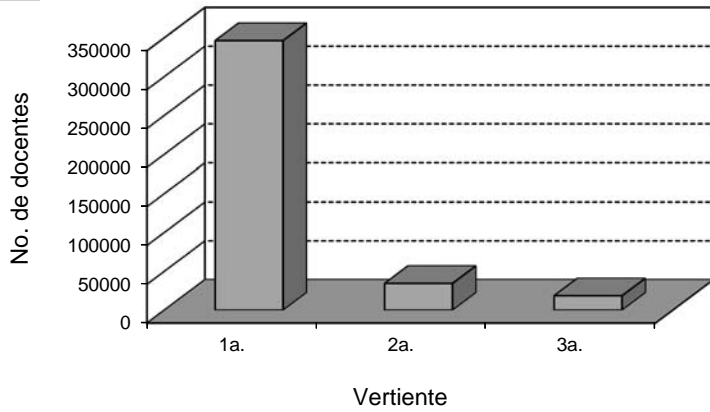
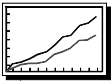


Etapa	No. de docentes inscritos
XIX	629,292

Población ocupada en el País: 33,730,210	
Actividad Económica	No. de personas
Agricultura, ganadería, aprov. forestal, pesca y caza	5,338,299
Industrias manufactureras	6,418,391
Servicios Educativos	1,855,182

Fuente: XII Censo General de Población y vivienda. INEGI, 2000

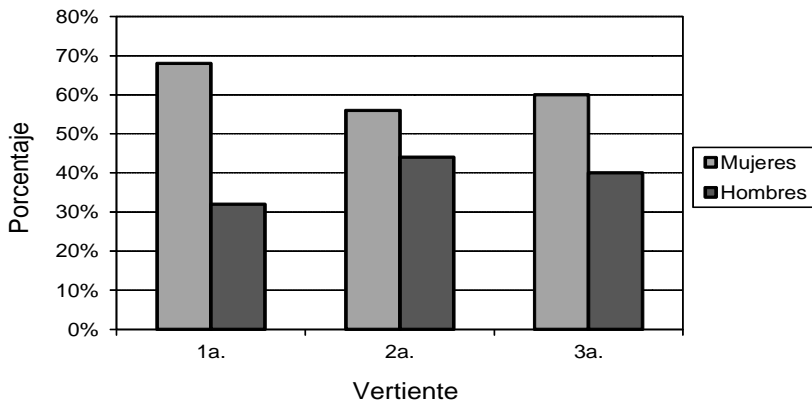
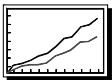
Vertientes



Vertiente	No. de docentes
1a.	346349
2a.	34408
3a.	18495



Vertiente	Etapa		
	XVI	XVII	XVIII
1a.	311,471	292,811	322,032
2a.	39,449	35,802	36,118
3a.	19,155	16,703	19,310



Vertiente	Mujeres		Hombres	
	No. de docentes	%	No. de docentes	%
1a.	234659	68%	111690	32%
2a.	19431	56%	14977	44%
3a.	11088	60%	7407	40%



Vertiente	Sexo	Etapa		
		XVI	XVII	XVIII
1a.	Mujeres	69%	69%	68%
	Hombres	31%	31%	32%
2a.	Mujeres	56%	56%	55%
	Hombres	44%	44%	45%
3a.	Mujeres	59%	60%	60%
	Hombres	41%	40%	40%





Sexo	XIX Etapa	
	No. de docentes	Porcentaje
Mujeres	265178	66%
Hombres	134074	34%



Etapa	Sexo	No. de docentes
XVI	Mujeres	248,214
	Hombres	121,862
XVII	Mujeres	231,180
	Hombres	114,136
XVIII	Mujeres	248,902
	Hombres	128,558



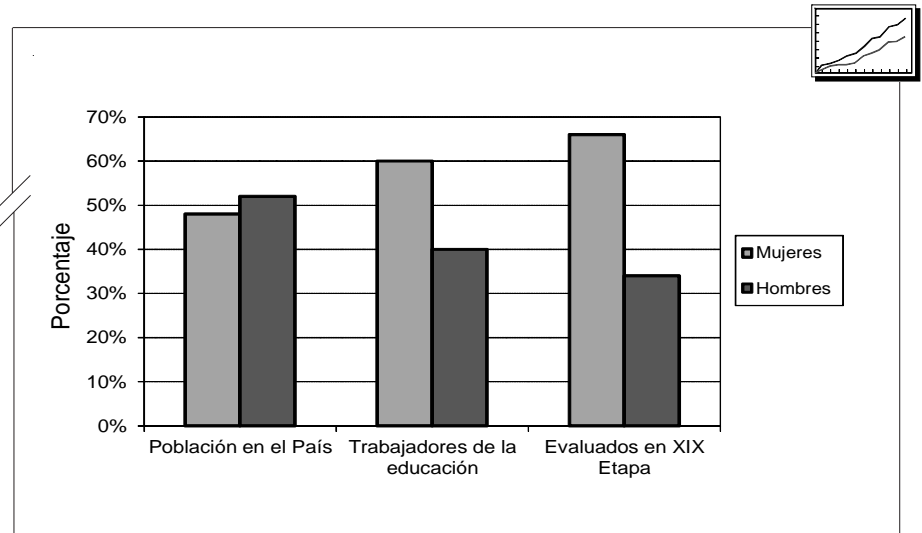
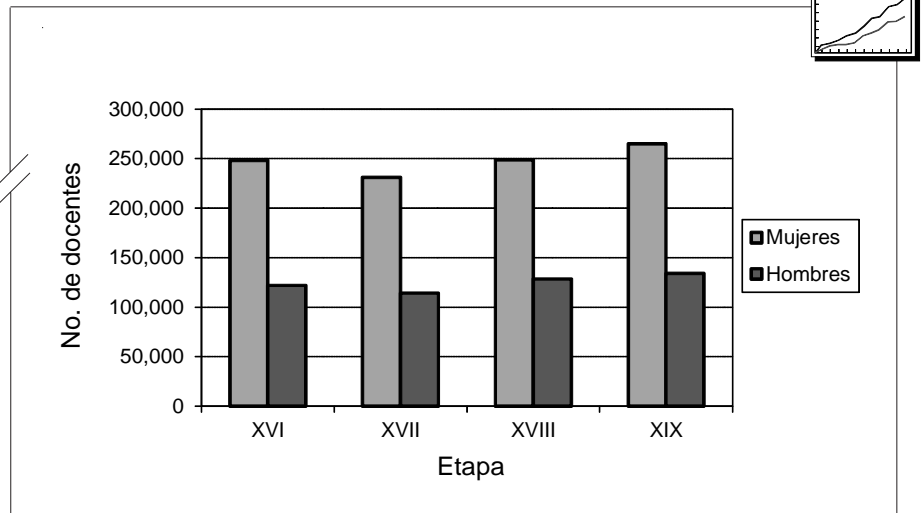
Población total por sexo en el País		
Mujeres	53,013,433	51%
Hombres	50,249,955	49%
Total	103,263,388	100%

Fuente: Il Cuento de Población y Vivienda. INEGI, 2005



Población económicamente activa en el País		
Mujeres	10,654,900	48%
Hombres	23,075,220	52%
Total	33,730,120	100%

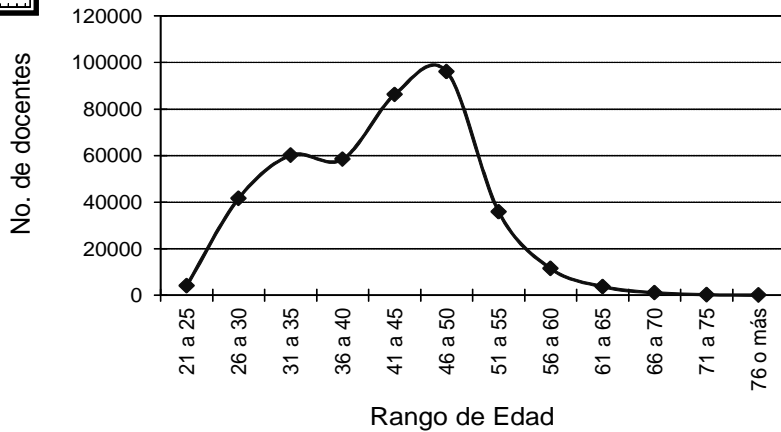
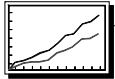
Fuente: Il Cuento de Población y Vivienda. INEGI, 2005



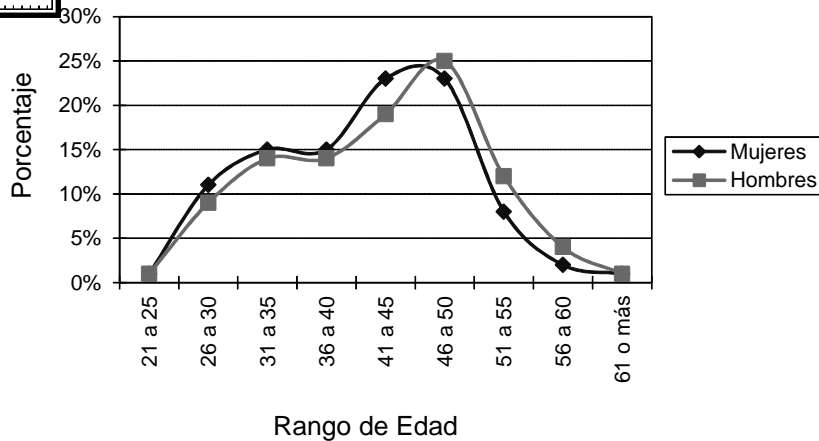
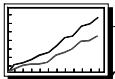
Trabajadores de la educación en el País		
Mujeres	797,112	60%
Hombres	523,033	40%
Total	1,320,145	100%

Fuente: Il Cuento de Población y Vivienda. INEGI, 2005

Edad



Rango de Edad	No. de docentes
21 a 25	4118
26 a 30	41664
31 a 35	60141
36 a 40	58443
41 a 45	86242
46 a 50	96062
51 a 55	35905
56 a 60	11524
61 a 65	3718
66 a 70	1118
71 a 75	244
76 o más	73



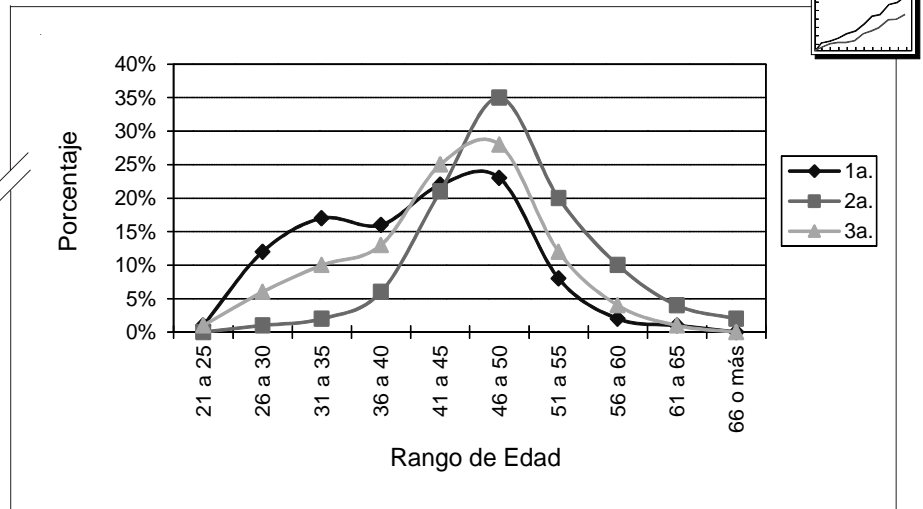
Rango de Edad	Sexo	No. de docentes	%
21 a 25	Mujeres	3111	1%
	Hombres	1007	1%
26 a 30	Mujeres	30025	11%
	Hombres	11639	9%
31 a 35	Mujeres	40809	15%
	Hombres	19332	14%
36 a 40	Mujeres	39115	15%
	Hombres	19328	14%
41 a 45	Mujeres	61183	23%
	Hombres	25059	19%
46 a 50	Mujeres	61998	23%
	Hombres	34064	25%
51 a 55	Mujeres	20026	8%
	Hombres	15879	12%
56 a 60	Mujeres	6352	2%
	Hombres	5172	4%
61 a 65	Mujeres	1871	1%
	Hombres	1847	1%
66 a 70	Mujeres	532	0%
	Hombres	586	0%
71 a 75	Mujeres	121	0%
	Hombres	123	0%
76 o más	Mujeres	35	0%
	Hombres	38	0%



Edad mínima	13
Edad máxima	90
Dif. entre máxima y mínima	77
Promedio de edad	42
Edad más frecuente	46
Desviación Estándar	8

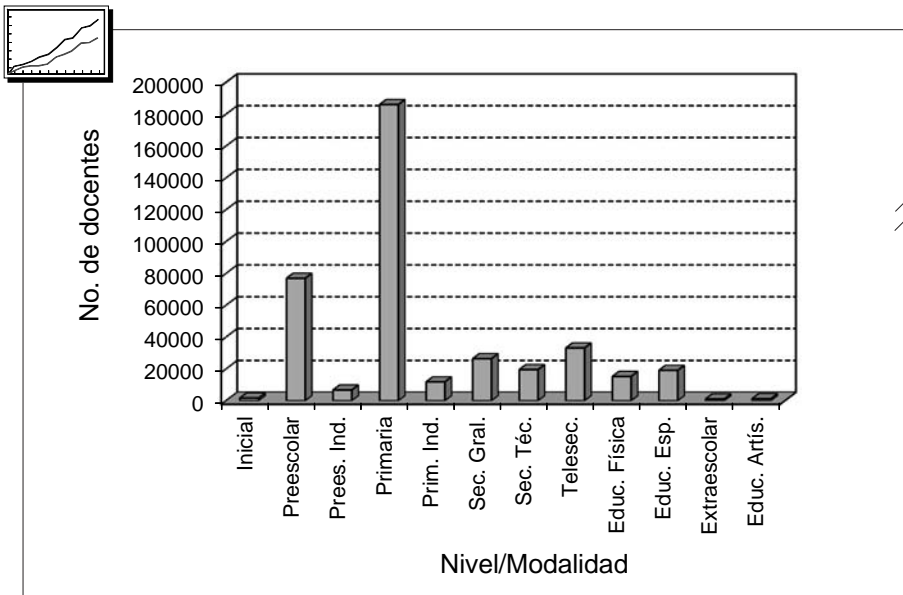


Rango de Edad	Vertiente	No. de docentes	%
21 a 25	1a.	4007	1%
	2a.	12	0%
	3a.	99	1%
26 a 30	1a.	40265	12%
	2a.	251	1%
	3a.	1148	6%
31 a 35	1a.	57468	17%
	2a.	767	2%
	3a.	1906	10%
36 a 40	1a.	54163	16%
	2a.	1915	6%
	3a.	2365	13%
41 a 45	1a.	74476	22%
	2a.	7230	21%
	3a.	4536	25%
46 a 50	1a.	78927	23%
	2a.	11913	35%
	3a.	5222	28%
51 a 55	1a.	26863	8%
	2a.	6798	20%
	3a.	2244	12%
56 a 60	1a.	7484	2%
	2a.	3329	10%
	3a.	711	4%
61 a 65	1a.	2071	1%
	2a.	1455	4%
	3a.	192	1%
66 a 70	1a.	505	0%
	2a.	550	2%
	3a.	63	0%
71 a 75	1a.	100	0%
	2a.	136	0%
	3a.	8	0%
76 o más	1a.	20	0%
	2a.	52	0%
	3a.	1	0%

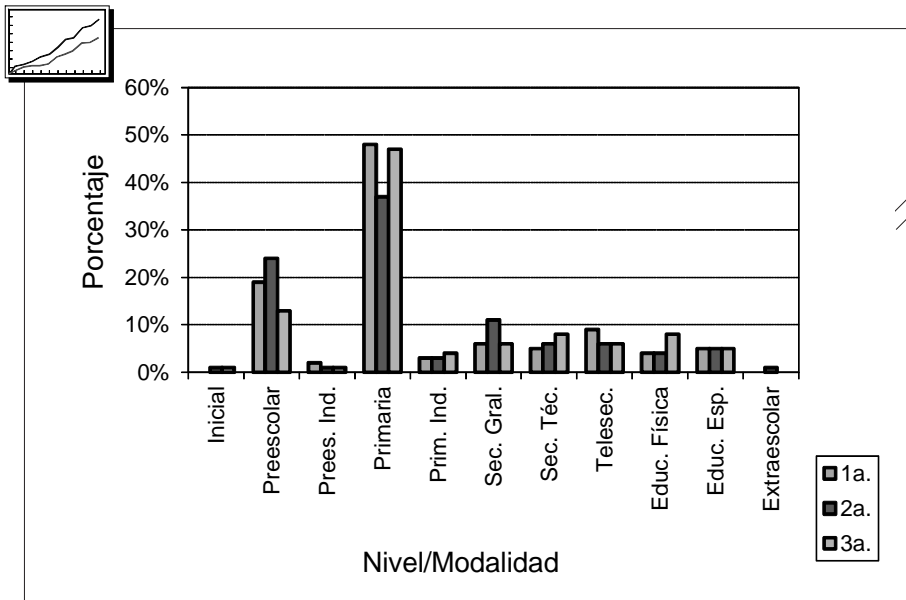


	1a.	2a.	3a.
Edad mínima	13	24	22
Edad máxima	90	86	77
Dif. entre máxima y mínima	77	62	55
Promedio de edad	41	49	44
Desviación estándar	8	7	8

Nivel/Modalidad



Nivel	No. de docentes
Inicial	1701
Preescolar	76925
Prees. Ind.	6752
Primaria	186047
Prim. Ind.	11880
Sec. Gral.	26448
Sec. Téc.	19554
Telesec.	33161
Educ. Física	15283
Educ. Esp.	19125
Extraescolar	1096
Educ. Artís.	1280



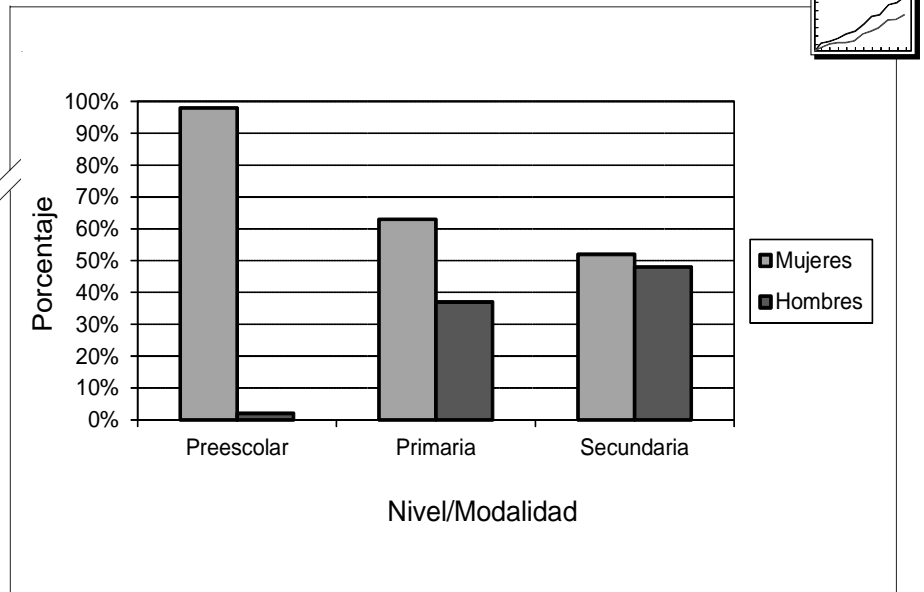
Nivel/Modalidad	Vertiente	No. de docentes	Porcentaje
Inicial	1	1338	0%
	2	175	1%
	3	188	1%
Preescolar	1	66158	19%
	2	8398	24%
	3	2369	13%
Preescolar Indígena	1	6050	2%
	2	472	1%
	3	230	1%
Primaria	1	164526	48%
	2	12798	37%
	3	8723	47%
Primaria Indígena	1	10022	3%
	2	1179	3%
	3	679	4%
Secundaria General	1	21597	6%
	2	3766	11%
	3	1085	6%
Secundaria Técnica	1	15845	5%
	2	2151	6%
	3	1558	8%
Telesecundaria	1	30009	9%
	2	2009	6%
	3	1143	6%
Educación Física	1	12454	4%
	2	1358	4%
	3	1471	8%
Educación Especial	1	16334	5%
	2	1818	5%
	3	973	5%
Extraescolar	1	836	0%
	2	233	1%
	3	27	0%
Educación Artística	1	1180	0%
	2	51	0%
	3	49	0%

Los datos presentados en esta gráfica representan el porcentaje de docentes en cada Nivel/Modalidad, respecto al total de la vertiente. Cabe señalar que en la Etapa X se aplicó un Acuerdo de la Comisión Nacional SEP-SNTE de Carrera Magisterial, mediante el cual se estableció que los docentes de Educación Especial que estaban ubicados en la Primera Vertiente, con base en la caracterización de sus actividades, participarían en la Tercera Vertiente del Programa. A partir de la Onceava Etapa estos docentes fueron ubicados, nuevamente, en la Primera Vertiente.

Nivel/Modalidad

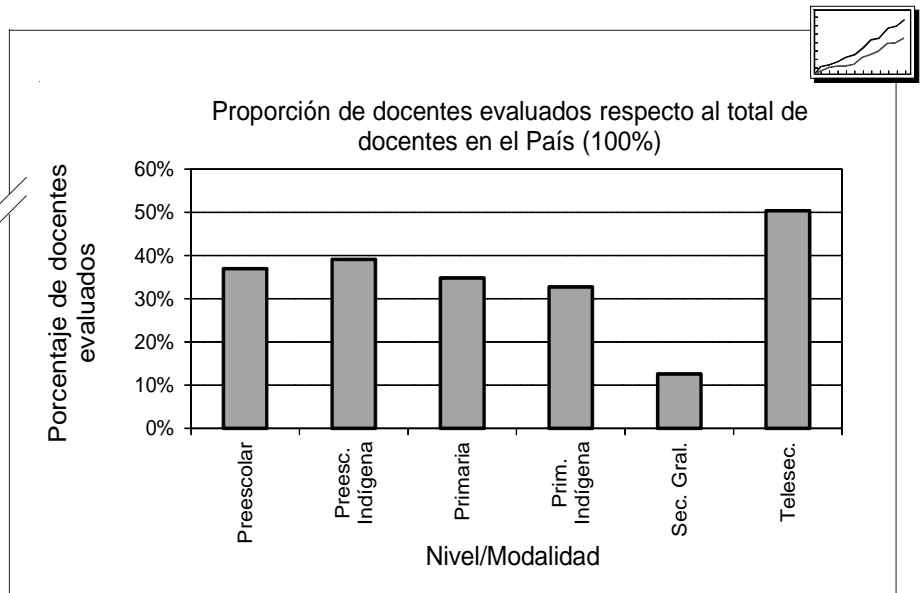


Nivel Modalidad	No. de docentes		Porcentaje	
	Mujeres	Hombre	Mujeres	Hombre
Preescolar	75250	1675	98%	2%
Primaria	117451	68596	63%	37%
Secundaria	23766	22236	52%	48%



Nivel	Total de docentes en el País	% de docentes
Preescolar	202,886	37%
Preesc. Indígena	17,268	39%
Primaria	533,941	35%
Prim. Indígena	36,228	33%
Sec. General	209,763	13%
Telesecundaria	65,830	50%

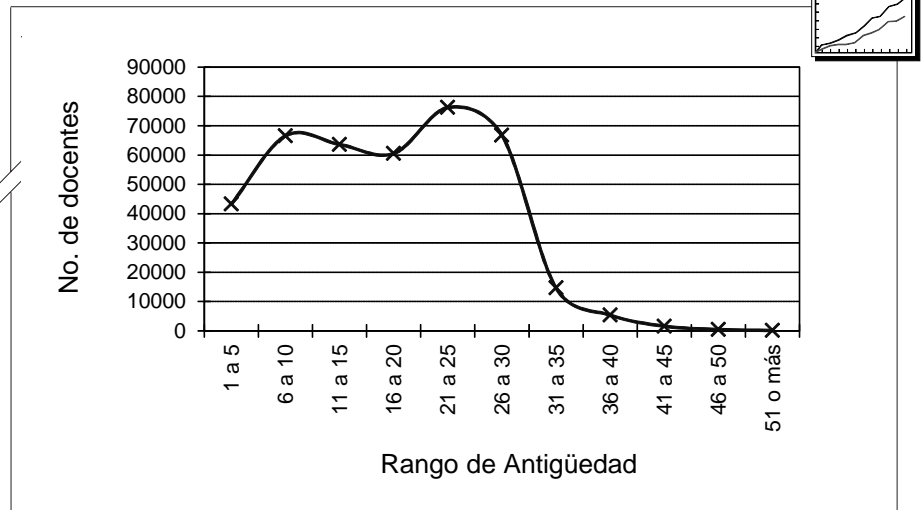
Fuente: Sistema Educativo de los Estados Unidos Mexicanos, principales cifras, ciclo escolar 2009-2010. Primera edición, SEP, 2011.



Antigüedad



Rango de Antigüedad	No. de docentes	Porcentaje
1 a 5	43245	11%
6 a 10	66557	17%
11 a 15	63633	16%
16 a 20	60532	15%
21 a 25	76237	19%
26 a 30	66773	17%
31 a 35	14649	4%
36 a 40	5391	1%
41 a 45	1609	0%
46 a 50	477	0%
51 o más	149	0%

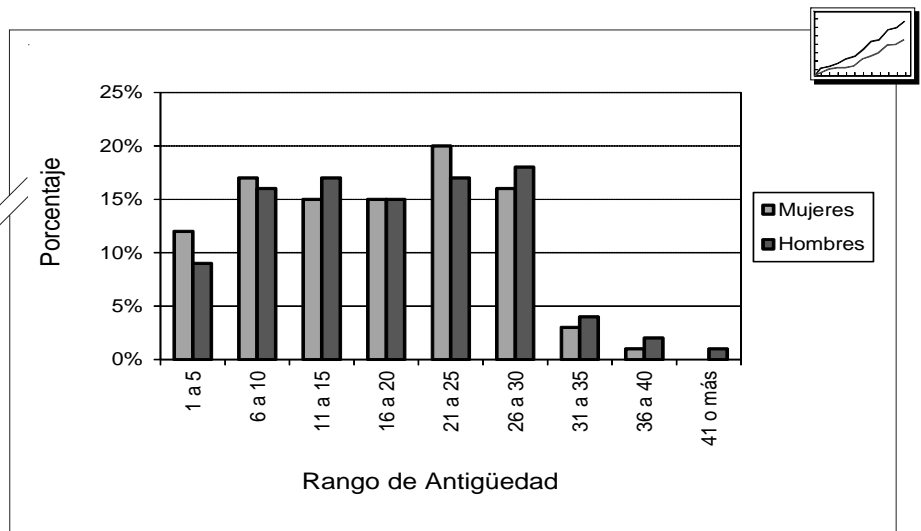


Antigüedad mínima	1
Antigüedad máxima	63
Dif. entre máxima y mínima	62
Promedio de Antigüedad	18
Antigüedad más frecuente	26
Desviación Estándar	9

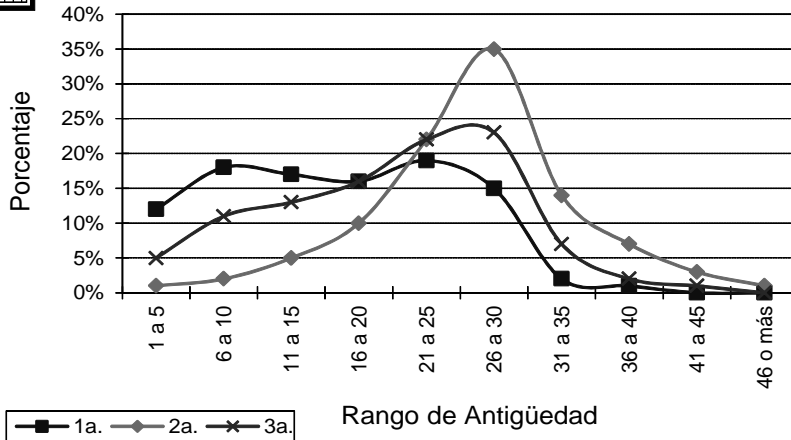
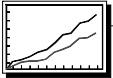
Rango de Antigüedad	Etapa		
	XVI	XVII	XVIII
1 a 5	28,771	30,248	37,514
6 a 10	55,057	53,661	60,738
11 a 15	54,161	53,207	59,510
16 a 20	61,310	53,936	57,043
21 a 25	92,497	81,978	82,142
26 a 30	57,190	55,174	61,252
31 a 35	13,937	11,030	12,310
36 a 40	5,070	4,265	4,870
41 a 45	1,526	1,304	1,497
46 a 50	393	357	406
51 o más	163	156	178



Rango de Antigüedad	Mujeres	Hombres
1 a 5	12%	9%
6 a 10	17%	16%
11 a 15	15%	17%
16 a 20	15%	15%
21 a 25	20%	17%
26 a 30	16%	18%
31 a 35	3%	4%
36 a 40	1%	2%
41 o más	0%	1%



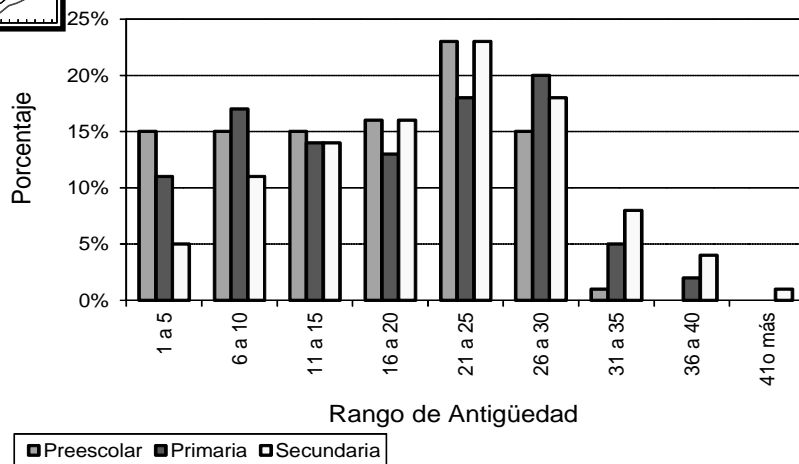
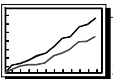
Antigüedad



Rango de Antigüedad	1a.	2a.	3a.
1 a 5	12%	1%	5%
6 a 10	18%	2%	11%
11 a 15	17%	5%	13%
16 a 20	16%	10%	16%
21 a 25	19%	22%	22%
26 a 30	15%	35%	23%
31 a 35	2%	14%	7%
36 a 40	1%	7%	2%
41 a 45	0%	3%	1%
46 o más	0%	1%	0%



	1a.	2a.	3a.
Antigüedad mínima	1	1	1
Antigüedad máxima	61	63	60
Dif. entre máxima y mínima	60	62	59
Promedio de Antigüedad	16	27	20
Antigüedad más frecuente	26	28	26
Desviación Estándar	9	8	9

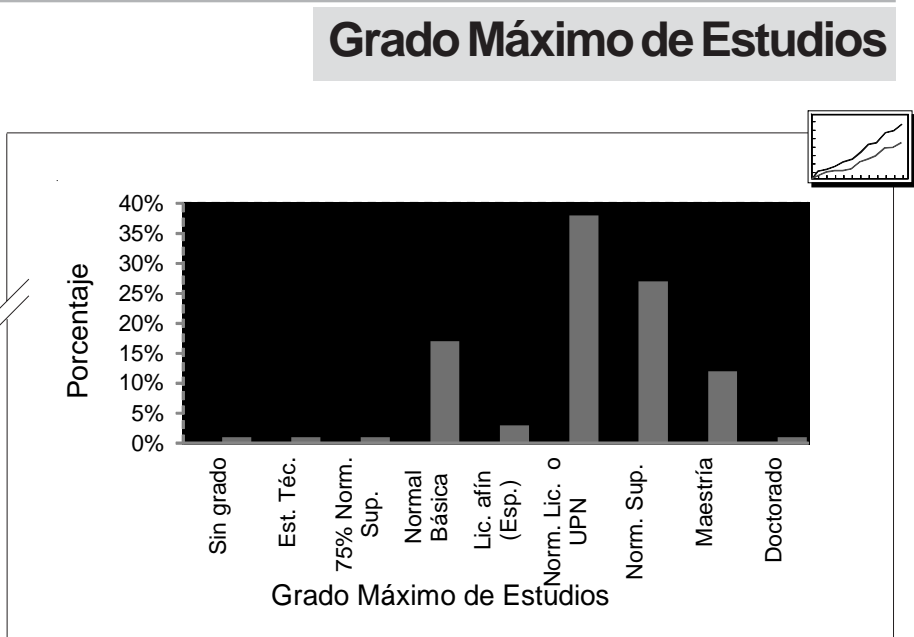


Rango de Antigüedad	Preescolar	Primaria	Secundaria
1 a 5	15%	11%	5%
6 a 10	15%	17%	11%
11 a 15	15%	14%	14%
16 a 20	16%	13%	16%
21 a 25	23%	18%	23%
26 a 30	15%	20%	18%
31 a 35	1%	5%	8%
36 a 40	0%	2%	4%
41 o más	0%	0%	1%

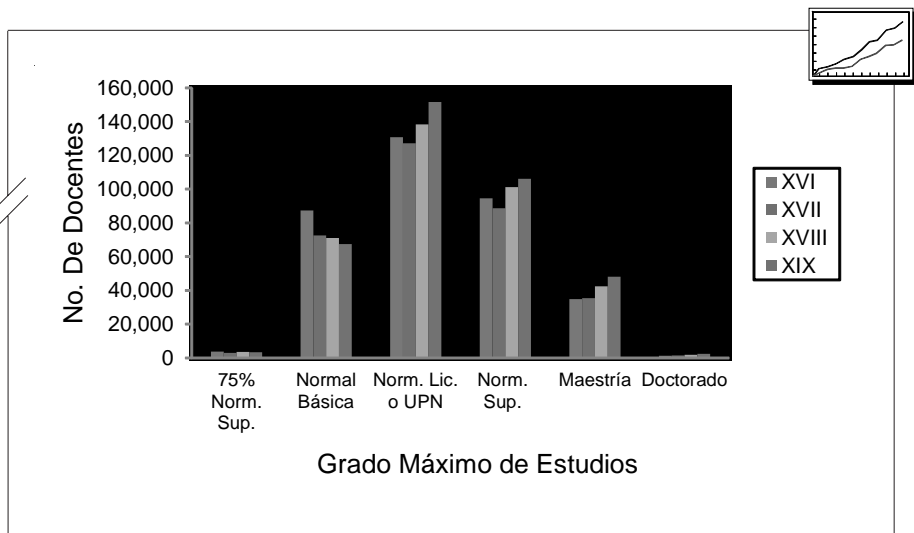
Para efectos del análisis por nivel educativo, se fusionaron bajo el mismo rubro los datos concernientes a Secundaria General y Secundaria Técnica.



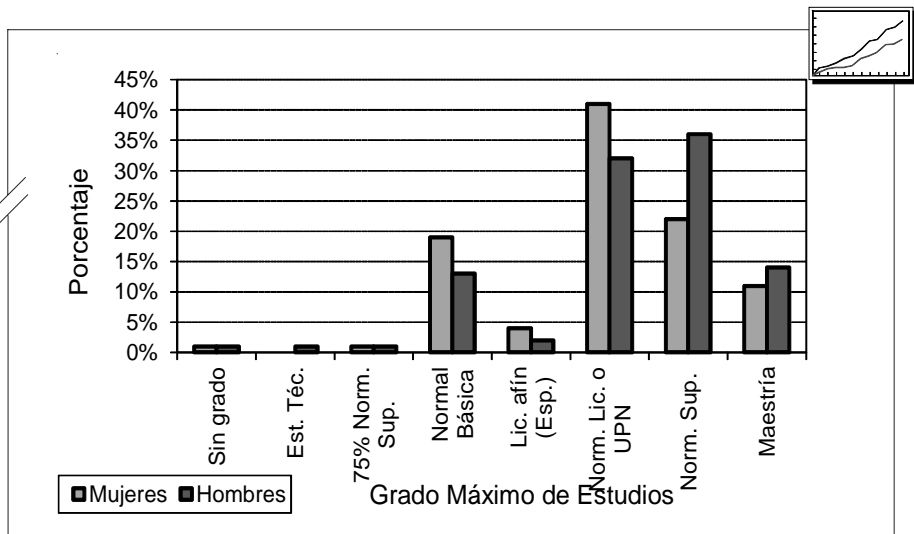
Grado Máximo de Estudios	No. de docentes	Porcentaje
A. Sin grado	3421	1%
B. Est. Téc.	2036	1%
C. 75% Norm. Sup.	3309	1%
D. Normal Básica	67487	17%
E. 6o. UPN (Ind.)	1319	0%
F. Lic. afín (Esp.)	13424	3%
G. Norm. Lic. o UPN	151648	38%
H. Norm. Sup.	106091	27%
I. Maestría	48106	12%
J. Doctorado	2411	1%



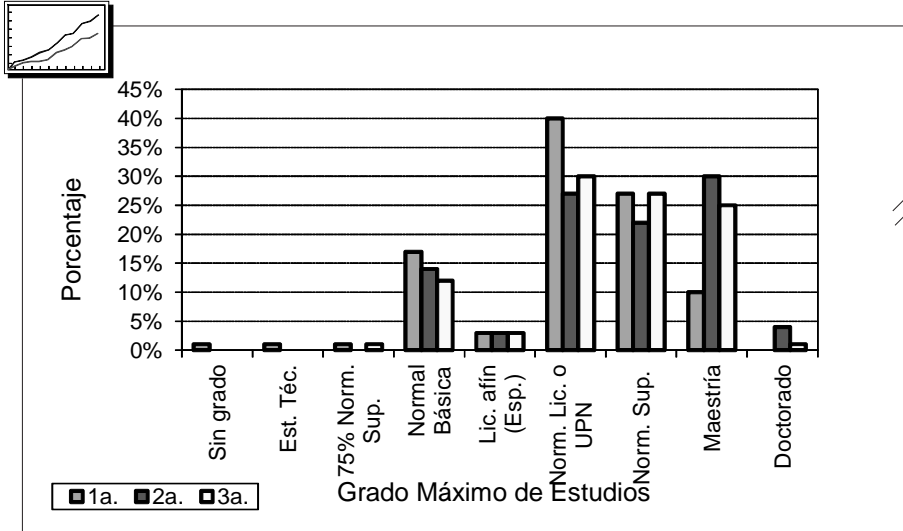
Grado Máximo de Estudios	Etapa		
	XVI	XVII	XVIII
C. 75% Norm. Sup.	3,613	2,984	3,531
D. Normal Básica	87,283	72,533	71,000
G. Norm. Lic. o UPN	130,797	127,191	138,322
H. Norm. Sup.	94,571	88,696	101,291
I. Maestría	34,769	35,368	42,338
J. Doctorado	1,216	1,418	1,841



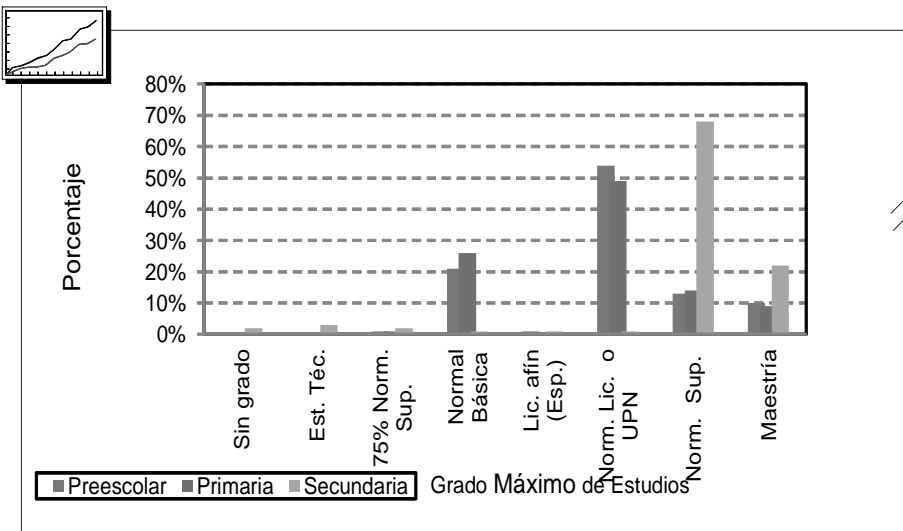
Grado Máximo de Estudios	Mujeres	Hombres
A. Sin grado	1%	1%
B. Est. Téc.	0%	1%
C. 75% Norm. Sup.	1%	1%
D. Normal Básica	19%	13%
F. Lic. afín (Esp.)	4%	2%
G. Norm. Lic. o UPN	41%	32%
H. Norm. Sup.	22%	36%
I. Maestría	11%	14%



Grado Máximo de Estudios



Grado Máximo de Estudios	1a.	2a.	3a.
A. Sin grado	1%	0%	0%
B. Est. Téc.	1%	0%	0%
C. 75% Norm. Sup.	1%	0%	1%
D. Normal Básica	17%	14%	12%
F. Lic. afín (Esp.)	3%	3%	3%
G. Norm. Lic. o UPN	40%	27%	30%
H. Norm. Sup.	27%	22%	27%
I. Maestría	10%	30%	25%
J. Doctorado	0%	4%	1%

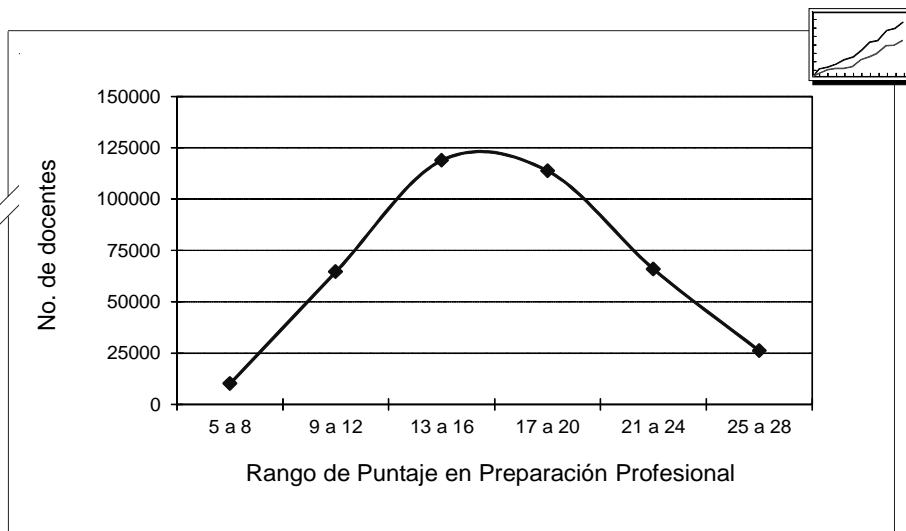


Grado Máximo de Estudios	Preescolar	Primaria	Secundaria
A. Sin grado	0%	0%	2%
B. Est. Téc.	0%	0%	3%
C. 75% Norm. Sup.	1%	1%	2%
D. Normal Básica	21%	26%	1%
F. Lic. afín (Esp.)	1%	0%	1%
G. Norm. Lic. o UPN	54%	49%	1%
H. Norm. Sup.	13%	14%	68%
I. Maestría	10%	9%	22%

Preparación Profesional Puntaje de Carrera Magisterial



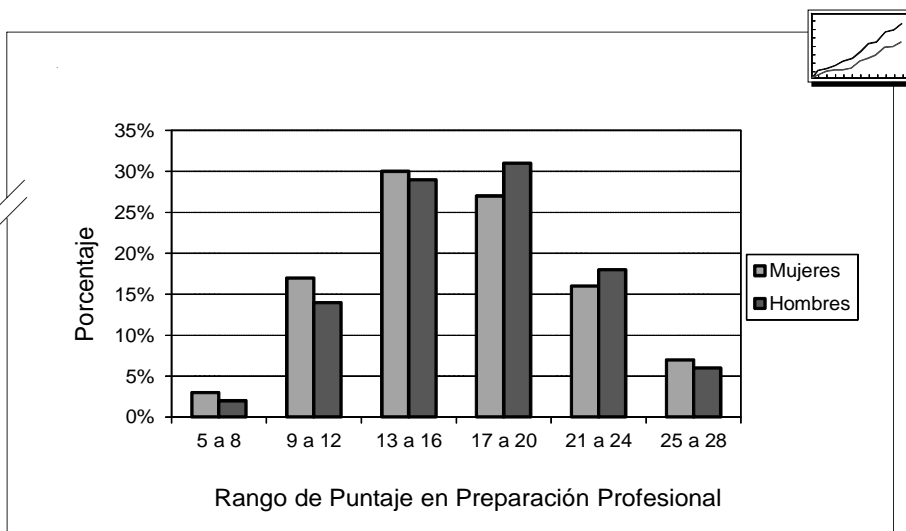
Rango de Puntaje en Preparación Profesional	No. de docentes	Porcentaje
5 a 8	10086	3%
9 a 12	64577	16%
13 a 16	118850	30%
17 a 20	113720	28%
21 a 24	65932	17%
25 a 28	26087	7%



Puntaje mínimo	5
Puntaje máximo	28
Dif. entre máximo y mínimo	23
Promedio de puntaje	17
Puntaje más frecuente	16
Desviación Estándar	5

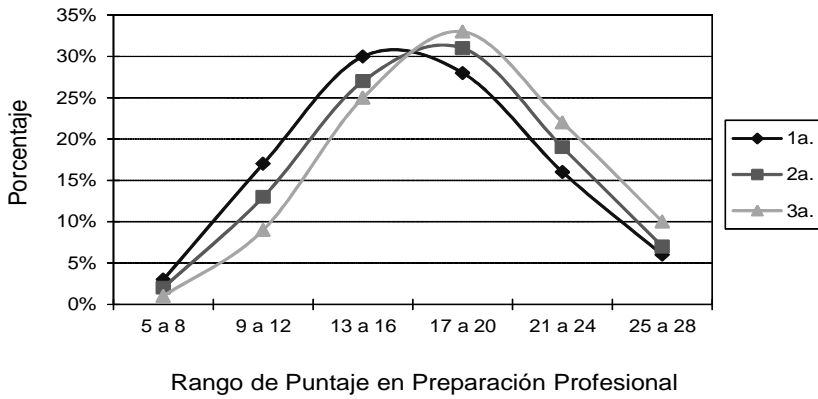
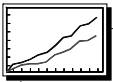


Rango de Puntaje en Preparación Profesional	Mujeres	Hombres
5 a 8	3%	2%
9 a 12	17%	14%
13 a 16	30%	29%
17 a 20	27%	31%
21 a 24	16%	18%
25 a 28	7%	6%



Preparación Profesional

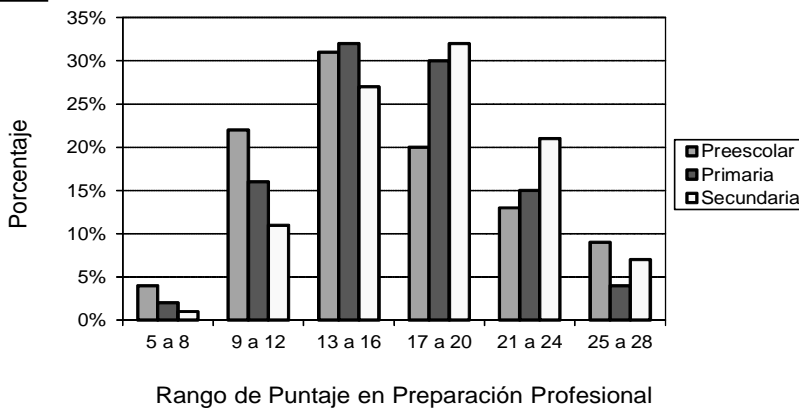
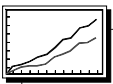
Puntaje de Carrera Magisterial



Rango de Puntaje en Preparación Profesional	1a.	2a.	3a.
5 a 8	3%	2%	1%
9 a 12	17%	13%	9%
13 a 16	30%	27%	25%
17 a 20	28%	31%	33%
21 a 24	16%	19%	22%
25 a 28	6%	7%	10%



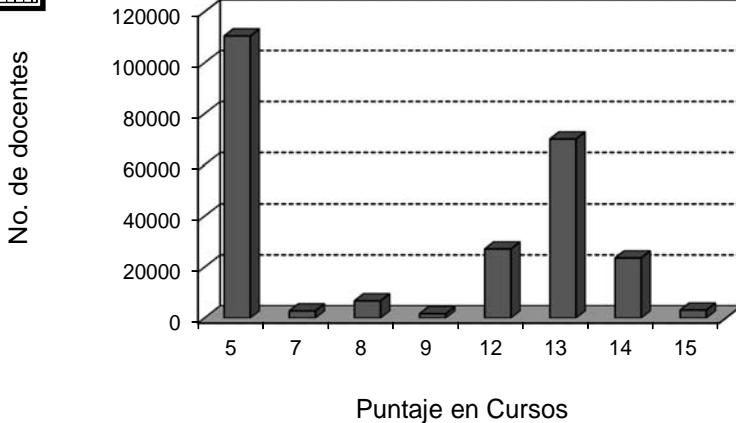
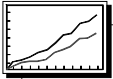
	1a.	2a.	3a.
Puntaje mínimo	5	5	5
Puntaje máximo	28	28	28
Dif. entre máximo y mínimo	23	23	23
Promedio de puntaje	17	18	18
Puntaje más frecuente	14	19	19
Desviación Estándar	5	5	5



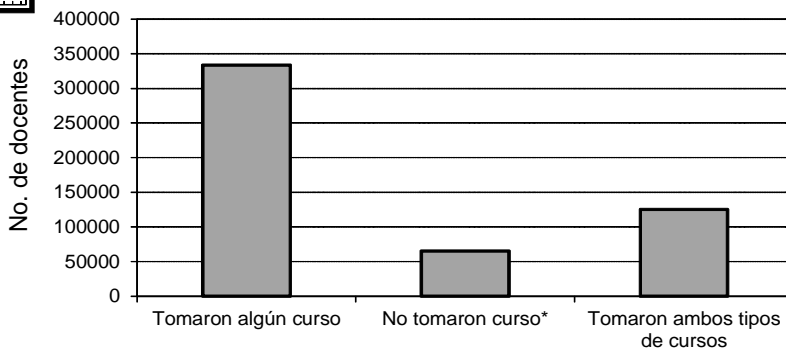
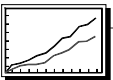
Rango de Puntaje en Preparación Profesional	Preescolar	Primaria	Secundaria
5 a 8	4%	2%	1%
9 a 12	22%	16%	11%
13 a 16	31%	32%	27%
17 a 20	20%	30%	32%
21 a 24	13%	15%	21%
25 a 28	9%	4%	7%



Cursos *



Puntaje en Cursos	No. de docentes	Porcentaje
5	110487	45%
7	2790	1%
8	6763	3%
9	1690	1%
10	287	0%
11	1038	0%
12	27120	11%
13	70037	28%
14	23590	10%
15	3136	1%
16	133	0%
17	630	0%



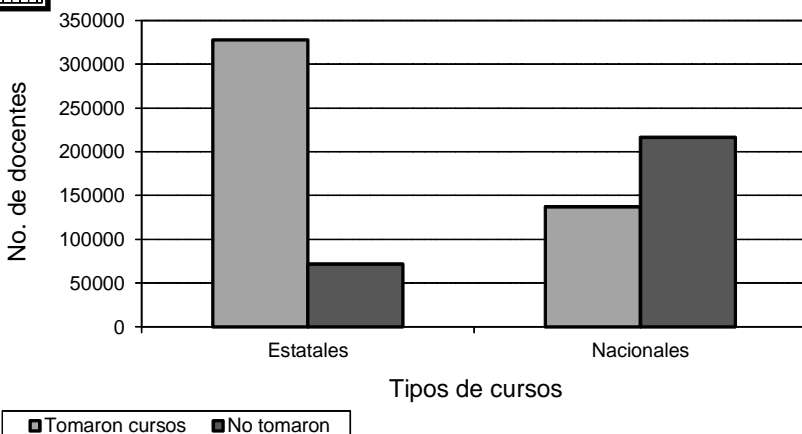
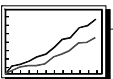
*Incluidos docentes sujetos al acuerdo de septiembre de 1999



Docentes que no obtuvieron puntaje en cursos	65318
Docentes sujetos al acuerdo de VIII Etapa	86233
Total de casos analizados	247701



	Estatales	Federales
Docentes que asistieron a cursos	327653	137214
Docentes que no asistieron a cursos	71599	216365
Docentes que tomaron ambos tipos de cursos		125367

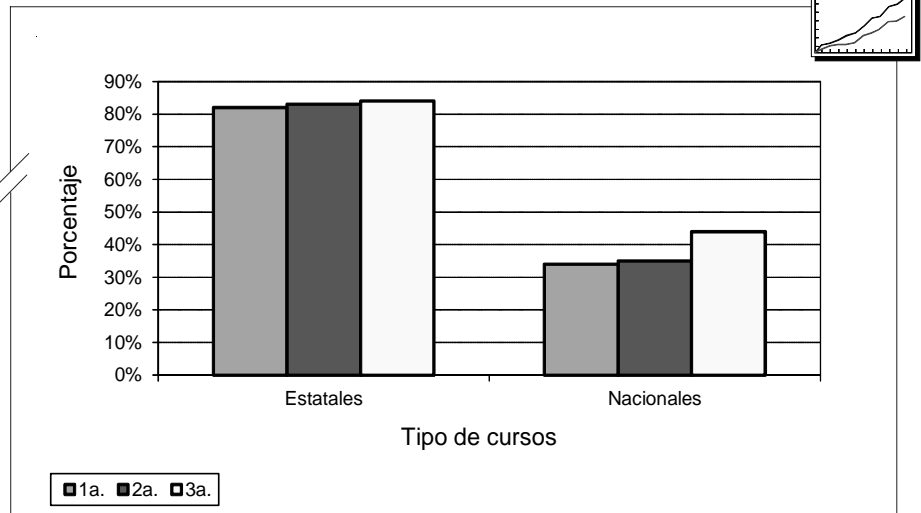


Puntaje mínimo	5
Puntaje máximo	17
Dif. entre máximo y mínimo	12
Promedio de puntaje	9
Puntaje más frecuente	5
Desviación Estándar	4

* El análisis de este Factor se realizó considerando únicamente a los docentes que asistieron a algún curso. Se omitió al grupo sujeto al acuerdo de septiembre de 1999 por medio del cual se otorgaron 12 puntos a los profesores para quienes no fueron ofertados Cursos Nacionales (docentes de las tres vertientes de Inicial, Preescolar, Educación Física y Secundaria en las áreas de Educación tecnológica y Expresión y apreciación Artísticas).



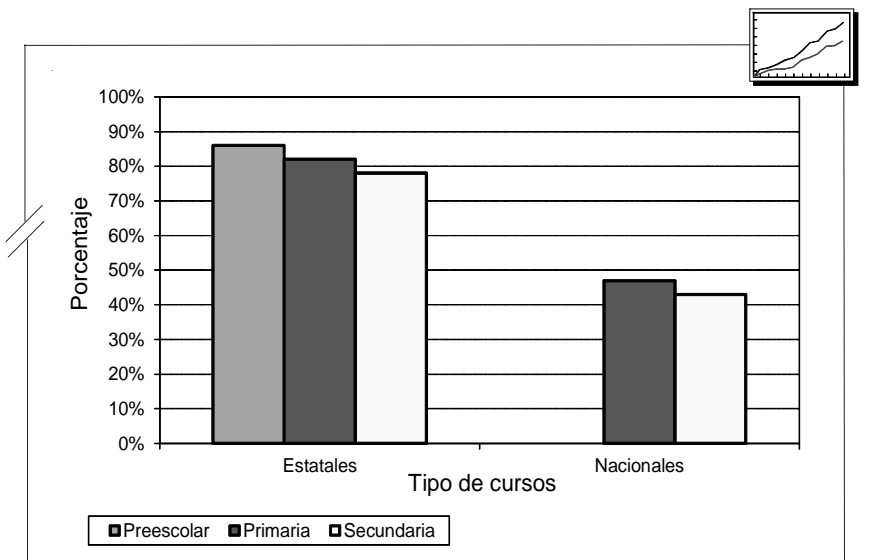
	Docentes que tomaron cursos			
	Estatales		Nacionales	
	No. de docentes	%	No. de docentes	%
1a.	283484	82%	116907	34%
2a.	28653	83%	12204	35%
3a.	15516	84%	8103	44%



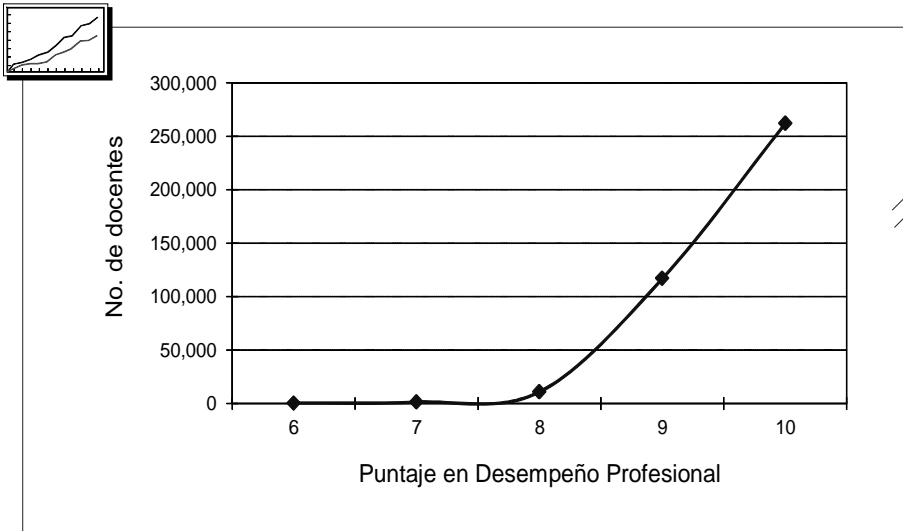
	1a.	2a.	3a.
Puntaje mínimo	5	5	5
Puntaje máximo	17	17	17
Dif. entre máximo y mínimo	12	12	12
Promedio de puntaje	9	9	10
Puntaje más frecuente	5	5	5
Desviación Estándar	4	4	4



	Docentes que tomaron cursos			
	Estatales		Nacionales	
	No. de docentes	%	No. de docentes	%
Preescolar	66245	86%	0	0%
Primaria	151835	82%	88099	47%
Secundaria	35782	78%	19596	43%



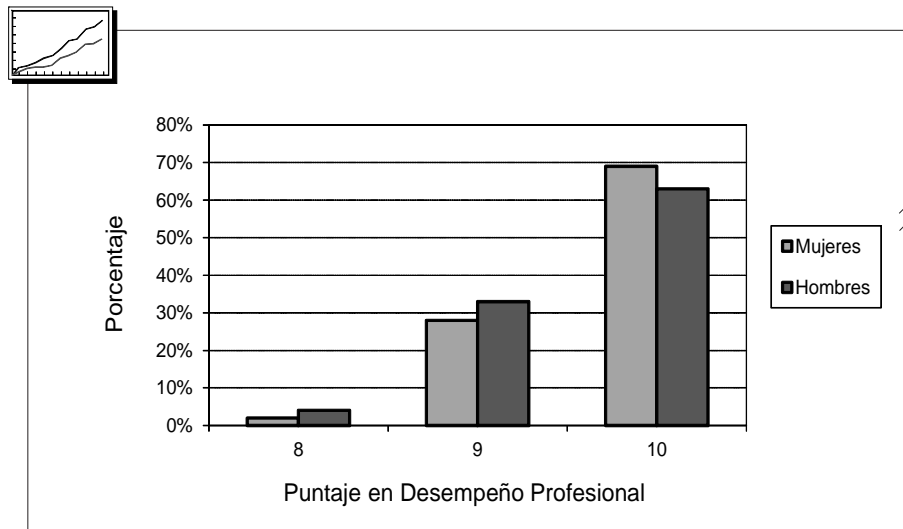
Desempeño Profesional



Puntaje en Desempeño Profesional	No. de docentes	Porcentaje
6	407	0%
7	1286	0%
8	10826	3%
9	116989	30%
10	262122	67%



Puntaje mínimo	1
Puntaje máximo	10
Dif. entre máximo y mínimo	9
Promedio de puntaje	10
Puntaje más frecuente	10
Desviación Estándar	0

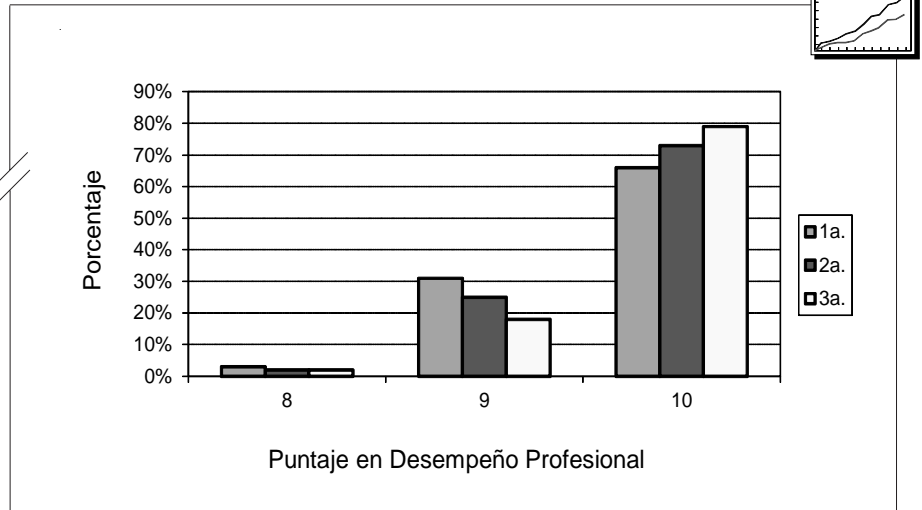


Puntaje en Desempeño Profesional	Mujeres	Hombres
8	2%	4%
9	28%	33%
10	69%	63%

Desempeño Profesional



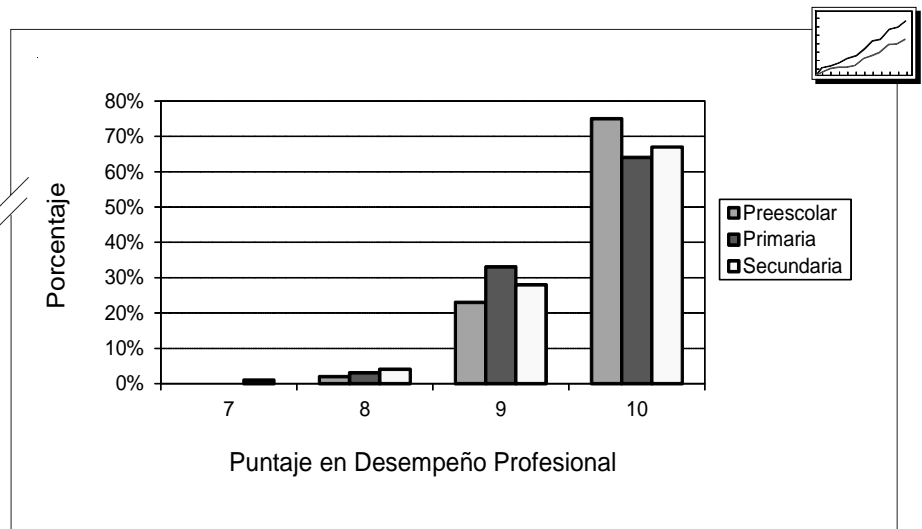
Puntaje en Desempeño Profesional	1a.	2a.	3a.
8	3%	2%	2%
9	31%	25%	18%
10	66%	73%	79%



	1a.	2a.	3a.
Puntaje mínimo	1	2	2
Puntaje máximo	10	10	10
Dif. entre máximo y mínimo	9	8	8
Promedio de puntaje	10	10	10
Puntaje más frecuente	10	10	10
Desviación Estándar	0	0	0

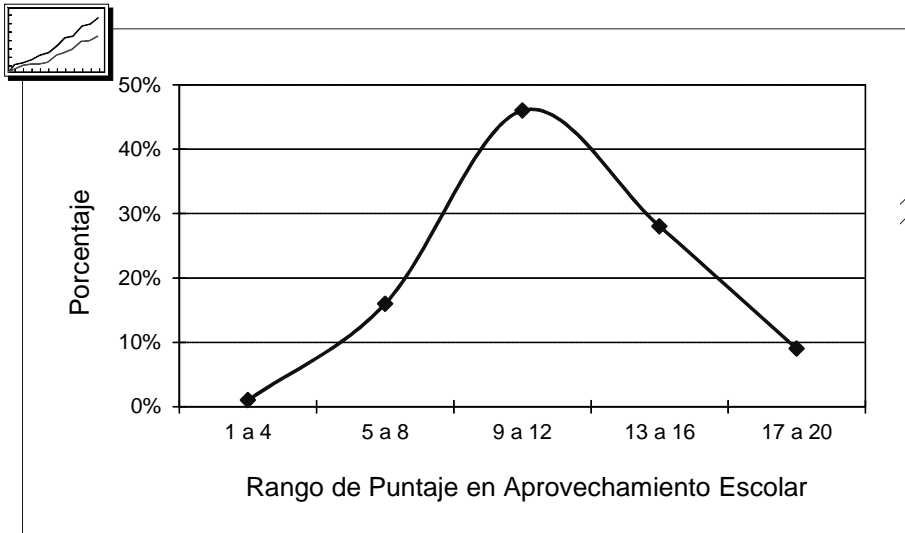


Puntaje en Desempeño Profesional	Preescolar	Primaria	Secundaria
7	0%	0%	1%
8	2%	3%	4%
9	23%	33%	28%
10	75%	64%	67%



Aprovechamiento Escolar

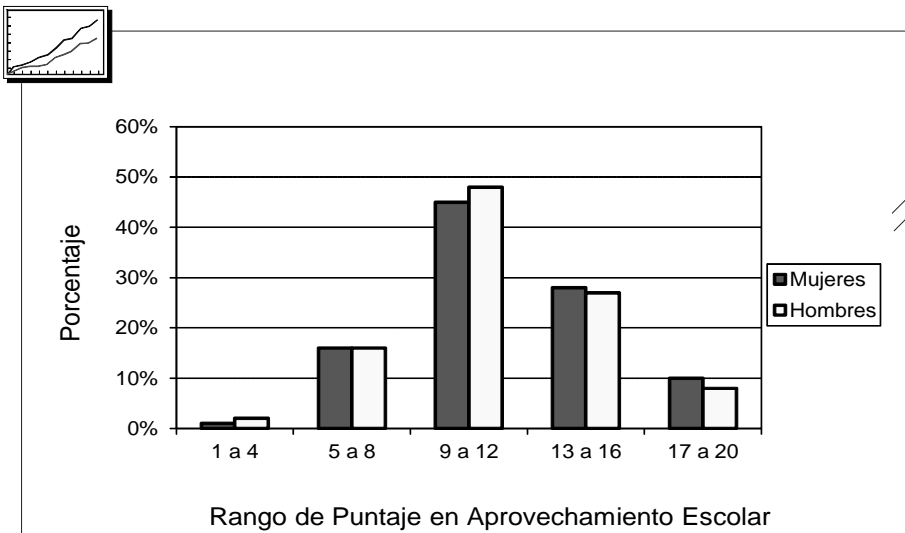
Puntaje de Carrera Magisterial



Rango de Puntaje en Aprov. Escolar	No. de docentes	Porcentaje
1 a 4	3799	1%
5 a 8	53631	16%
9 a 12	154888	46%
13 a 16	93103	28%
17 a 20	31030	9%



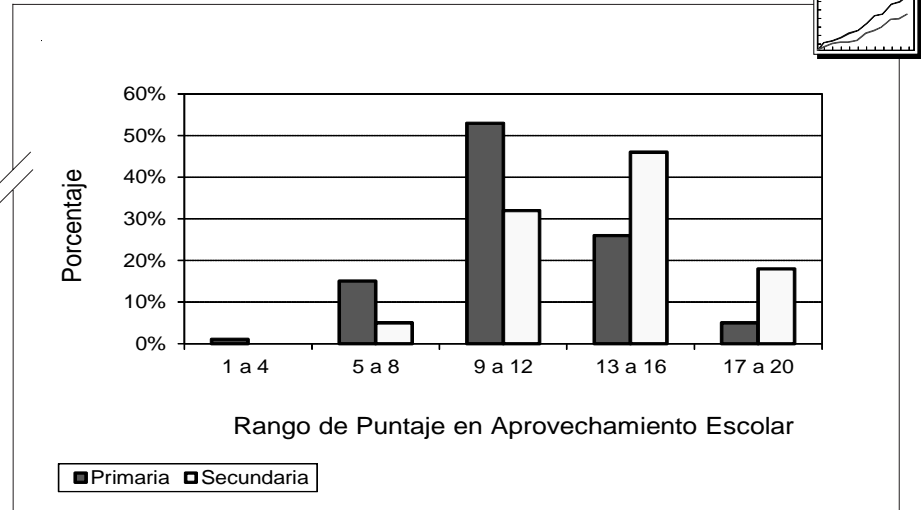
Puntaje mínimo	3
Puntaje máximo	20
Dif. entre máximo y mínimo	17
Promedio de puntaje	12
Puntaje más frecuente	10
Desviación Estándar	3

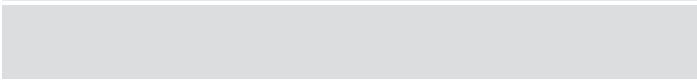


Rango de Puntaje en Aprov. Escolar	Mujeres	Hombres
1 a 4	1%	2%
5 a 8	16%	16%
9 a 12	45%	48%
13 a 16	28%	27%
17 a 20	10%	8%



Rango de Puntaje en Aprov. Escolar	Primaria	Secundaria
1 a 4	1%	0%
5 a 8	15%	5%
9 a 12	53%	32%
13 a 16	26%	46%
17 a 20	5%	18%





Desempeño Escolar



Rango de Puntaje en Desempeño Escolar	No. de docentes	Porcentaje
5 a 8	1750	5%
9 a 12	17699	54%
13 a 16	12141	37%
17 a 20	1313	4%



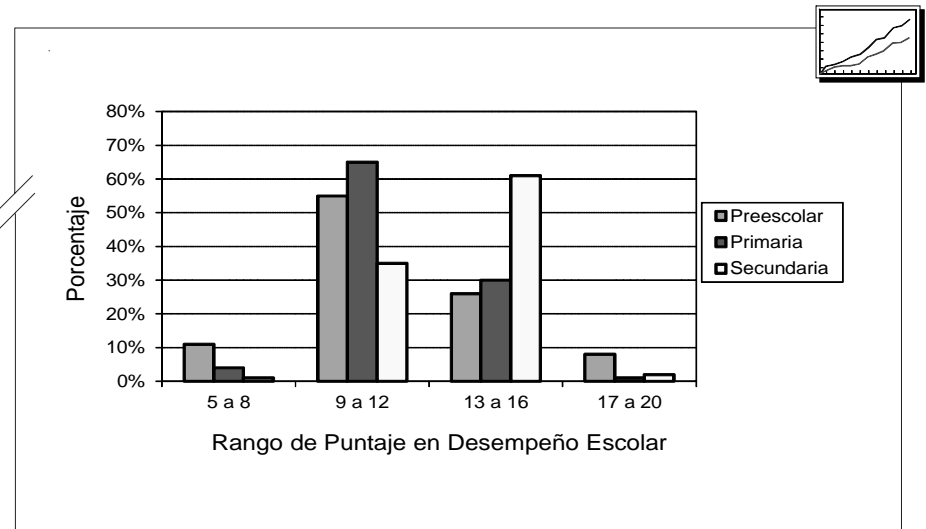
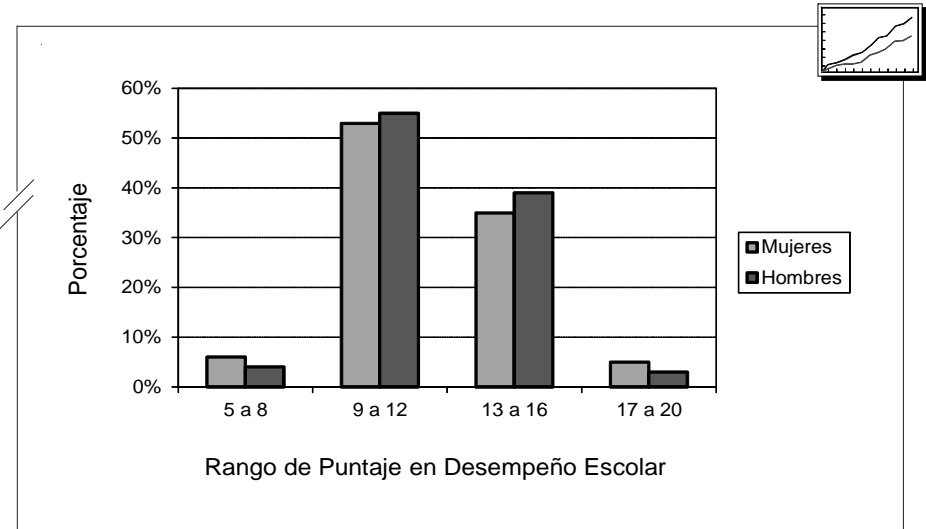
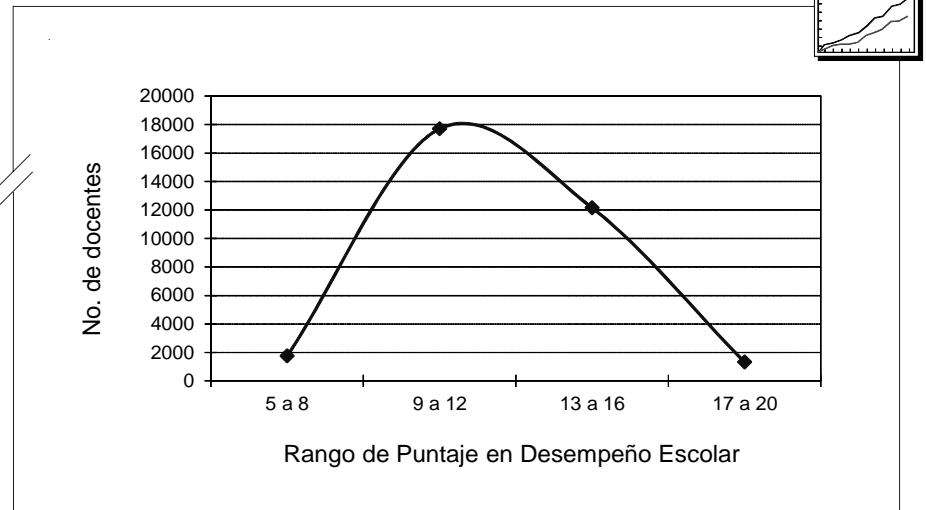
Puntaje mínimo	5
Puntaje máximo	20
Dif. entre máximo y mínimo	15
Promedio de puntaje	12
Puntaje más frecuente	10
Desviación Estándar	2



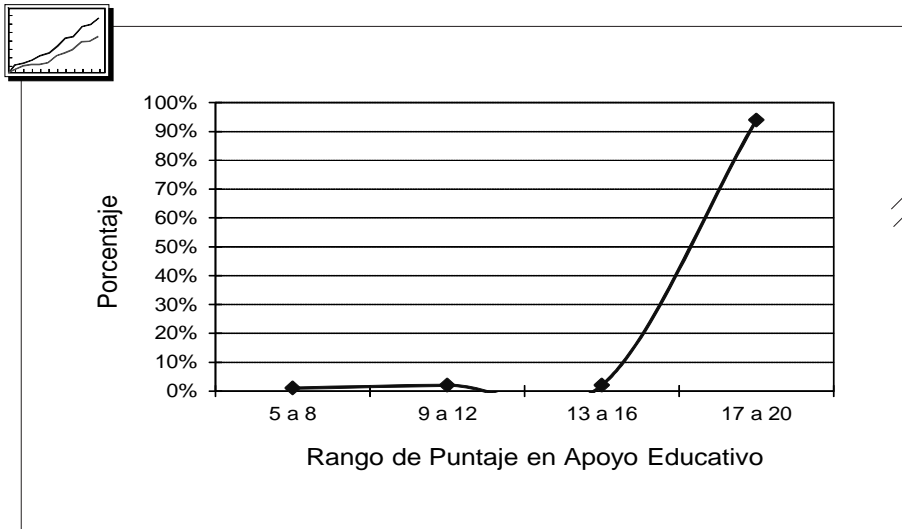
Rango de Puntaje en Desempeño Escolar	Mujeres	Hombres
5 a 8	6%	4%
9 a 12	53%	55%
13 a 16	35%	39%
17 a 20	5%	3%



Rango de Puntaje en Desempeño Escolar	Preescolar	Primaria	Secundaria
5 a 8	11%	4%	1%
9 a 12	55%	65%	35%
13 a 16	26%	30%	61%
17 a 20	8%	1%	2%



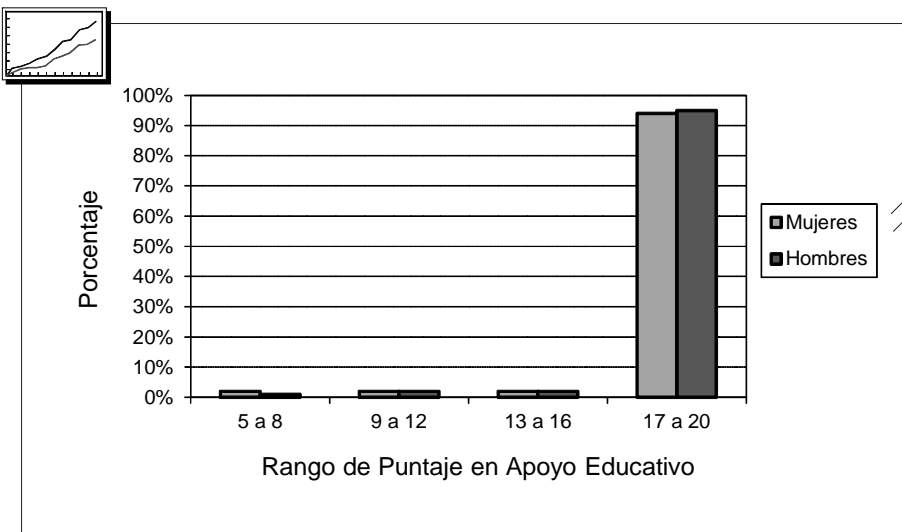
Apoyo Educativo



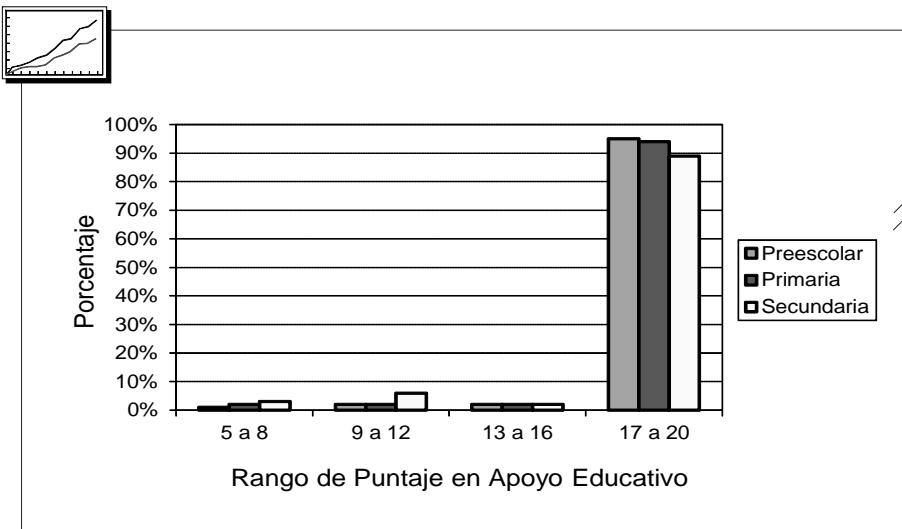
Rango de Puntaje en Apoyo Educativo	No. de docentes	Porcentaje
5 a 8	145	1%
9 a 12	245	2%
13 a 16	198	2%
17 a 20	9982	94%



Puntaje mínimo	3
Puntaje máximo	20
Dif. entre máximo y mínimo	17
Promedio de puntaje	19
Puntaje más frecuente	20
Desviación Estándar	2



Rango de Puntaje en Apoyo Educativo	Mujeres	Hombres
5 a 8	2%	1%
9 a 12	2%	2%
13 a 16	2%	2%
17 a 20	94%	95%



Rango de Puntaje en Apoyo Educativo	Preescolar	Primaria	Secundaria
5 a 8	1%	2%	3%
9 a 12	2%	2%	6%
13 a 16	2%	2%	2%
17 a 20	95%	94%	89%



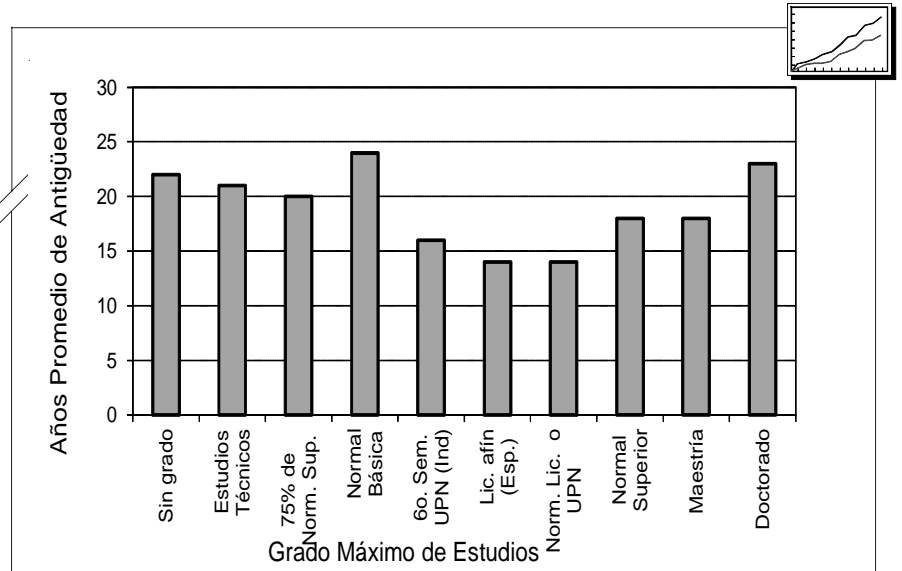
Análisis

Estadístico

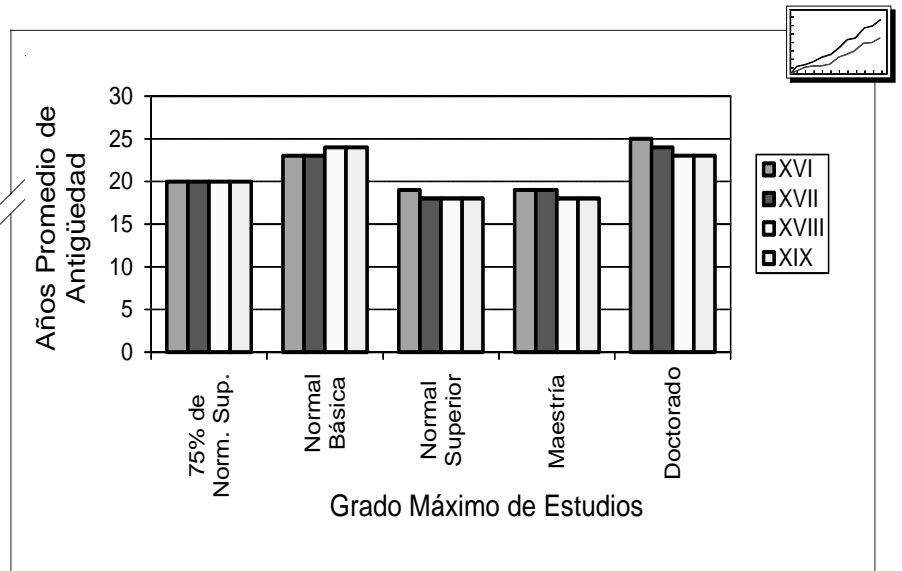
Grado Máximo de Estudios Años Promedio de Antigüedad



Grado Máximo de Estudios	Promedio de Antigüedad
A. Sin grado	22
B. Estudios Técnicos	21
C. 75% de Norm. Sup.	20
D. Normal Básica	24
E. 6o. Sem. UPN (Ind)	16
F. Lic. afín (Esp.)	14
G. Norm. Lic. o UPN	14
H. Normal Superior	18
I. Maestría	18
J. Doctorado	23



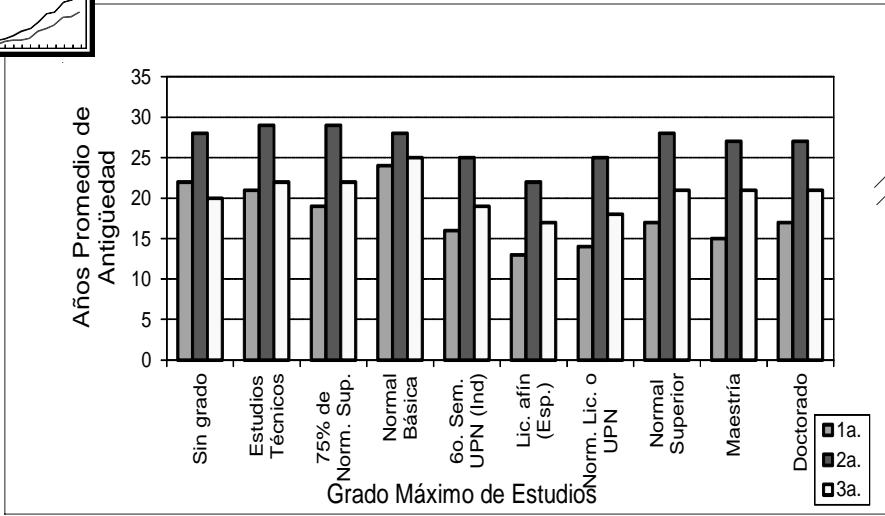
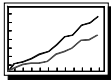
Grado Máximo de Estudios	Promedio de Antigüedad		
	XVI	XVII	XVIII
C. 75% de Norm. Sup.	20	20	20
D. Normal Básica	23	23	24
H. Normal Superior	19	18	18
I. Maestría	19	19	18
J. Doctorado	25	24	23



Grado Máximo de Estudios	Antigüedad			
	Máx.	Mín.	Más frecuente	Desv. estándar
A. Sin grado	59	1	24	6
B. Est. Técnicos	49	2	25	7
C. 75% Norm. Sup.	62	1	25	9
D. Normal Básica	62	1	26	6
E. 6o. Sem. UPN (Ind)	50	1	18	8
F. Lic. afín (Esp.)	52	1	4	8
G. Norm. Lic. o UPN	63	1	5	8
H. Normal Superior	61	1	26	9
I. Maestría	60	1	10	9
J. Doctorado	57	3	24	9

Grado Máximo de Estudios

Años Promedio de Antigüedad



Grado Máximo de Estudios	Promedio de Antigüedad		
	1a.	2a.	3a.
A. Sin grado	22	28	20
B. Estudios Técnicos	21	29	22
C. 75% de Norm. Sup.	19	29	22
D. Normal Básica	24	28	25
E. 6o. Sem. UPN (Ind)	16	25	19
F. Lic. afin (Esp.)	13	22	17
G. Norm. Lic. o UPN	14	25	18
H. Normal Superior	17	28	21
I. Maestría	15	27	21
J. Doctorado	17	27	21

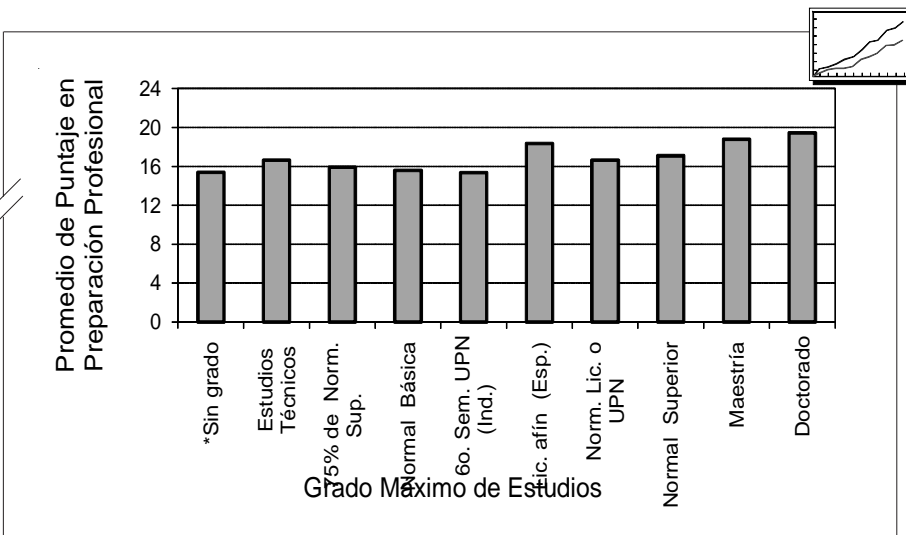


Grado Máximo de Estudios	Vertiente	Antigüedad			
		Máx.	Min.	Más frecuente	Dev. estándar
A. Sin grado	1a.	59	1	24	6
	2a.	58	12	27	8
	3a.	31	3	16	7
B. Est. Técnicos	1a.	49	2	25	7
	2a.	45	10	29	9
	3a.	34	3	27	7
C. 75% de Norm. Sup.	1a.	61	1	25	8
	2a.	61	1	29	8
	3a.	42	1	26	8
D. Normal Básica	1a.	60	1	26	6
	2a.	62	1	28	6
	3a.	45	1	26	6
E. 6o. Sem. UPN (Ind)	1a.	45	1	18	8
	2a.	50	4	26	8
	3a.	31	1	27	9
F. Lic. afin (Esp.)	1a.	44	1	3	8
	2a.	52	2	26	9
	3a.	44	2	25	9
G. Norm. Lic. o UPN	1a.	56	1	5	8
	2a.	63	1	28	8
	3a.	60	1	26	9
H. Normal Superior	1a.	59	1	12	9
	2a.	61	1	29	8
	3a.	52	1	27	9
I. Maestría	1a.	57	1	10	8
	2a.	60	1	28	7
	3a.	49	1	24	8
J. Doctorado	1a.	44	3	16	8
	2a.	57	3	26	8
	3a.	46	3	14	8

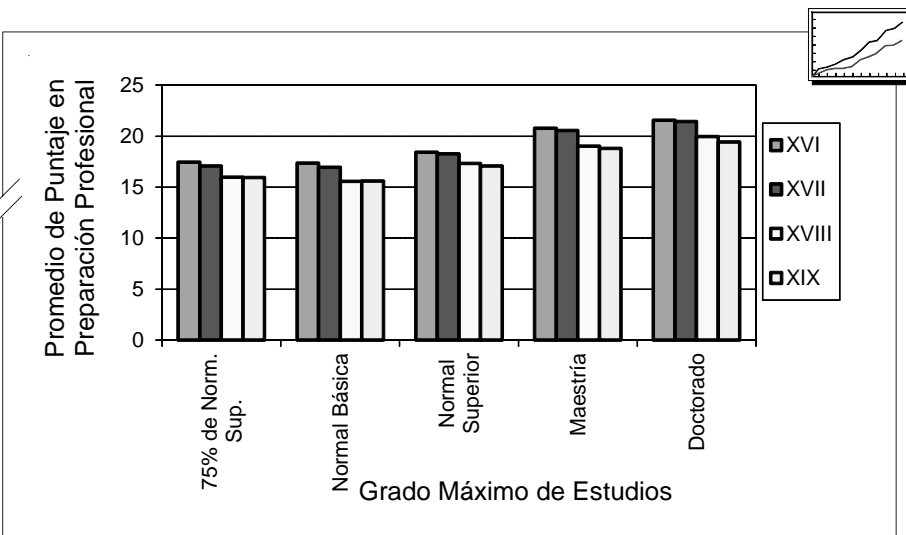
Grado Máximo de Estudios Promedio de Puntaje en Preparación Profesional



Grado Máximo de Estudios	Promedio de Puntaje en Preparación Profesional
A. Sin grado	15.37
B. Est. Técnicos	16.63
C. 75% Norm. Sup.	15.93
D. Normal Básica	15.59
E. 6o. Sem. UPN (Ind.)	15.36
F. Lic. afín (Esp.)	18.35
G. Norm. Lic. o UPN	16.63
H. Normal Superior	17.07
I. Maestría	18.79
J. Doctorado	19.41



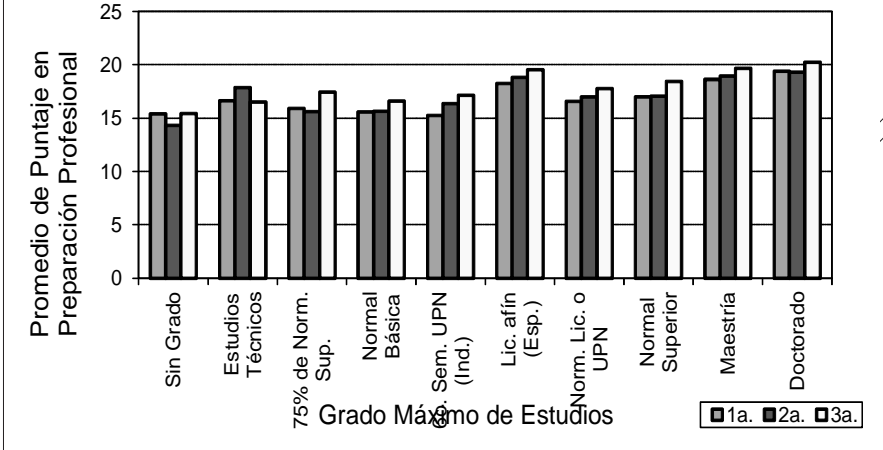
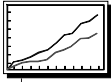
Grado Máximo de Estudios	Promedio de Puntaje en Preparación Profesional		
	XVI	XVII	XVIII
C. 75% de Norm. Sup.	17.46	17.07	15.98
D. Normal Básica	17.36	16.93	15.57
H. Normal Superior	18.42	18.26	17.31
I. Maestría	20.76	20.54	19.03
J. Doctorado	21.55	21.43	19.95



Grado Máximo de Estudios	Promedio de Puntaje en Preparación Profesional		
	1a.	2a.	3a.
A. Sin Grado	15.38	14.33	15.4
B. Estudios Técnicos	16.61	17.86	16.51
C. 75% de Norm. Sup.	15.89	15.59	17.43
D. Normal Básica	15.56	15.62	16.59
E. 6o. Sem. UPN (Ind.)	15.24	16.34	17.15
F. Lic. afín (Esp.)	18.26	18.81	19.54
G. Norm. Lic. o UPN	16.56	16.98	17.76
H. Normal Superior	17.00	17.05	18.44
I. Maestría	18.62	18.93	19.66
J. Doctorado	19.38	19.29	20.21

Grado Máximo de Estudios

Promedio de Puntaje en Preparación Profesional



Grado Máximo de Estudios	Promedio de Puntaje en Preparación Profesional		
	1a.	2a.	3a.
A. Sin Grado	15.38	14.33	15.4
B. Estudios Técnicos	16.61	17.86	16.51
C. 75% de Norm. Sup.	15.89	15.59	17.43
D. Normal Básica	15.56	15.62	16.59
E. 6o. Sem. UPN (Ind.)	15.24	16.34	17.15
F. Lic. afín (Esp.)	18.26	18.81	19.54
G. Norm. Lic. o UPN	16.56	16.98	17.76
H. Normal Superior	17.00	17.05	18.44
I. Maestría	18.62	18.93	19.66
J. Doctorado	19.38	19.29	20.21



Grado Máximo de Estudios	Vertiente	Puntaje de Preparación Profesional			
		Máx.	Min.	Más frecuente	Desv. estándar
A. Sin Grado	1a.	28.00	5.00	14.00	4.78
	2a.	18.85	8.47	10.23	3.03
	3a.	23.48	8.18	14.96	3.98
B. Estudios Técnicos	1a.	28.00	5.00	14.00	4.64
	2a.	28.00	8.07	16.38	5.30
	3a.	26.13	5.85	20.77	3.85
C. 75% Norm. Sup.	1a.	28.00	5.06	14.00	4.41
	2a.	28.00	6.62	10.67	4.90
	3a.	27.59	6.59	17.16	4.55
D. Normal Básica	1a.	28.00	5.00	14.00	4.85
	2a.	28.00	5.00	14.00	4.52
	3a.	28.00	5.00	18.81	4.62
E. 6o. Sem. UPN (Ind.)	1a.	28.00	5.00	10.18	4.69
	2a.	28.00	7.26	15.83	4.51
	3a.	26.19	7.15	16.00	4.04
F. Lic afín (Esp.)	1a.	28.00	5.00	18.67	4.34
	2a.	28.00	6.67	18.67	4.06
	3a.	28.00	7.14	21.38	4.28
G. Norm. Lic. o UPN	1a.	28.00	5.00	14.00	4.56
	2a.	28.00	5.00	14.00	4.46
	3a.	28.00	5.00	18.67	4.27
H. Normal Superior	1a.	28.00	5.00	14.00	4.60
	2a.	28.00	5.00	14.00	4.56
	3a.	28.00	5.00	27.18	4.68
I. Maestría	1a.	28.00	5.00	18.67	4.24
	2a.	28.00	5.33	28.00	4.35
	3a.	28.00	6.13	28.00	4.23
J. Doctorado	1a.	28.00	7.00	28.00	4.09
	2a.	28.00	5.00	21.00	4.20
	3a.	28.00	8.32	19.18	3.65

Grado Máximo de Estudios Promedio de Puntaje en Aprovechamiento Escolar



Grado Máximo de Estudios	Promedio de Puntaje en Aprovechamiento Escolar
A. Sin grado	10.57
B. Est. Técnicos	11.83
C. 75% Norm. Sup.	11.01
D. Normal Básica	10.62
E. 6o. Sem. UPN (Ind.)	9.17
F. Lic. afin (Esp.)	13.02
G. Norm. Lic. o UPN	11.09
H. Normal Superior	11.49
I. Maestría	12.20
J. Doctorado	12.34



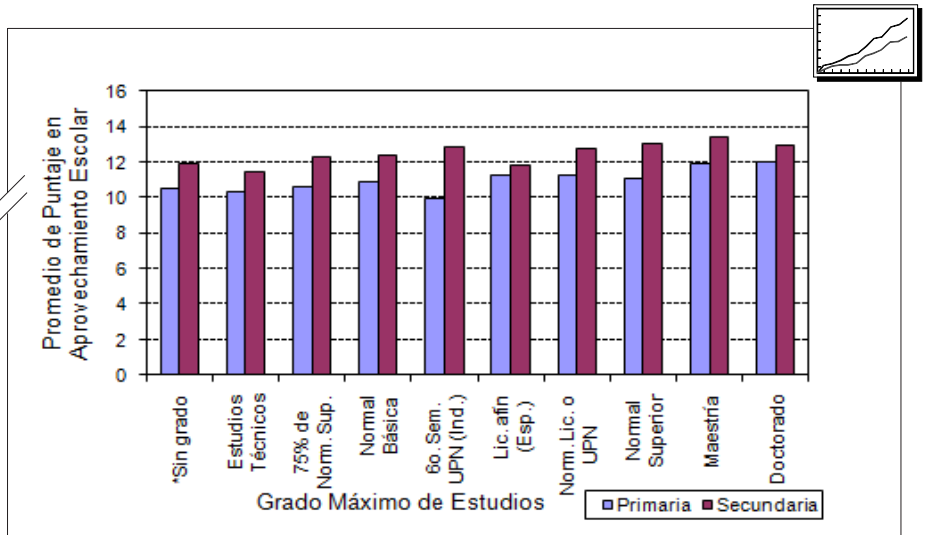
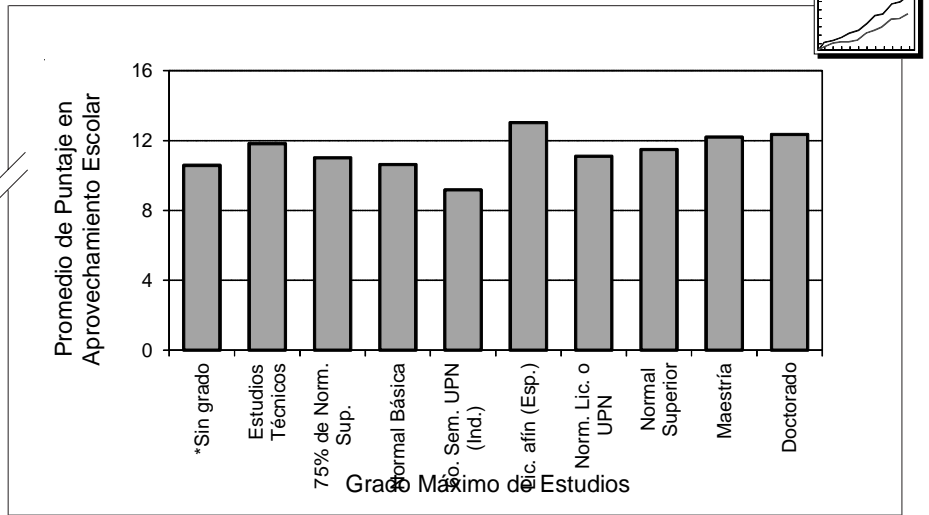
Grado Máximo de Estudios	Puntaje en Aprovechamiento Escolar			
	Máx.	Min.	Más frecuente	Dev. estándar
A. Sin grado	20.00	3.00	10.00	3.46
B. Est. Técnicos	20.00	3.55	0.00	3.33
C. 75% Norm. Sup.	20.00	3.00	0.00	3.20
D. Normal Básica	20.00	3.00	10.00	3.28
E. 6o. UPN (ind.)	20.00	3.00	3.00	3.19
F. Lic. afin (Esp.)	20.00	3.00	13.30	3.10
G. Norm. Lic. o UPN	20.00	3.00	10.00	3.24
H. Normal Superior	20.00	3.00	20.00	3.38
I. Maestría	20.00	3.00	20.00	3.21
J. Doctorado	20.00	3.00	20.00	3.26



Grado Máximo de Estudios	Promedio de Puntaje en Aprovechamiento Escolar	
	Primaria	Secundaria
A. Sin grado	10.23	12.29
B. Est. Técnicos	9.88	12.12
C. 75% Norm. Sup.	10.40	12.61
D. Normal Básica	10.58	12.91
E. 6o. Sem. UPN (Ind.)	9.92	11.82
F. Lic. afin (Esp.)	10.83	12.62
G. Norm. Lic. o UPN	10.93	12.84
H. Normal Superior	10.79	13.00
I. Maestría	11.51	13.46
J. Doctorado	11.31	13.47

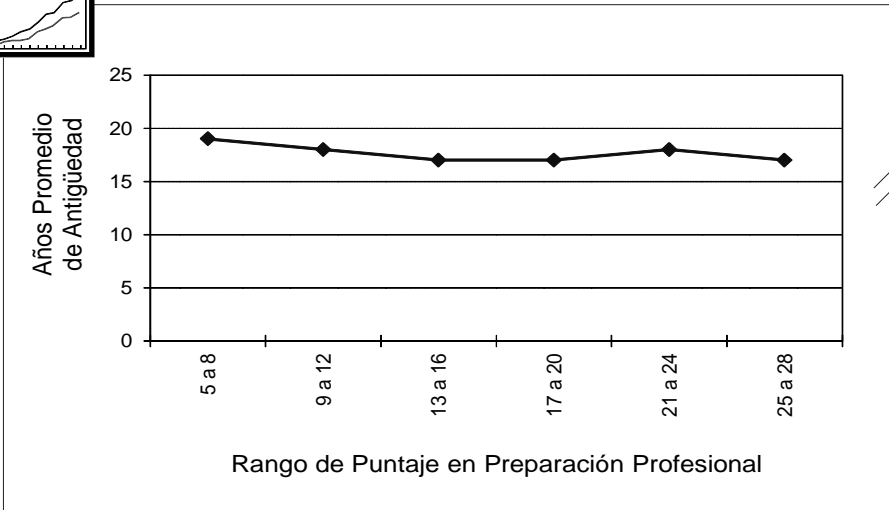
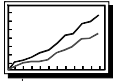


Grado Máximo de Estudios	Nivel	Puntaje en Aprovechamiento Escolar			
		Máx.	Min.	Más frecuente	Dev. estándar
A. Sin grado	Prim.	20.00	3.00	9.73	2.68
	Sec.	20.00	3.00	9.09	3.38
B. Est. Técnicos	Prim.	17.14	3.55	8.49	3.08
	Sec.	20.00	3.57	10.00	3.35
C. 75% Norm. Sup.	Prim.	20.00	3.00	9.86	2.98
	Sec.	20.00	3.56	10.18	2.99
D. Normal Básica	Prim.	20.00	3.00	3.00	3.01
	Sec.	20.00	4.00	8.73	3.83
E. 6o. Sem. UPN (Ind.)	Prim.	19.48	3.00	10.14	2.88
	Sec.	15.27	9.82	9.82	2.45
F. Lic. afin (Esp.)	Prim.	18.96	3.00	10.00	2.70
	Sec.	20.00	3.57	9.05	3.09
G. Norm. Lic. o UPN	Prim.	20.00	3.00	10.00	2.89
	Sec.	20.00	3.00	20.00	3.13
H. Normal Superior	Prim.	20.00	3.00	3.00	2.91
	Sec.	20.00	3.00	20.00	2.99
I. Maestría	Prim.	20.00	3.00	13.34	2.85
	Sec.	20.00	3.00	20.00	2.92
J. Doctorado	Prim.	19.71	3.00	12.00	2.91
	Sec.	20.00	6.47	20.00	2.77



Preparación Profesional

Años Promedio de Antigüedad



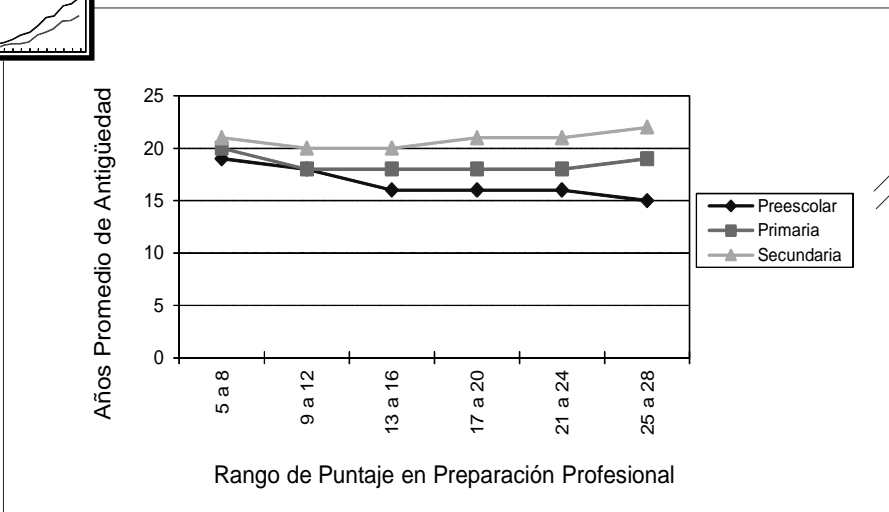
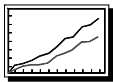
Rango de Puntaje en Preparación Profesional	Años Promedio de Antigüedad
5 a 8	19
9 a 12	18
13 a 16	17
17 a 20	17
21 a 24	18
25 a 28	17



Rango de Puntaje en Prep. Prof.	Antigüedad			
	Máx.	Mín.	Más frecuente	Desv. estándar
5 a 8	56	1	24	9
9 a 12	62	1	24	9
13 a 16	63	1	26	9
17 a 20	62	1	26	9
21 a 24	60	1	26	9
25 a 28	57	1	24	9



Rango de Puntaje en Prep. Prof.	Años Promedio de Ant.		
	Prees.	Prim.	Sec.
5 a 8	19	20	21
9 a 12	18	18	20
13 a 16	16	18	20
17 a 20	16	18	21
21 a 24	16	18	21
25 a 28	15	19	22



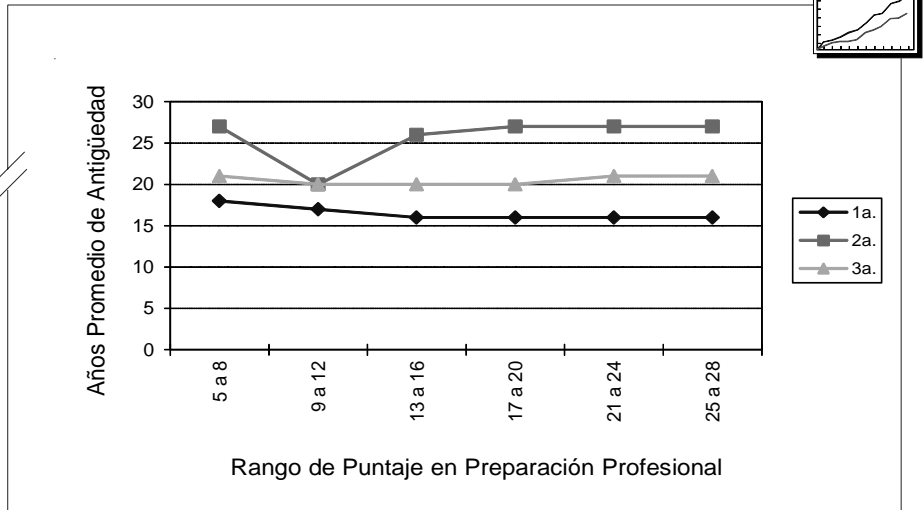
Rango de Puntaje en Prep. Prof.	Nivel	Antigüedad			
		Máx.	Mín.	Más frecuente	Desv. estándar
5 a 8	Prees.	51	1	24	8
	Prim.	56	1	26	9
	Sec.	49	1	25	9
9 a 12	Prees.	57	1	24	8
	Prim.	62	1	26	9
	Sec.	57	1	22	9
13 a 16	Prees.	55	1	24	8
	Prim.	63	1	26	9
	Sec.	57	1	25	9
17 a 20	Prees.	54	1	5	9
	Prim.	62	1	26	9
	Sec.	58	1	23	9
21 a 24	Prees.	43	1	24	8
	Prim.	60	1	26	9
	Sec.	56	1	25	9
25 a 28	Prees.	49	1	5	8
	Prim.	57	1	26	9
	Sec.	53	1	22	9

Preparación Profesional

Años Promedio de Antigüedad



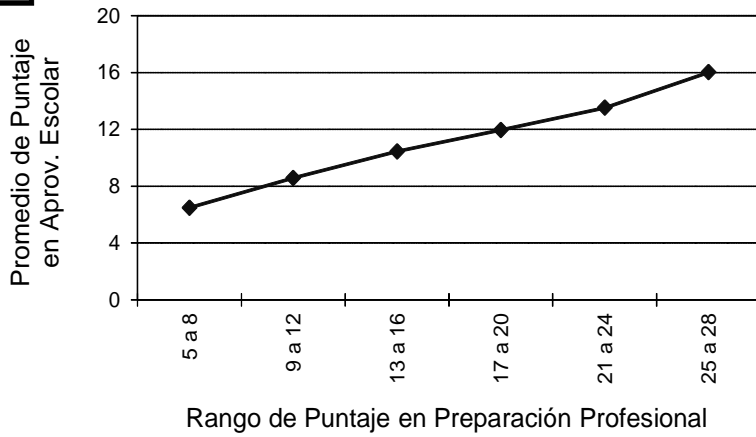
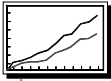
Rango de Puntaje en Prep. Prof.	Años Promedio de Ant.		
	1a.	2a.	3a.
5 a 8	18	27	21
9 a 12	17	20	20
13 a 16	16	26	20
17 a 20	16	27	20
21 a 24	16	27	21
25 a 28	16	27	21



Rango de Puntaje en Prep. Prof.	Vert.	Antigüedad			
		Máx.	Mín.	Más frecuente	Desv. estándar
5 a 8	1a.	54	1	24	8
	2a.	56	1	28	9
	3a.	52	3	26	9
9 a 12	1a.	61	1	24	8
	2a.	62	1	26	8
	3a.	49	1	26	9
13 a 16	1a.	60	1	26	9
	2a.	63	1	28	8
	3a.	50	1	25	9
17 a 20	1a.	58	1	5	9
	2a.	62	1	28	8
	3a.	48	1	26	9
21 a 24	1a.	56	1	26	9
	2a.	54	1	29	8
	3a.	60	1	25	9
25 a 28	1a.	57	1	10	8
	2a.	53	3	27	7
	3a.	51	2	23	8

Preparación Profesional

Promedio de Puntaje en Aprovechamiento Escolar



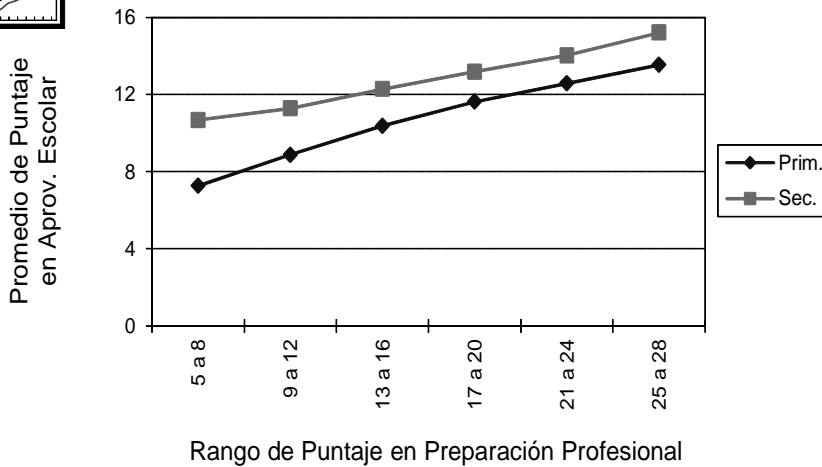
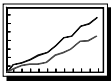
Rango de Puntaje en Preparación Profesional	Promedio de Puntaje en Aprovechamiento Escolar
5 a 8	6.48
9 a 12	8.58
13 a 16	10.44
17 a 20	11.96
21 a 24	13.52
25 a 28	16.02



Rango de Puntaje en Prep. Prof.	Puntaje en Aprovech. Escolar			
	Máx.	Min.	Más frecuente	Desv. estándar
5 a 8	20.00	3.00	5.86	2.78
9 a 12	20.00	3.00	8.77	2.48
13 a 16	20.00	3.00	10.00	2.23
17 a 20	20.00	3.00	13.3	2.43
21 a 24	20.00	3.00	17.20	3.00
25 a 28	20.00	3.00	17.60	3.58



Rango de Puntaje en Prep. Prof.	Promedio en Aprovech. Esc.	
	Prim.	Sec.
5 a 8	7.26	10.67
9 a 12	8.87	11.28
13 a 16	10.38	12.28
17 a 20	11.62	13.18
21 a 24	12.58	14.03
25 a 28	13.54	15.21



Rango de Puntaje en Prep. Prof.	Nivel	Puntaje en Aprovech. Escolar			
		Max.	Min.	Más frecuente	Desv. estándar
5 a 8	Prim.	20.00	3.00	5.97	3.01
	Sec.	20.00	3.00	5.46	3.73
9 a 12	Prim.	20.00	3.00	8.57	2.58
	Sec.	20.00	3.00	8.73	3.32
13 a 16	Prim.	20.00	3.00	10.00	2.29
	Sec.	20.00	3.00	10.00	2.88
17 a 20	Prim.	20.00	3.00	12.46	2.45
	Sec.	20.00	3.00	13.34	2.69
21 a 24	Prim.	20.00	3.00	14.86	3.04
	Sec.	20.00	3.00	20.00	2.74
25 a 28	Prim.	20.00	3.00	18.18	3.83
	Sec.	20.00	3.80	20.00	3.12

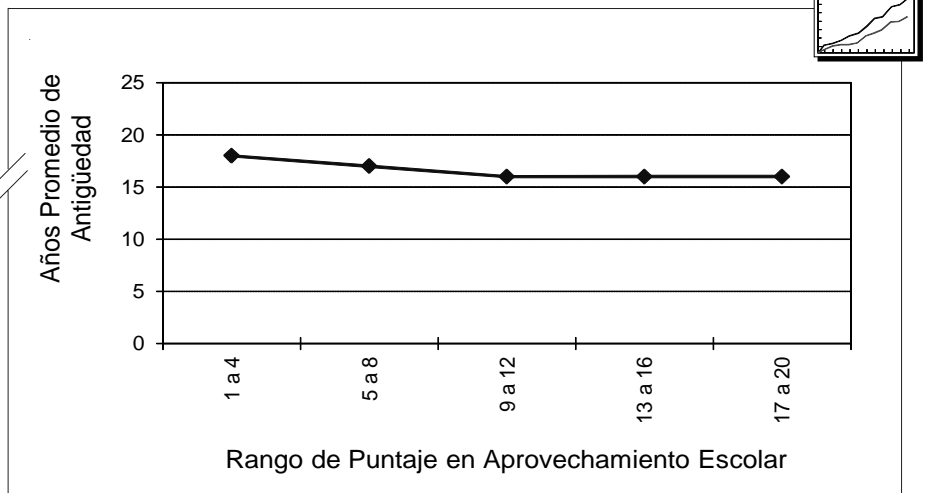
Aprovechamiento Escolar Años Promedio de Antigüedad



Rango de Puntaje en Aprovechamiento Escolar	Años Promedio de Antigüedad
1 a 4	18
5 a 8	17
9 a 12	16
13 a 16	16
17 a 20	16



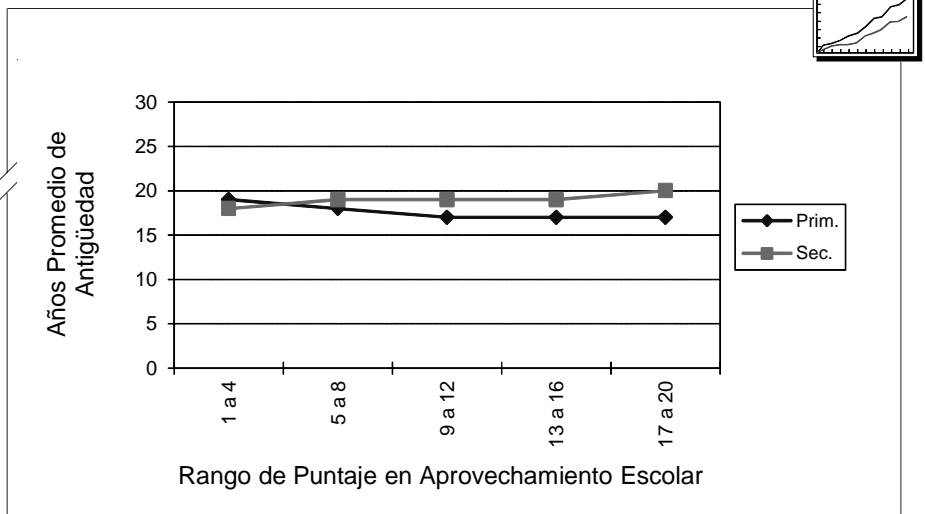
Rango de Puntaje en Aprov. Esc.	Antigüedad			
	Máx.	Mín.	Más frecuente	Desv. estándar
1 a 4	45	1	26	8
5 a 8	61	1	24	8
9 a 12	59	1	26	9
13 a 16	60	1	26	9
17 a 20	52	1	24	8



Rango de Puntaje en Aprov. Esc.	Años Promedio de Ant.	
	Prim.	Sec.
1 a 4	19	18
5 a 8	18	19
9 a 12	17	19
13 a 16	17	19
17 a 20	17	20

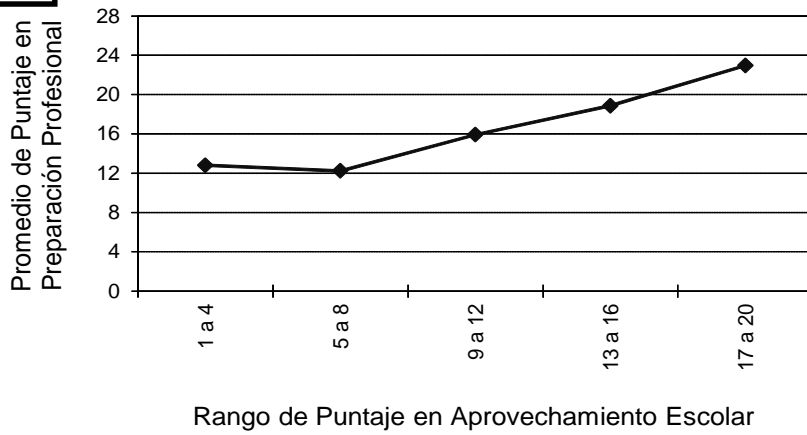
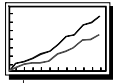


Rango de Puntaje en Aprov. Esc.	Nivel	Antigüedad			
		Máx.	Mín.	Más frecuente	Desv. estándar
1 a 4	Prim.	45	1	26	9
	Sec.	37	4	26	9
5 a 8	Prim.	61	1	25	9
	Sec.	51	1	21	8
9 a 12	Prim.	59	1	26	9
	Sec.	53	1	22	8
13 a 16	Prim.	60	1	26	9
	Sec.	58	1	25	8
17 a 20	Prim.	52	1	26	9
	Sec.	51	1	25	8



Aprovechamiento Escolar

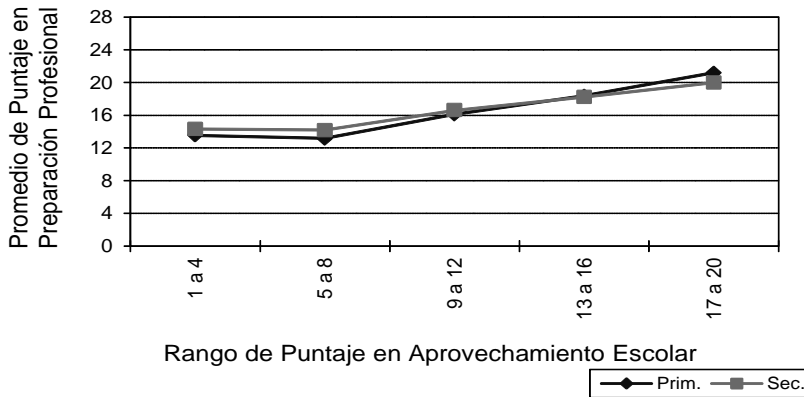
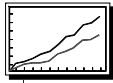
Promedio de Puntaje en Preparación Profesional



Rango de Puntaje en Aprovechamiento Escolar	Promedio de Puntaje en Preparación Profesional
1 a 4	12.80
5 a 8	12.23
9 a 12	15.93
13 a 16	18.86
17 a 20	22.95



Rango de Puntaje en Aprov. Esc.	Puntaje en Preparación Profesional			
	Máx.	Mín.	Más frecuente	Desv. estándar
1 a 4	28.00	5.00	5.00	5.53
5 a 8	28.00	5.00	11.8	4.07
9 a 12	28.00	5.00	14.00	3.51
13 a 16	28.00	5.00	18.70	3.36
17 a 20	28.00	5.00	24.60	4.11



Rango de Puntaje en Aprov. Esc.	Promedio de Puntaje en Preparación Profesional	
	Prim.	Sec.
1 a 4	13.54	14.31
5 a 8	13.16	14.18
9 a 12	16.12	16.61
13 a 16	18.36	18.22
17 a 20	21.18	19.99

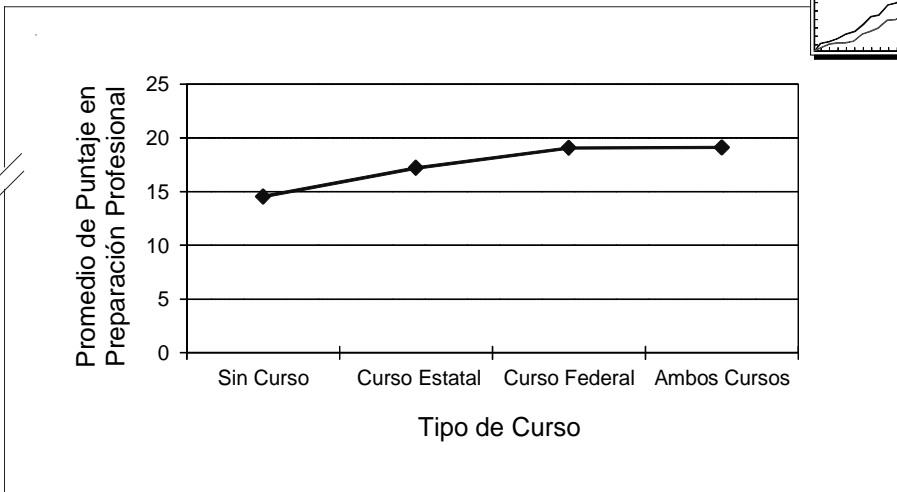


Rango de Puntaje en Aprov. Esc.	Nivel	Puntaje en Preparación Profesional			
		Máx.	Mín.	Más frecuente	Desv. estándar
1 a 4	Prim.	28.00	5.00	5.00	4.88
	Sec.	24.67	5.00	5.00	5.14
5 a 8	Prim.	28.00	5.00	11.2	4.32
	Sec.	28.00	5.00	11.2	4.72
9 a 12	Prim.	28.00	5.00	14.00	3.76
	Sec.	28.00	5.00	14.00	4.03
13 a 16	Prim.	28.00	5.00	18.67	3.53
	Sec.	28.00	5.00	18.67	4.20
17 a 20	Prim.	28.00	5.89	24.00	4.67
	Sec.	28.00	5.00	28.00	4.64

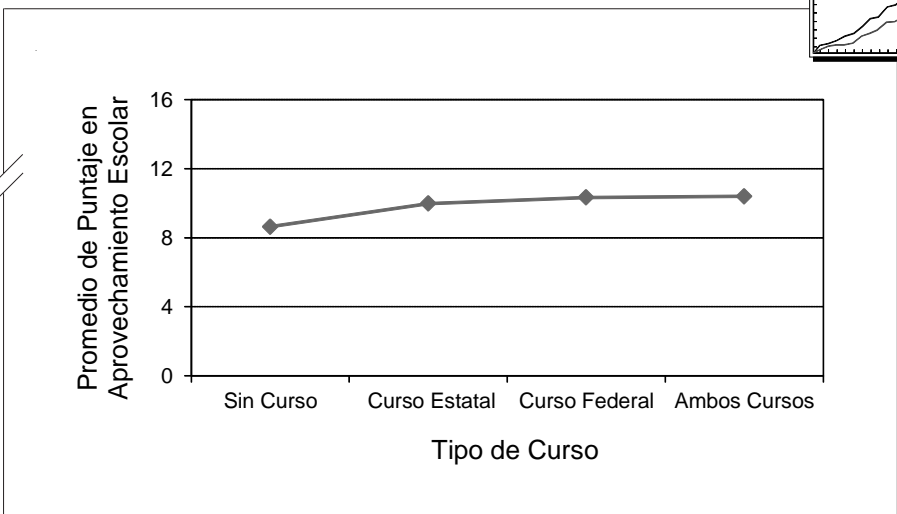
Cursos
Comportamiento con otros factores



Tipo de Curso	Promedio de Puntaje en Preparación Profesional
Sin Curso	14.55
Curso Estatal	17.22
Curso Federal	19.07
Ambos Cursos	19.12

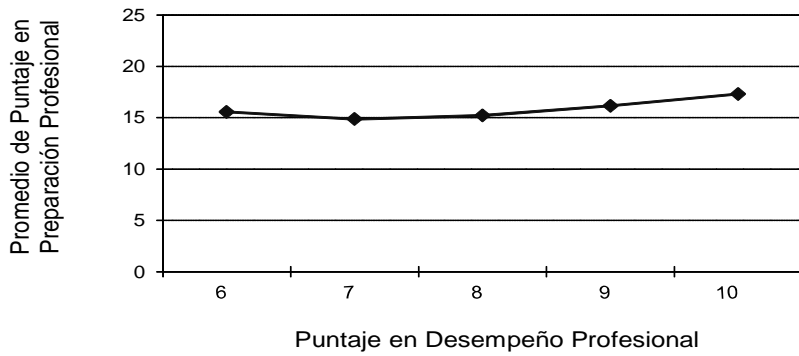
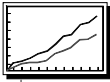


Tipo de Curso	Promedio de Puntaje en Aprovechamiento Escolar
Sin Curso	8.64
Curso Estatal	9.98
Curso Federal	10.33
Ambos Cursos	10.40



Desempeño Profesional

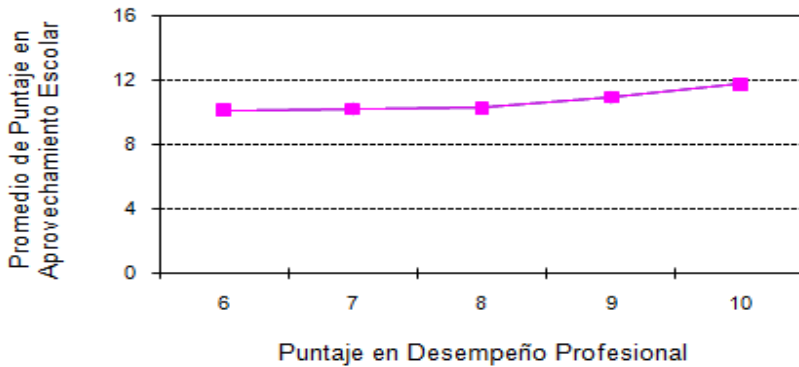
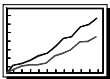
Comportamiento con otros factores



Puntaje en Desempeño Profesional	Promedio de Puntaje en Preparación Profesional
6	15.57
7	14.86
8	15.22
9	16.16
10	17.32



Puntaje en Desem. Profesional	Puntaje en Preparación Profesional			
	Máx.	Mín.	Más frecuente	Desv. estándar
6	27.6	6.28	14.00	4.57
7	28.00	5.00	14.00	4.48
8	28.00	5.00	14.00	4.47
9	28.00	5.00	14.00	4.55
10	28.00	5.00	14.00	4.67



Puntaje en Desempeño Profesional	Promedio de Puntaje en Aprovechamiento Escolar
6	10.06
7	9.98
8	10.11
9	10.80
10	11.64



Puntaje en Desem. Profesional	Puntaje en Aprovechamiento Escolar			
	Máx.	Mín.	Más frecuente	Desv. estándar
6	19.4	3	10	3.31
7	20	3	10	3.18
8	20	3	10	3.13
9	20	3	10	3.22
10	20	3	10	3.35



Rango de Antigüedad	Puntaje en Desempeño Profesional				
	Prom.	Máx.	Mín.	Más frecuente	Desv. estándar
1 a 5	9.54	10.00	3.33	10.00	0.52
6 a 10	9.54	10.00	3.33	10.00	0.52
11 a 15	9.63	10.00	2.00	10.00	0.44
16 a 20	9.6	10.00	2.00	10.00	0.46
21 a 25	9.6	10.00	2.00	10.00	0.46
26 a 30	9.61	10.00	2.00	10.00	0.45
31 a 35	9.64	10.00	3.00	10.00	0.45
36 a 40	9.64	10.00	2.53	10.00	0.47
41 a 45	9.67	10.00	4.66	10.00	0.45
46 a 50	9.67	10.00	7.00	10.00	0.44
51 a 55	9.63	10.00	5.00	10.00	0.57
56 a 60	9.52	10.00	7.86	10.00	0.53
61 o más	9.84	10.00	9.46	10.00	0.21



Rango de Puntaje en Aprov. Esc.	Puntaje en Desempeño Profesional				
	Prom.	Máx.	Mín.	Más frecuente	Desv. estándar
1 a 4	9.53	10.00	6.00	10.00	0.50
5 a 8	9.51	10.00	2.00	10.00	0.53
9 a 12	9.58	10.00	2.00	10.00	0.47
13 a 16	9.65	10.00	1.20	10.00	0.42
17 a 20	9.70	10.00	3.3	10.00	0.39

* En este apartado se presentan los datos del Desempeño Profesional y su comparación con los puntajes de otros factores. Se incluyen las tablas relativas a Antigüedad, Grado Máximo de Estudios, Preparación Profesional y Aprovechamiento Escolar. Se ha preferido esta presentación ya que la graficación de estos resultados no muestran detalles apreciables, a pesar de que los datos prefiguran algunas ligeras relaciones.



Puntaje en Desem. Prof.	Antigüedad				
	Prom.	Máx.	Mín.	Más frecuente	Desv. estándar
6	18	55	2	21	10
7	16	50	1	3	9
8	16	58	1	3	9
9	18	62	1	25	9
10	18	63	1	26	9



Rango de Puntaje en Prep. Prof.	Puntaje en Desempeño Profesional				
	Prom.	Máx.	Mín.	Más frecuente	Desv. estándar
5 a 8	9.46	10.00	2.00	10.00	0.58
9 a 12	9.52	10.00	2.00	10.00	0.52
13 a 16	9.58	10.00	2.00	10.00	0.48
17 a 20	9.63	10.00	2.00	10.00	0.44
21 a 24	9.67	10.00	1.20	10.00	0.41
25 a 28	9.72	10.00	2.00	10.00	0.37



Grado Máximo de Estudios	Puntaje en Desempeño Profesional				
	Prom.	Máx.	Mín.	Más frecuente	Desv. estándar
Sin grado	9.44	10.00	2.00	10.00	0.63
Est. Tec.	9.48	10.00	4.10	10.00	0.65
75% de Norm. Sup.	9.55	10.00	4.30	10.00	0.54
Normal Básica	9.57	10.00	2.20	10.00	0.46
6o. UPN (Ind.)	9.41	10.00	2.00	9.73	0.61
Lic. afín (Esp.)	9.67	10.00	2.53	10.00	0.43
Norm. Lic. UPN	9.60	10.00	1.20	10.00	0.45
Norm. Sup.	9.59	10.00	2.00	10.00	0.50
Maestría	9.72	10.00	2.00	10.00	0.39
Doctorado	9.77	10.00	5.00	10.00	0.36