

SEP



SECRETARÍA DE
EDUCACIÓN PÚBLICA

Nacional

Análisis
Estadístico,
XVIII Etapa

México, 2010

Nacional

Análisis

Estadístico,

XVIII Etapa

Introducción	5
I. Descriptores Generales	7
Docentes Evaluados	9
Vertientes	10
Sexo	11
Edad	12
Nivel / Modalidad	14
II. Aspectos Evaluados	17
Antigüedad	19
Grado Máximo de Estudios	21
Preparación Profesional	
Puntaje de Carrera Magisterial	23
Cursos	26
Desempeño Profesional	28
Aprovechamiento Escolar	
Puntaje de Carrera Magisterial	30
Desempeño Escolar	33
Apoyo Educativo	34
III. Análisis Estadístico	35
Grado Máximo de Estudios	
Años promedio de Antigüedad	37
Promedio de puntaje en Preparación Profesional	39
Promedio de puntaje en Aprovechamiento Escolar	41
Preparación Profesional	
Años promedio de Antigüedad	42
Promedio de puntaje en Aprovechamiento Escolar	44
Aprovechamiento Escolar	
Años promedio de Antigüedad	45
Promedio de puntaje en Preparación Profesional	46
Cursos	
Comportamiento con otros factores	47
Desempeño Profesional	
Comportamiento con otros factores	48

El Análisis Estadístico de la XVIII Etapa, es la continuación de la tarea organizativa y clasificatoria de los datos provenientes del sistema de evaluación de Carrera Magisterial.

El ejercicio de agrupación y ordenación que aquí se presenta, contempla la información derivada de la entrada en vigor de los Lineamientos Generales de 1998. A este respecto conviene precisar que, en la conformación de ese nuevo marco normativo, se intentó ser congruente con las características de un sistema de promoción horizontal, que busca estimular a los docentes que desarrollan su trabajo con altos niveles de calidad. Para cumplir con ese propósito, se transformaron importantes componentes del sistema de evaluación, se modificaron diversos procedimientos, y se introdujeron nuevos requerimientos.

Entre los cambios establecidos en el citado documento normativo, se encuentran: la redefinición de los puntajes de los factores Desempeño Profesional, Preparación Profesional y Cursos de Actualización; la transformación del indicador en factor del Aprovechamiento Escolar, Desempeño Escolar y Apoyo Educativo como factores a evaluar en la primera, segunda y tercera vertientes respectivamente; la redistribución del puntaje asignado a cada año de servicio para el factor Antigüedad, así como la de los diversos grados académicos y cambios importantes en la evaluación de los cursos nacionales.

En la conformación de este trabajo se ha considerado, como unidad básica para la organización de la información, al **Docente Evaluado**. Se define como aquél que, de forma voluntaria e individual, solicitó participar en Carrera Magisterial y obtuvo alguna puntuación en el factor Preparación Profesional y en al menos algún otro aspecto, con la intención de incorporarse, promoverse u obtener un puntaje para promoción futura.

El Análisis se encuentra dividido en tres apartados. El primero de ellos, **Descriptorios Generales**, contiene el desglose de los datos relativos al número de docentes evaluados, vertiente, sexo, edad y nivel/modalidad de los participantes.

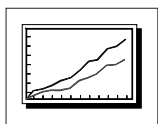
En el segundo apartado, **Factores de Evaluación**, se incluye información de todos los aspectos contemplados por el sistema de evaluación: Antigüedad, Grado Máximo de Estudios, Preparación Profesional, Cursos, Desempeño Profesional, Aprovechamiento Escolar, Desempeño Escolar y Apoyo Educativo. Es importante precisar que, en esta sección, únicamente se detalla la información relativa a los docentes que obtuvieron algún puntaje en determinado factor, por lo que la información de cada uno de los aspectos no necesariamente coincide con la cifra total de evaluados. Por otra parte, conviene precisar que la organización de los datos depende, en gran medida, de las peculiaridades de cada uno de los factores.

Se ha procurado incluir, en la mayoría de los casos, algunas otras cifras de referencia, además de las frecuencias y los porcentajes; por ejemplo, la media, la puntuación más alta, la más baja, la más recurrente y la desviación estándar.

En la tercera sección, el **Análisis Estadístico**, compara los resultados de diversos factores de evaluación entre sí. Este apartado es de especial interés, ya que a partir de él se pueden formular diversas hipótesis sobre las condiciones en que los docentes obtienen mejores puntuaciones en Carrera Magisterial. Al igual que con el apartado anterior, también se ha buscado incluir algunas otras cifras que den mayores referencias.

Con la finalidad de hacer más clara y precisa la presentación de la información y con la intención de facilitar la consulta, se han incluido

diversos iconos que enmarcan las cifras presentadas y guían al lector en la interpretación de los datos. A lo largo de este documento pueden identificarse los siguientes:



Señala la presentación de una gráfica que, en todos los casos, considera datos relativos a la XVIII Etapa (ciclo escolar 2008-2009).

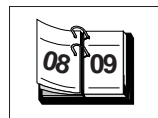


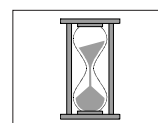
Tabla con datos correspondientes a la XVIII Etapa.



Datos provenientes de fuentes externas a Carrera Magisterial, pero que tienen relación con el sector educativo.



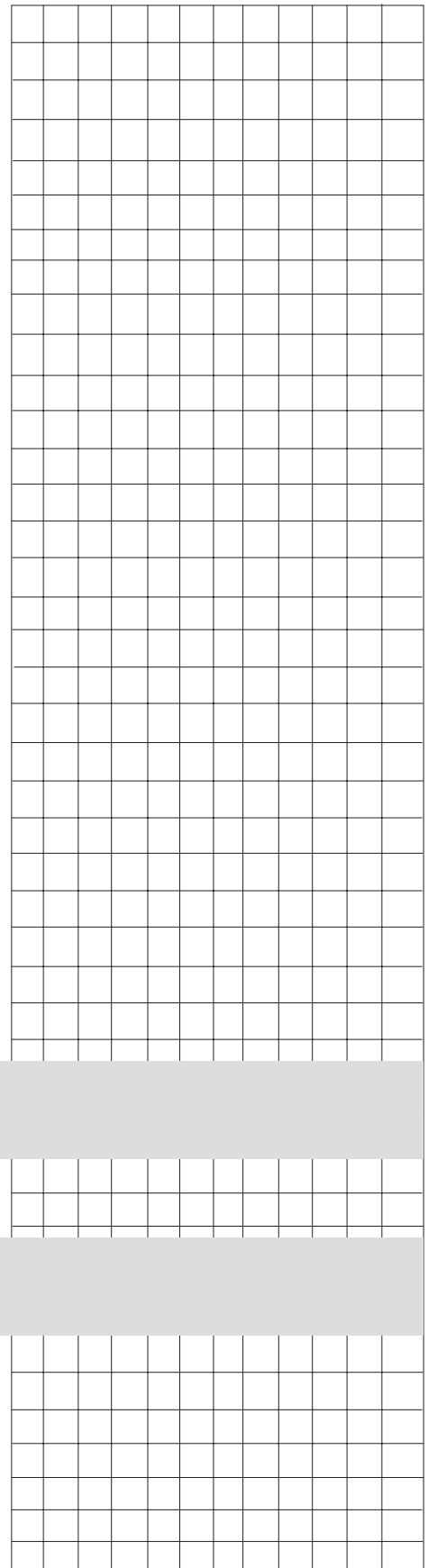
Datos tomados de fuentes externas a la Secretaría de Educación Pública, pero que tienen relación con la información expuesta.



Resume datos de otras etapas del Programa, con la intención de mostrar si hay algún patrón recurrente en los datos.

El Análisis Estadístico de la XVIII Etapa prosigue con el desarrollo de una tarea compleja: clasificar y ordenar la información de las evaluaciones efectuadas en el marco de Carrera Magisterial. Aunque este trabajo puede tener distintas utilidades, como orientar la evaluación curricular y detectar necesidades de capacitación, el objetivo central es poner los datos al alcance de los interesados en el desarrollo de la Educación Básica. En ese sentido, es importante insistir en la discusión, difusión y análisis colegiado de los resultados aquí presentados, de esa forma se contará con propuestas enriquecedoras y planteamientos cada vez más sólidos.

Descriptores Generales



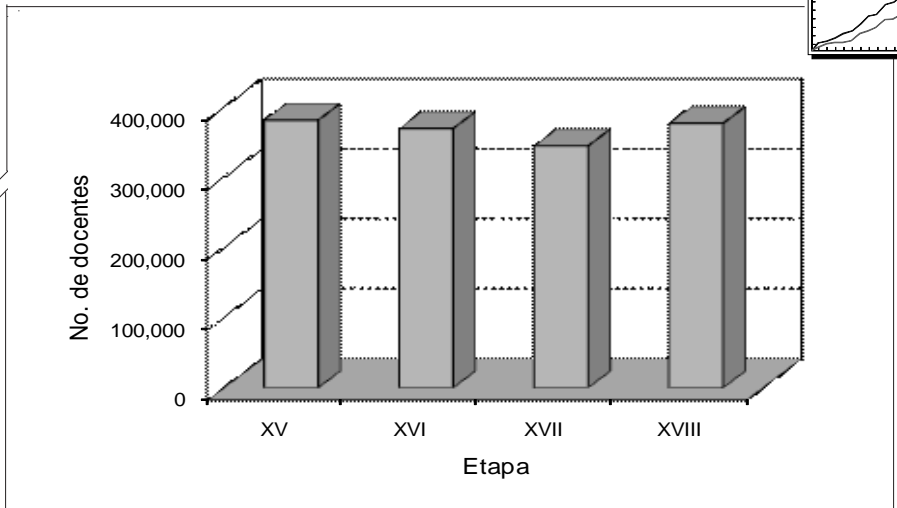
Docentes Evaluados



Etapa	No. de docentes evaluados
XVIII	377,460

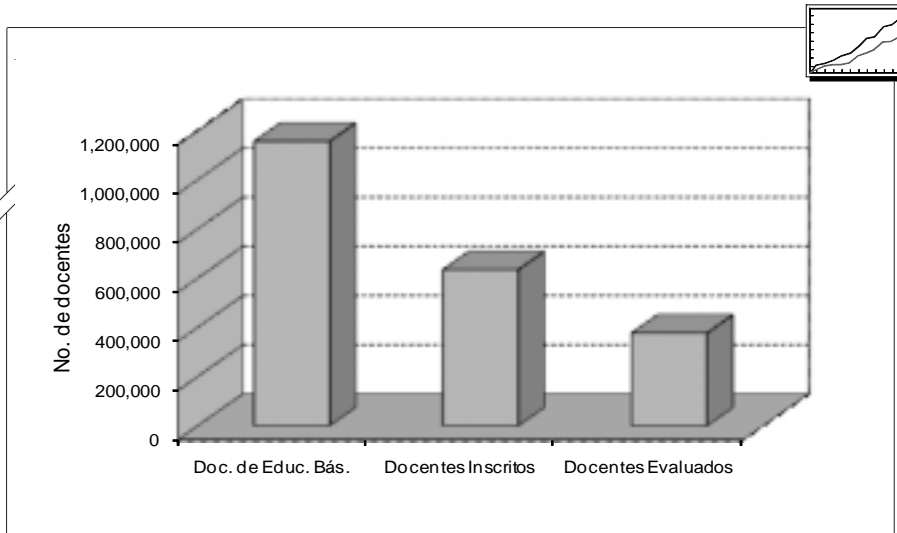


Etapa	No. de docentes evaluados
XV	381,978
XVI	370,075
XVII	345,316



Docentes de Educación Básica en el País	
Preescolar	218,206
Primaria	568,752
Secundaria	369,548
Total	1,156,506
% de evaluados de esos niveles en Carrera Magisterial	29.52%

Fuente: Sistema Educativo de los Estados Unidos Mexicanos, principales cifras, ciclo escolar 2008-2009. Primera edición, SEP, octubre de 2009.



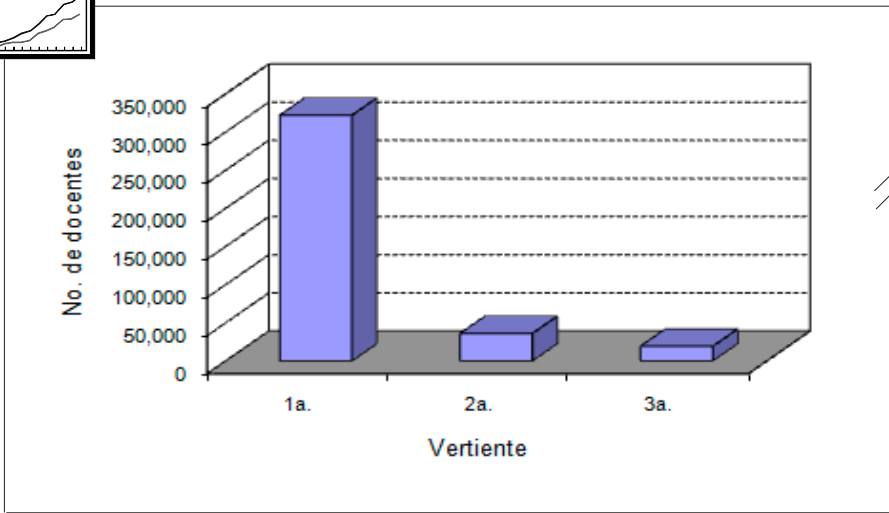
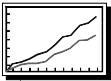
Etapa	No. de docentes inscritos
XVIII	635,051



Población ocupada en el País: 33,730,210	
Actividad Económica	No. de personas
Agricultura, ganadería, aprov. forestal, pesca y caza	5,338,299
Industrias manufactureras	6,418,391
Servicios Educativos	1,855,182

Fuente: XII Censo General de Población y vivienda. INEGI, 2000

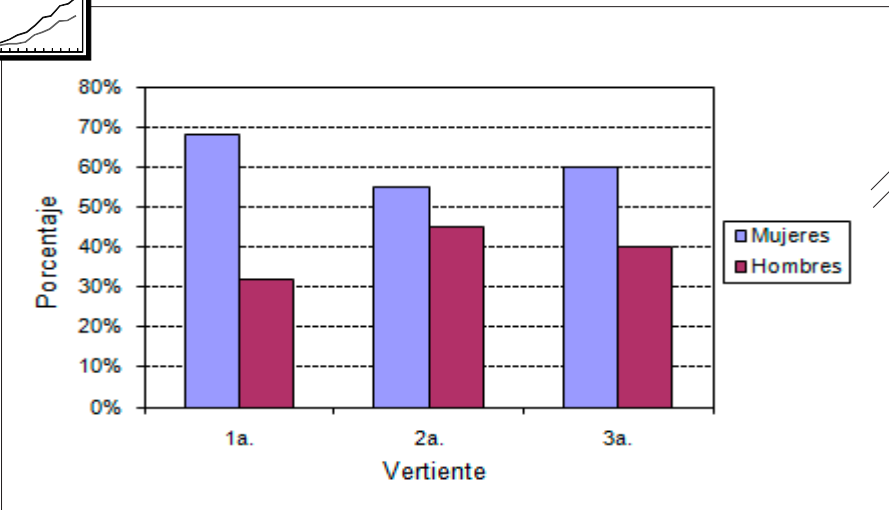
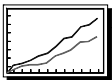
Vertientes



Vertiente	No. de docentes
1a.	322,032
2a.	36,118
3a.	19,310



Vertiente	Etapa		
	XV	XVI	XVII
1a.	320,444	311,471	292,811
2a.	40,428	39,449	35,802
3a.	21,106	19,155	16,703



Vertiente	Mujeres		Hombres	
	No. de docentes	%	No. de docentes	%
1a.	217,532	68%	104,500	32%
2a.	19,865	55%	16,253	45%
3a.	11,505	60%	7,805	40%



Vertiente	Sexo	Etapa		
		XV	XVI	XVII
1a.	Mujeres	68%	69%	69%
	Hombres	32%	31%	31%
2a.	Mujeres	54%	56%	56%
	Hombres	46%	44%	44%
3a.	Mujeres	59%	59%	60%
	Hombres	41%	41%	40%





Sexo	XVIII Etapa	
	No. de docentes	Porcentaje
Mujeres	248,902	66%
Hombres	128,558	34%



Etapa	Sexo	No. de docentes
XV	Mujeres	253,701
	Hombres	128,277
XVI	Mujeres	248,214
	Hombres	121,862
XVII	Mujeres	231,180
	Hombres	114,136



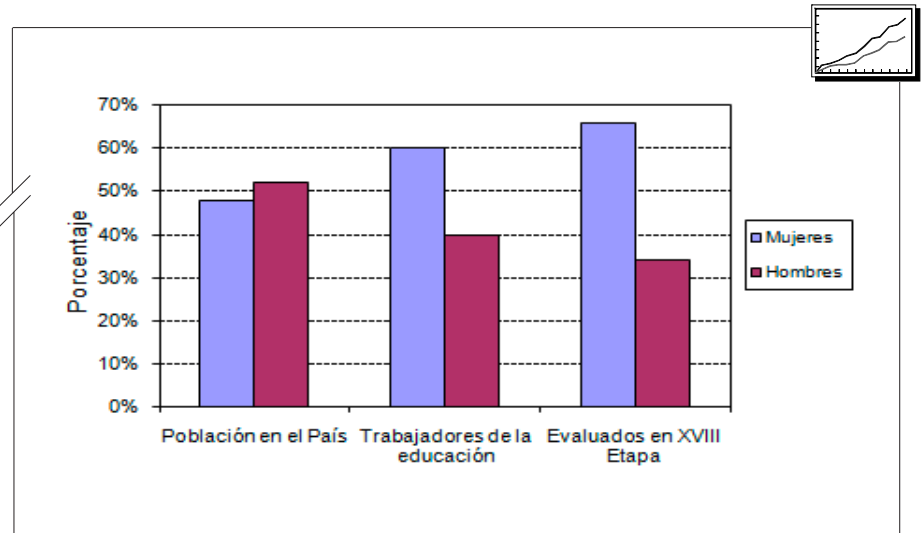
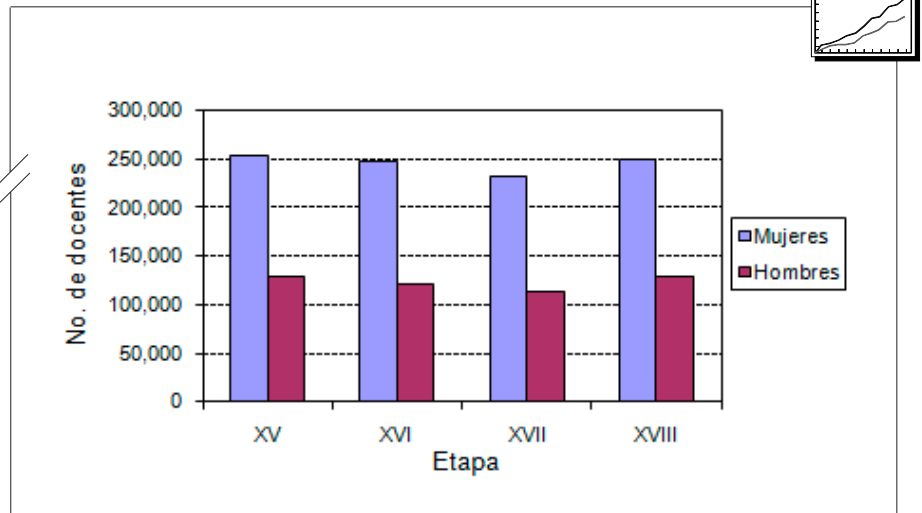
Población total por sexo en el País		
Mujeres	53,013,433	51%
Hombres	50,249,955	49%
Total	103,263,388	100%

Fuente: Il Cuento de Población y Vivienda. INEGI, 2005



Población económicamente activa en el País		
Mujeres	10,654,900	48%
Hombres	23,075,220	52%
Total	33,730,120	100%

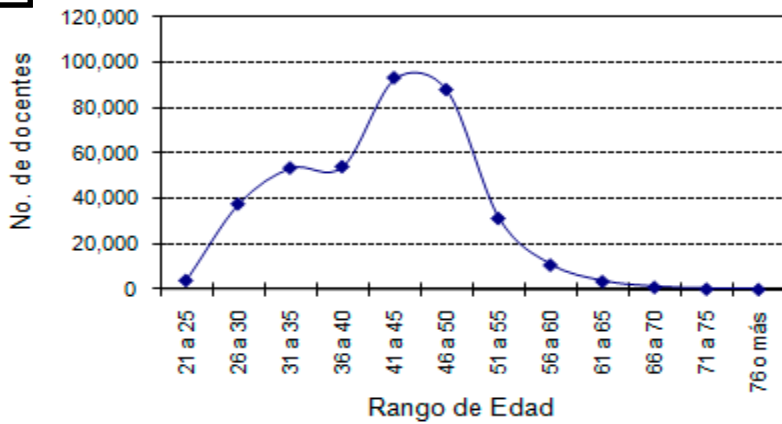
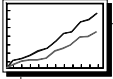
Fuente: Il Cuento de Población y Vivienda. INEGI, 2005



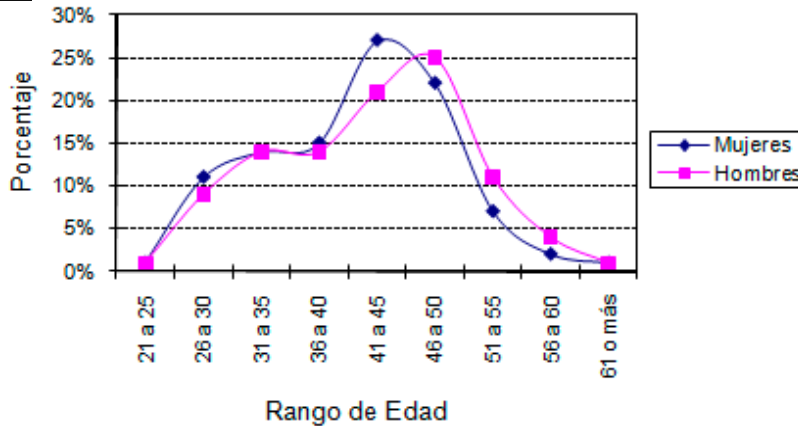
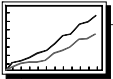
Trabajadores de la educación en el País		
Mujeres	797,112	60%
Hombres	523,033	40%
Total	1,320,145	100%

Fuente: Il Cuento de Población y Vivienda. INEGI, 2005

Edad



Rango de Edad	No. de docentes
21 a 25	4,087
26 a 30	37,630
31 a 35	53,500
36 a 40	54,107
41 a 45	93,125
46 a 50	87,897
51 a 55	31,331
56 a 60	10,799
61 a 65	3,590
66 a 70	1,058
71 a 75	250
76 o más	86



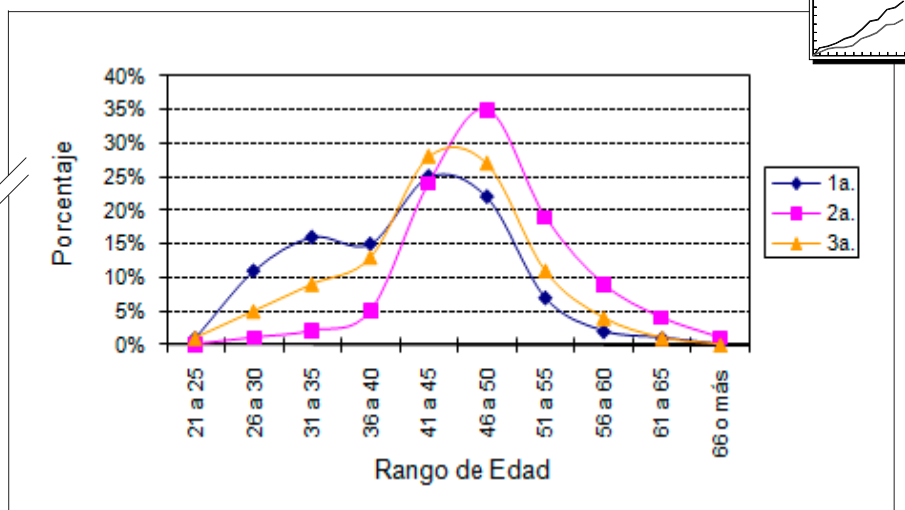
Rango de Edad	Sexo	No. de docentes	%
21 a 25	Mujeres	3011	1%
	Hombres	1076	1%
26 a 30	Mujeres	26620	11%
	Hombres	11010	9%
31 a 35	Mujeres	35913	14%
	Hombres	17587	14%
36 a 40	Mujeres	36176	15%
	Hombres	17931	14%
41 a 45	Mujeres	66098	27%
	Hombres	27027	21%
46 a 50	Mujeres	55415	22%
	Hombres	32482	25%
51 a 55	Mujeres	17373	7%
	Hombres	13958	11%
56 a 60	Mujeres	5828	2%
	Hombres	4971	4%
61 a 65	Mujeres	1808	1%
	Hombres	1782	1%
66 a 70	Mujeres	492	0%
	Hombres	566	0%
71 a 75	Mujeres	126	0%
	Hombres	124	0%
76 o más	Mujeres	42	0%
	Hombres	44	0%



Edad mínima	21
Edad máxima	91
Dif. entre máxima y mínima	70
Promedio de edad	42
Edad más frecuente	46
Desviación Estándar	8

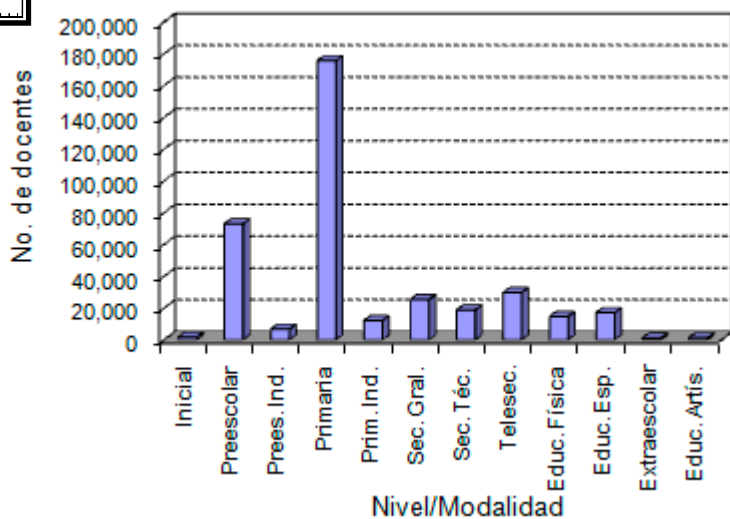
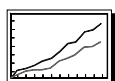


Rango de Edad	Vertiente	No. de docentes	%
21 a 25	1a.	3,970	1%
	2a.	16	0%
	3a.	101	1%
26 a 30	1a.	36,393	11%
	2a.	225	1%
	3a.	1,012	5%
31 a 35	1a.	51,043	16%
	2a.	701	2%
	3a.	1,756	9%
36 a 40	1a.	49,675	15%
	2a.	1,916	5%
	3a.	2,516	13%
41 a 45	1a.	79,065	25%
	2a.	8,576	24%
	3a.	5,484	28%
46 a 50	1a.	70,120	22%
	2a.	12,471	35%
	3a.	5,306	27%
51 a 55	1a.	22,477	7%
	2a.	6,738	19%
	3a.	2,116	11%
56 a 60	1a.	6,760	2%
	2a.	3,310	9%
	3a.	729	4%
61 a 65	1a.	1,966	1%
	2a.	1,412	4%
	3a.	212	1%
66 a 70	1a.	455	0%
	2a.	537	1%
	3a.	66	0%
71 a 75	1a.	88	0%
	2a.	153	0%
	3a.	9	0%
76 o más	1a.	20	0%
	2a.	63	0%
	3a.	3	0%

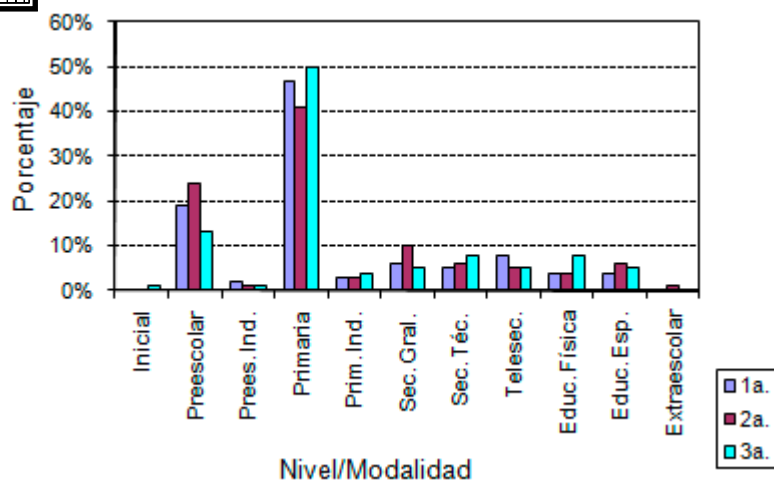
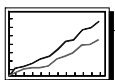


	1a.	2a.	3a.
Edad mínima	21	24	23
Edad máxima	83	91	80
Dif. entre máxima y mínima	62	67	57
Promedio de edad	41	49	44
Desviación estándar	8	7	8

Nivel/Modalidad



Nivel	No. de docentes
Inicial	1,652
Preescolar	73,007
Prees. Ind.	6,735
Primaria	175,621
Prim. Ind.	12,099
Sec. Gral.	25,355
Sec. Téc.	18,863
Telesec.	29,774
Educ. Física	14,693
Educ. Esp.	17,067
Extraescolar	1,235
Educ. Artis.	1,359



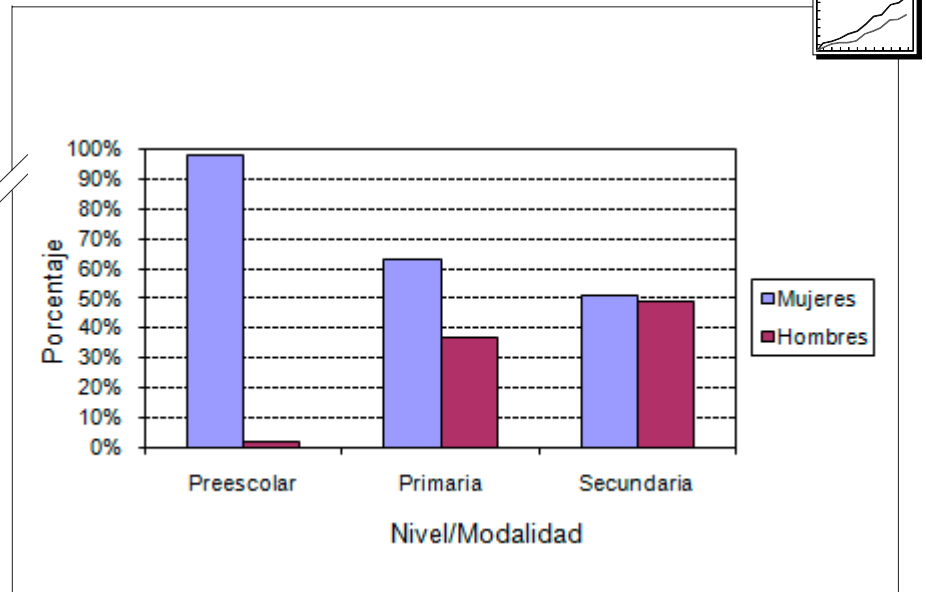
Nivel/Modalidad	Vertiente	No. de docentes	Porcentaje
Inicial	1ª	1,307	0%
	2ª	169	0%
	3ª	176	1%
Preescolar	1ª	62,055	19%
	2ª	8,530	24%
	3ª	2,422	13%
Preescolar Indígena	1ª	6,007	2%
	2ª	483	1%
	3ª	245	1%
Primaria	1ª	151,150	47%
	2ª	14,741	41%
	3ª	9,730	50%
Primaria Indígena	1ª	10,302	3%
	2ª	1,112	3%
	3ª	685	4%
Secundaria General	1ª	20,862	6%
	2ª	3,456	10%
	3ª	1,037	5%
Secundaria Técnica	1ª	15,366	5%
	2ª	2,023	6%
	3ª	1,474	8%
Telesecundaria	1ª	26,880	8%
	2ª	1,921	5%
	3ª	973	5%
Educación Física	1ª	11,905	4%
	2ª	1,316	4%
	3ª	1,472	8%
Educación Especial	1ª	13,996	4%
	2ª	2,039	6%
	3ª	1,032	5%
Extraescolar	1ª	925	0%
	2ª	270	1%
	3ª	40	0%
Educación Artística	1ª	1,277	0%
	2ª	58	0%
	3ª	24	0%

Los datos presentados en esta gráfica representan el porcentaje de docentes en cada Nivel/Modalidad, respecto al total de la vertiente. Cabe señalar que en la Etapa X se aplicó un Acuerdo de la Comisión Nacional SEP-SNTE de Carrera Magisterial, mediante el cual se estableció que los docentes de Educación Especial que estaban ubicados en la Primera Vertiente, con base en la caracterización de sus actividades, participarían en la Tercera Vertiente del Programa. A partir de la Onceava Etapa estos docentes fueron ubicados, nuevamente, en la Primera Vertiente.

Nivel/Modalidad

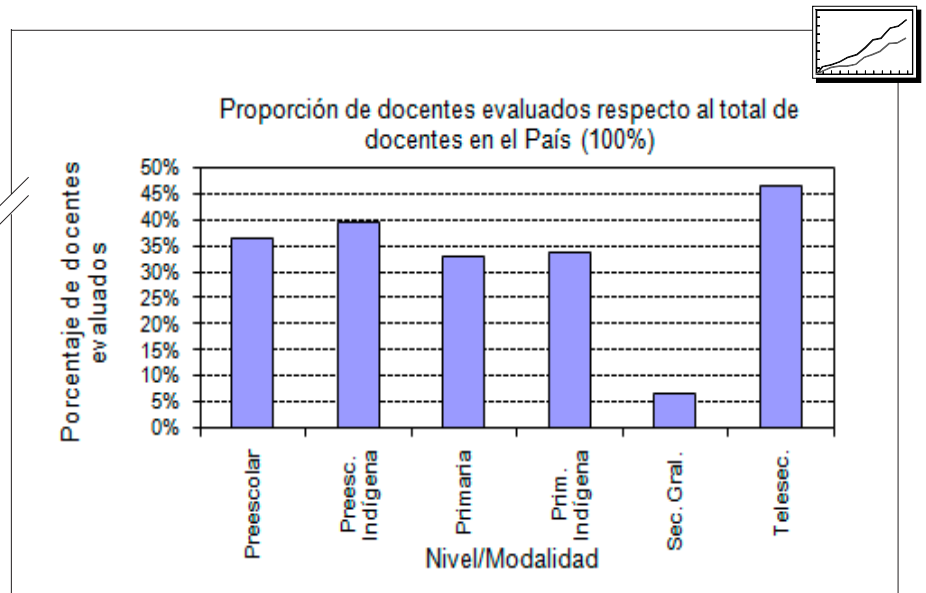


Nivel Modalidad	No. de docentes		Porcentaje	
	Mujeres	Hombre	Mujeres	Hombre
Preescolar	71,373	1,634	98%	2%
Primaria	109,905	65,716	63%	37%
Secundaria	22,522	21,696	51%	49%



Nivel	Total de docentes en el País	% de docentes
Preescolar	201,171	36%
Preesc. Indígena	17,035	40%
Primaria	532,647	33%
Prim. Indígena	36,105	34%
Sec. General	369,548	7%
Telesecundaria	64,422	46%

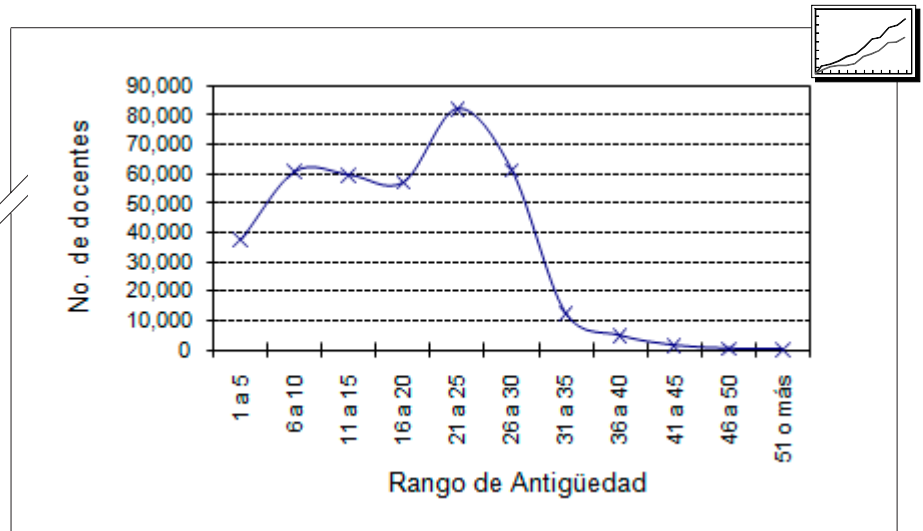
Fuente: Sistema Educativo de los Estados Unidos Mexicanos, principales cifras, ciclo escolar 2008-2009. Primera edición, SEP, octubre de 2009.



Antigüedad



Rango de Antigüedad	No. de docentes	Porcentaje
1 a 5	37,514	10%
6 a 10	60,738	16%
11 a 15	59,510	16%
16 a 20	57,043	15%
21 a 25	82,142	22%
26 a 30	61,252	16%
31 a 35	12,310	3%
36 a 40	4,870	1%
41 a 45	1,497	0%
46 a 50	406	0%
51 o más	178	0%

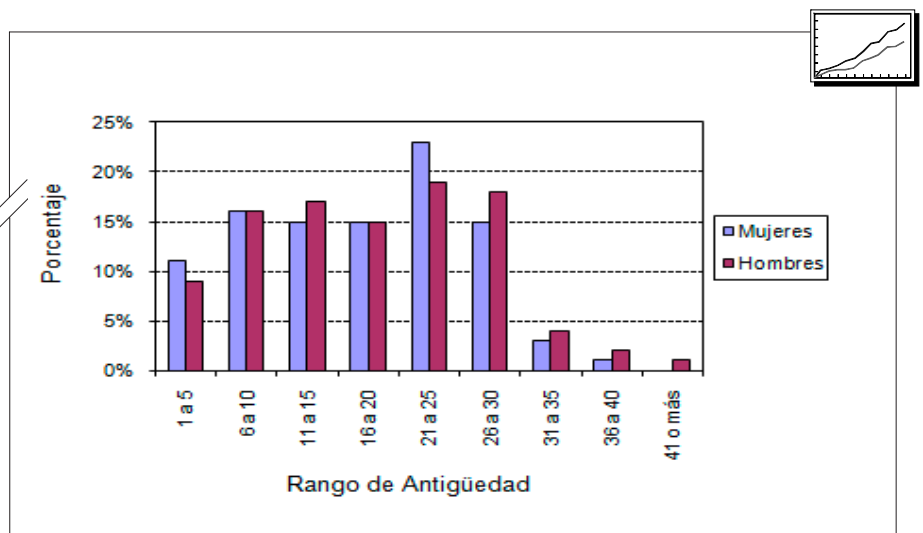


Antigüedad mínima	1
Antigüedad máxima	65
Dif. entre máxima y mínima	64
Promedio de Antigüedad	18
Antigüedad más frecuente	25
Desviación Estándar	9

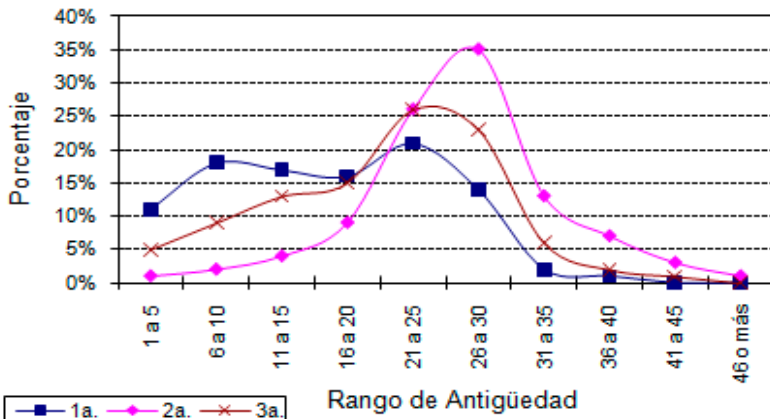
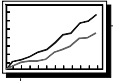
Rango de Antigüedad	Etapa		
	XV	XVI	XVII
1 a 5	29,366	28,771	30,248
6 a 10	53,846	55,057	53,661
11 a 15	55,878	54,161	53,207
16 a 20	69,858	61,310	53,936
21 a 25	100,495	92,497	81,978
26 a 30	51,658	57,190	55,174
31 a 35	13,848	13,937	11,030
36 a 40	5,022	5,070	4,265
41 a 45	1,447	1,526	1,304
46 a 50	384	393	357
51 o más	176	163	156



Rango de Antigüedad	Mujeres	Hombres
1 a 5	11%	9%
6 a 10	16%	16%
11 a 15	15%	17%
16 a 20	15%	15%
21 a 25	23%	19%
26 a 30	15%	18%
31 a 35	3%	4%
36 a 40	1%	2%
41 o más	0%	1%



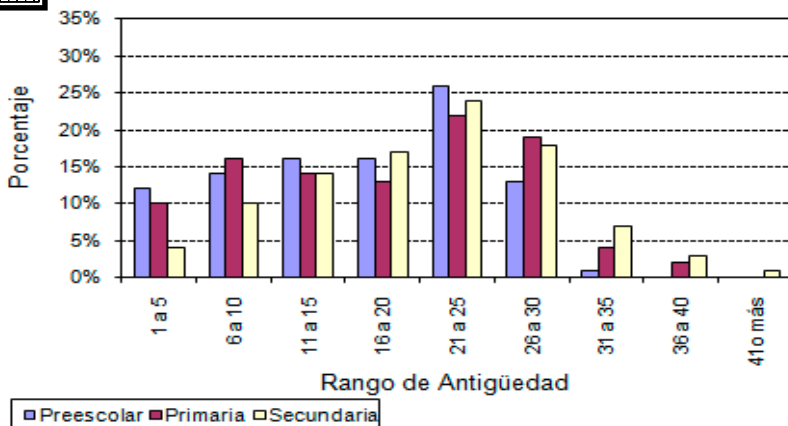
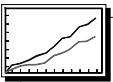
Antigüedad



Rango de Antigüedad	1a.	2a.	3a.
1 a 5	11%	1%	5%
6 a 10	18%	2%	9%
11 a 15	17%	4%	13%
16 a 20	16%	9%	15%
21 a 25	21%	26%	26%
26 a 30	14%	35%	23%
31 a 35	2%	13%	6%
36 a 40	1%	7%	2%
41 a 45	0%	3%	1%
46 o más	0%	1%	0%



	1a.	2a.	3a.
Antigüedad mínima	1	1	1
Antigüedad máxima	60	65	59
Dif. entre máxima y mínima	59	64	58
Promedio de Antigüedad	17	27	21
Antigüedad más frecuente	25	27	25
Desviación Estándar	8	7	8



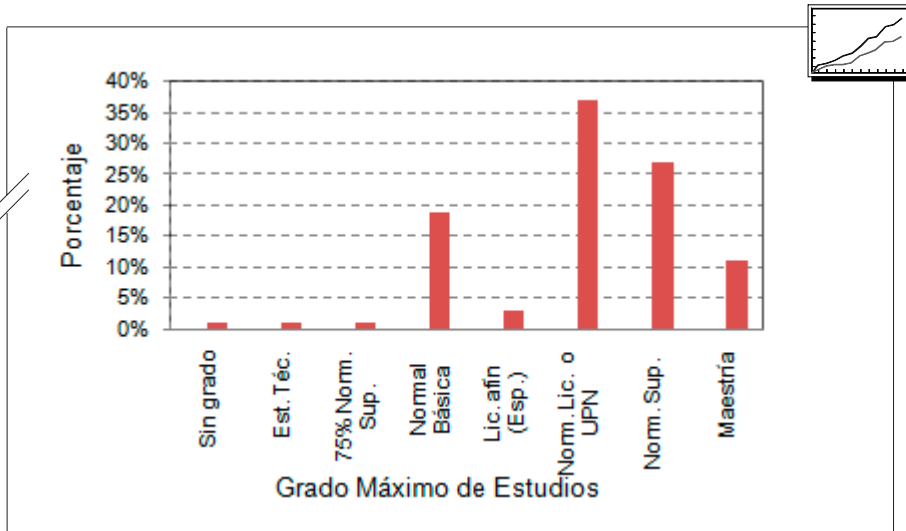
Rango de Antigüedad	Preescolar	Primaria	Secundaria
1 a 5	12%	10%	4%
6 a 10	14%	16%	10%
11 a 15	16%	14%	14%
16 a 20	16%	13%	17%
21 a 25	26%	22%	24%
26 a 30	13%	19%	18%
31 a 35	1%	4%	7%
36 a 40	0%	2%	3%
41 o más	0%	0%	1%

Para efectos del análisis por nivel educativo, se fusionaron bajo el mismo rubro los datos concernientes a Secundaria General y Secundaria Técnica.

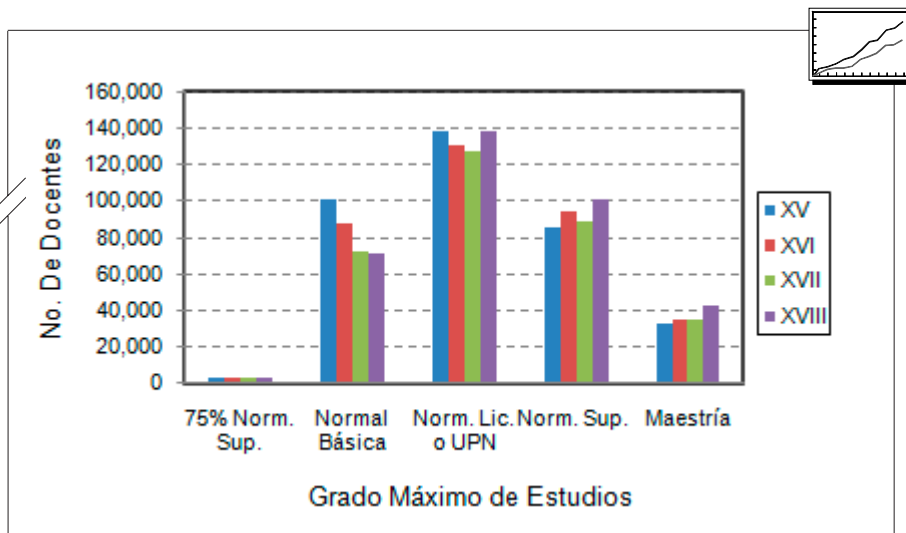
Grado Máximo de Estudios



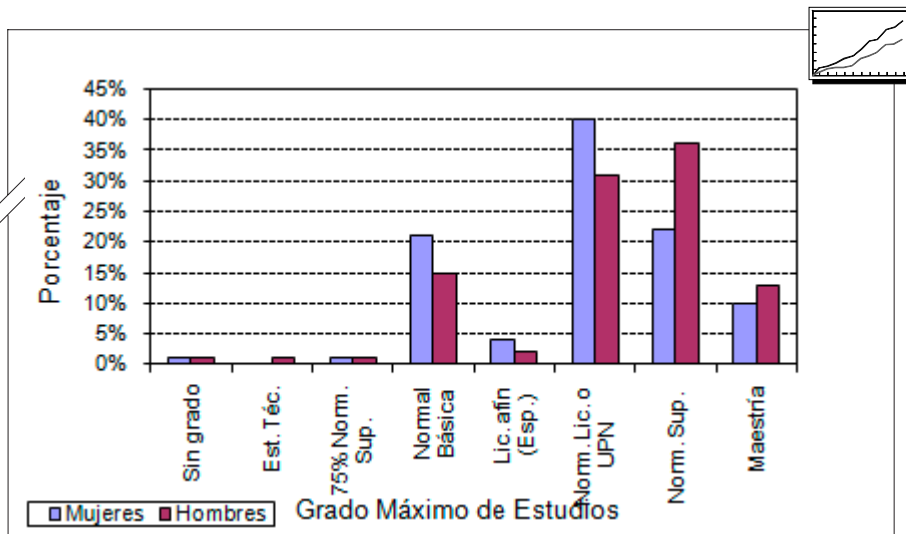
Grado Máximo de Estudios	No. de docentes	Porcentaje
A. Sin grado	3,702	1%
B. Est. Téc.	2,166	1%
C. 75% Norm. Sup.	3,531	1%
D. Normal Básica	71,000	19%
E. 6o. UPN (Ind.)	1,236	0%
F. Lic. afín (Esp.)	12,033	3%
G. Norm. Lic. o UPN	138,322	37%
H. Norm. Sup.	101,291	27%
I. Maestría	42,338	11%
J. Doctorado	1,841	0%



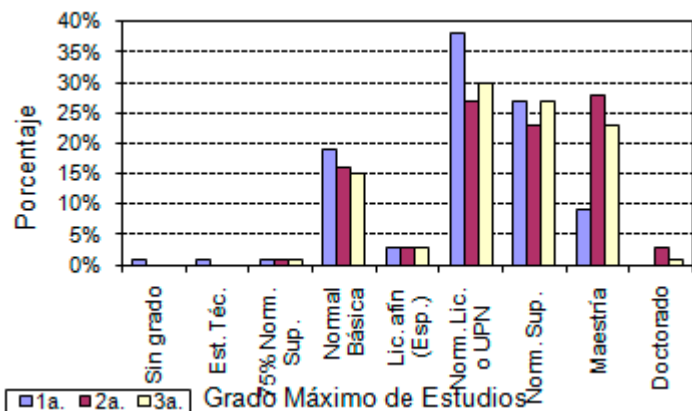
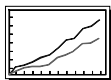
Grado Máximo de Estudios	Etapa		
	XV	XVI	XVII
C. 75% Norm. Sup.	3,183	3,613	2,984
D. Normal Básica	100,801	87,283	72,533
G. Norm. Lic. o UPN	138,154	130,797	127,191
H. Norm. Sup.	86,034	94,571	88,696
I. Maestría	32,818	34,769	35,368
J. Doctorado	1,078	1,216	1,418



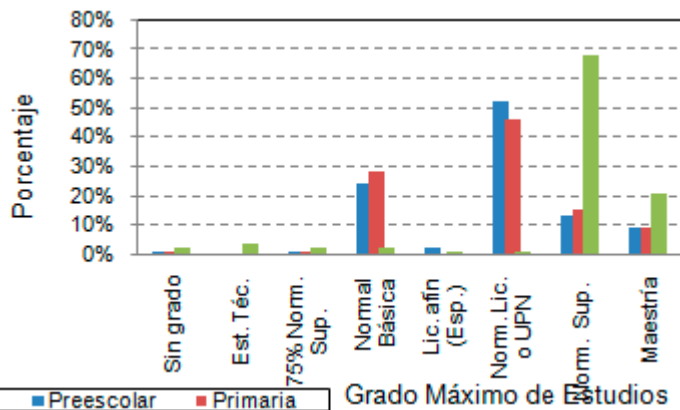
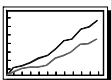
Grado Máximo de Estudios	Mujeres	Hombres
A. Sin grado	1%	1%
B. Est. Téc.	0%	1%
C. 75% Norm. Sup.	1%	1%
D. Normal Básica	21%	15%
F. Lic. afín (Esp.)	4%	2%
G. Norm. Lic. o UPN	40%	31%
H. Norm. Sup.	22%	36%
I. Maestría	10%	13%



Grado Máximo de Estudios



Grado Máximo de Estudios	1a.	2a.	3a.
A. Sin grado	1%	0%	0%
B. Est. Téc.	1%	0%	0%
C. 75% Norm. Sup.	1%	1%	1%
D. Normal Básica	19%	16%	15%
F. Lic. afín (Esp.)	3%	3%	3%
G. Norm. Lic. o UPN	38%	27%	30%
H. Norm. Sup.	27%	23%	27%
I. Maestría	9%	28%	23%
J. Doctorado	0%	3%	1%



Grado Máximo de Estudios	Preescolar	Primaria	Secundaria
A. Sin grado	1%	1%	2%
B. Est. Téc.	0%	0%	4%
C. 75% Norm. Sup.	1%	1%	2%
D. Normal Básica	24%	28%	2%
F. Lic. afín (Esp.)	2%	0%	1%
G. Norm. Lic. o UPN	52%	46%	1%
H. Norm. Sup.	13%	15%	68%
I. Maestría	9%	9%	21%



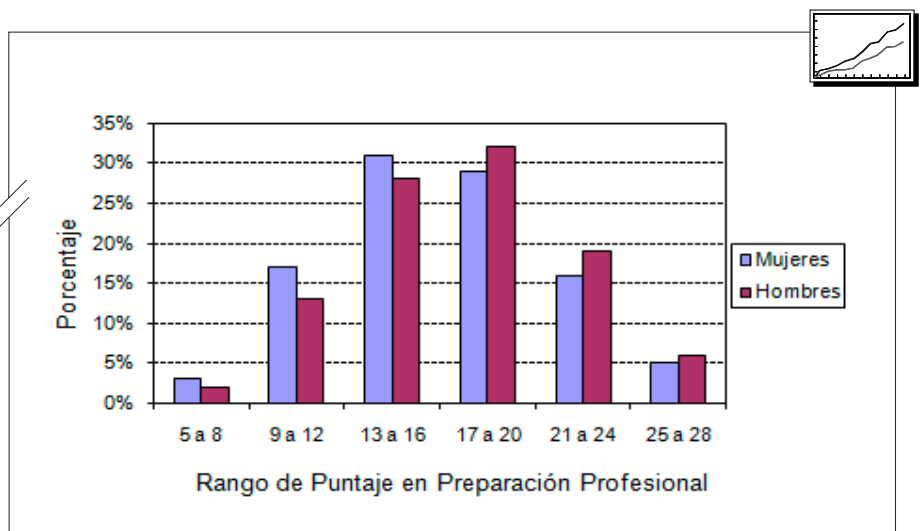
Rango de Puntaje en Preparación Profesional	No. de docentes	Porcentaje
5 a 8	8,562	2%
9 a 12	57,481	15%
13 a 16	112,023	30%
17 a 20	113,676	30%
21 a 24	64,441	17%
25 a 28	21,277	6%



Puntaje mínimo	5
Puntaje máximo	28
Dif. entre máximo y mínimo	23
Promedio de puntaje	17
Puntaje más frecuente	16
Desviación Estándar	5

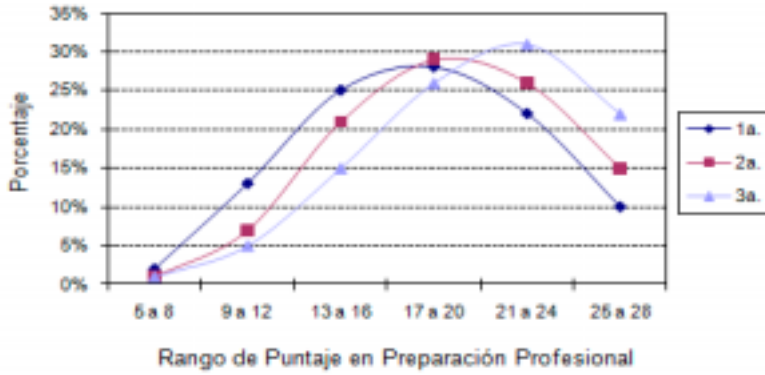
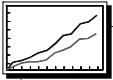


Rango de Puntaje en Preparación Profesional	Mujeres	Hombres
5 a 8	3%	2%
9 a 12	17%	13%
13 a 16	31%	28%
17 a 20	29%	32%
21 a 24	16%	19%
25 a 28	5%	6%



Preparación Profesional

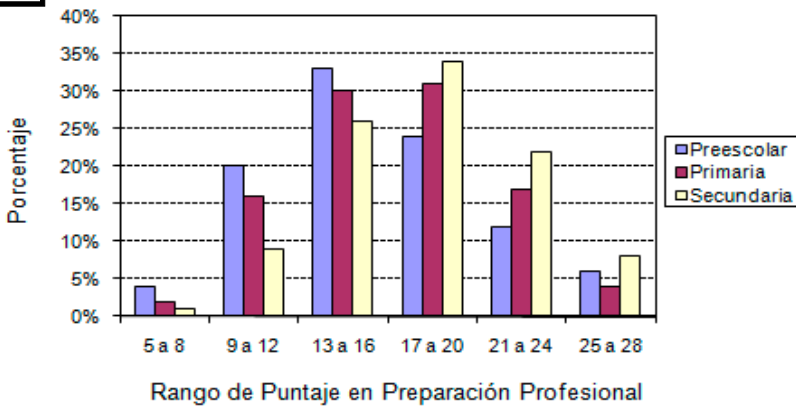
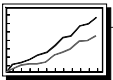
Puntaje de Carrera Magisterial



Rango de Puntaje en Preparación Profesional	1a.	2a.	3a.
5 a 8	2%	1%	1%
9 a 12	13%	7%	5%
13 a 16	25%	21%	15%
17 a 20	28%	29%	26%
21 a 24	22%	26%	31%
25 a 28	10%	15%	22%



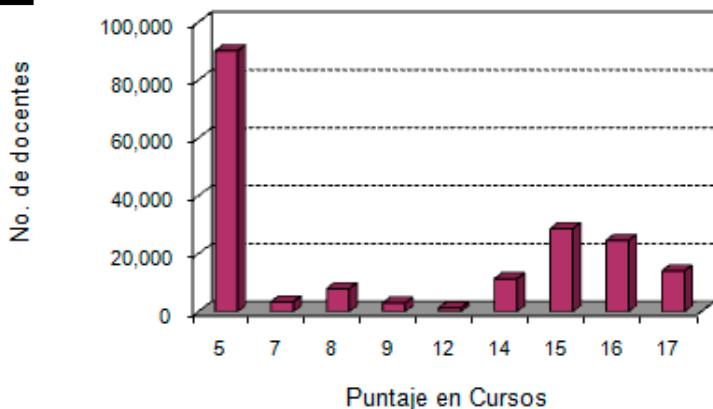
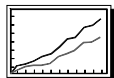
	1a.	2a.	3a.
Puntaje mínimo	5	5	5
Puntaje máximo	28	28	28
Dif. entre máximo y mínimo	23	23	23
Promedio de puntaje	17	18	19
Puntaje más frecuente	14	19	28
Desviación Estándar	5	4	4



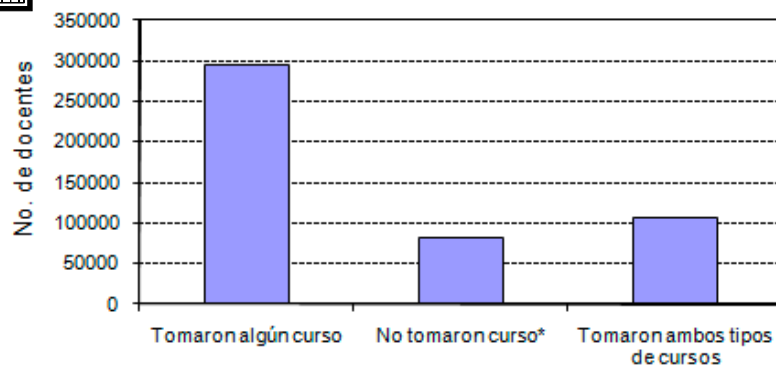
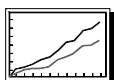
Rango de Puntaje en Preparación	Preescolar	Primaria	Secundaria
5 a 8	4%	2%	1%
9 a 12	20%	16%	9%
13 a 16	33%	30%	26%
17 a 20	24%	31%	34%
21 a 24	12%	17%	22%
25 a 28	6%	4%	8%



Cursos *



Puntaje en Cursos	No. de docentes	Porcentaje
5	90,076	42%
7	3,357	2%
8	7,923	4%
9	2,994	1%
10	723	0%
11	917	0%
12	19,839	9%
13	54,468	26%
14	25,128	12%
15	6,048	3%
16	637	0%
17	695	0%



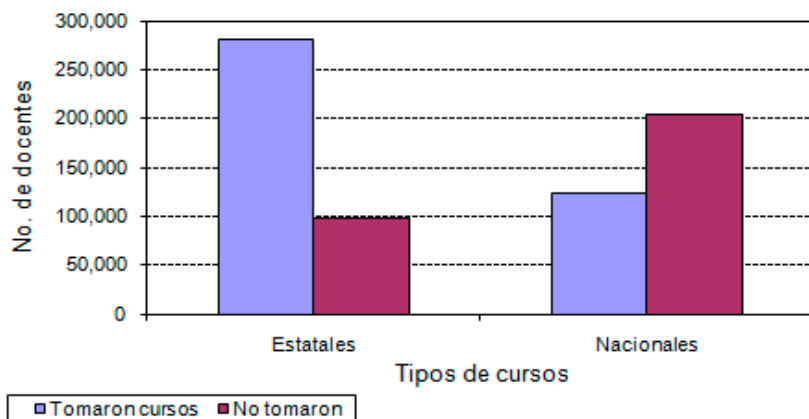
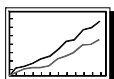
*Incluidos docentes sujetos al acuerdo de septiembre de 1999



Docentes que no obtuvieron puntaje en cursos	82,855
Docentes sujetos al acuerdo de VIII Etapa	81,800
Total de casos analizados	212,805



	Estatales	Federales
Docentes que asistieron a cursos	280,329	122,729
Docentes que no asistieron a cursos	97,131	204,206
Docentes que tomaron ambos tipos de cursos		107,276

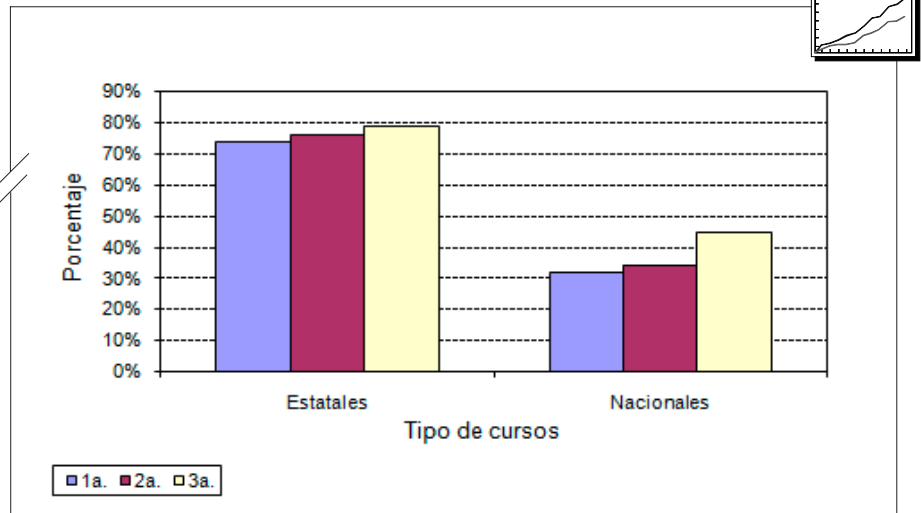


Puntaje mínimo	5
Puntaje máximo	17
Dif. entre máximo y mínimo	12
Promedio de puntaje	10
Puntaje más frecuente	5
Desviación Estándar	4

* El análisis de este Factor se realizó considerando únicamente a los docentes que asistieron a algún curso. Se omitió al grupo sujeto al acuerdo de septiembre de 1999 por medio del cual se otorgaron 12 puntos a los profesores para quienes no fueron ofertados Cursos Nacionales (docentes de las tres vertientes de Inicial, Preescolar, Educación Física y Secundaria en las áreas de Educación tecnológica y Expresión y apreciación Artísticas).



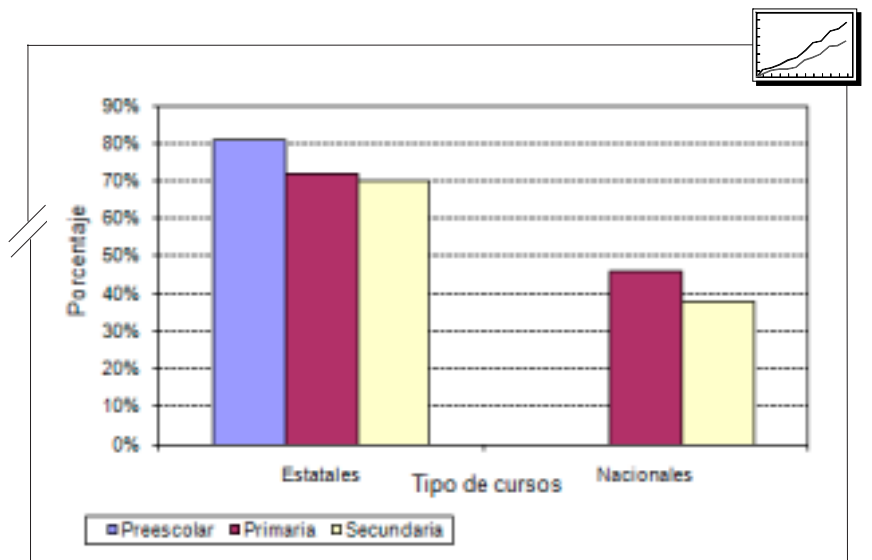
	Docentes que tomaron cursos			
	Estatales		Nacionales	
	No. de docentes	%	No. de docentes	%
1a.	237,566	74%	101,823	32%
2a.	27,527	76%	12,271	34%
3a.	15,236	79%	8,635	45%



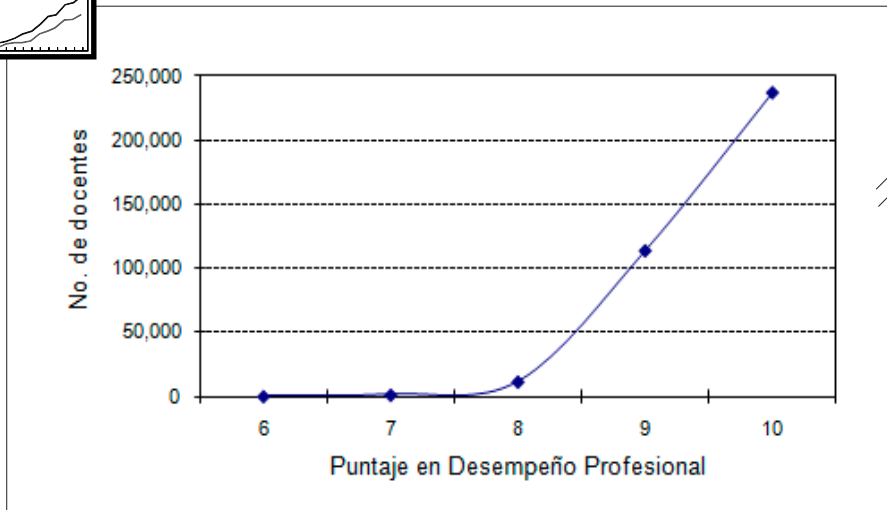
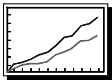
	1a.	2a.	3a.
Puntaje mínimo	5	5	5
Puntaje máximo	17	17	17
Dif. entre máximo y mínimo	12	12	12
Promedio de puntaje	10	10	11
Puntaje más frecuente	5	5	5
Desviación Estándar	4	4	4



	Docentes que tomaron cursos			
	Estatales		Nacionales	
	No. de docentes	%	No. de docentes	%
Preescolar	59,298	81%	0	0%
Primaria	127,241	72%	80,738	46%
Secundaria	30,838	70%	16,675	38%



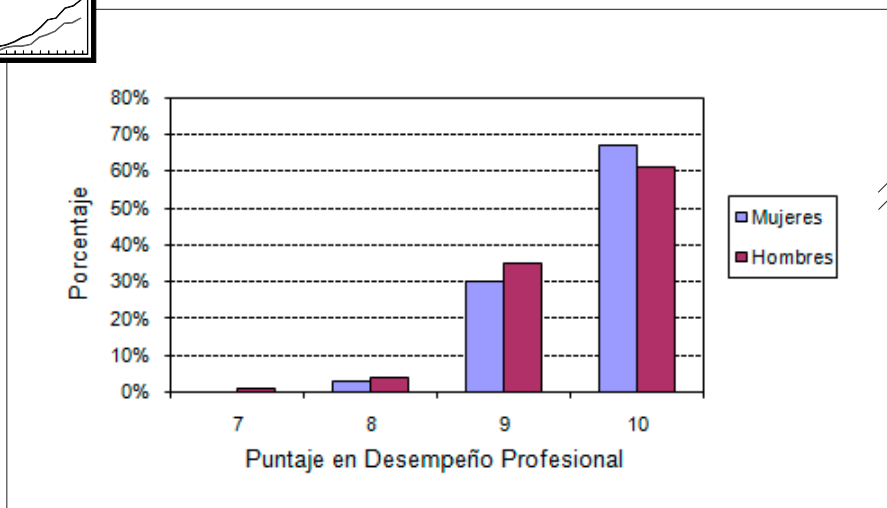
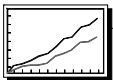
Desempeño Profesional



Puntaje en Desempeño Profesional	No. de docentes	Porcentaje
6	357	0%
7	1,408	0%
8	11,681	3%
9	114,122	31%
10	237,386	65%



Puntaje mínimo	1
Puntaje máximo	10
Dif. entre máximo y mínimo	9
Promedio de puntaje	10
Puntaje más frecuente	10
Desviación Estándar	0

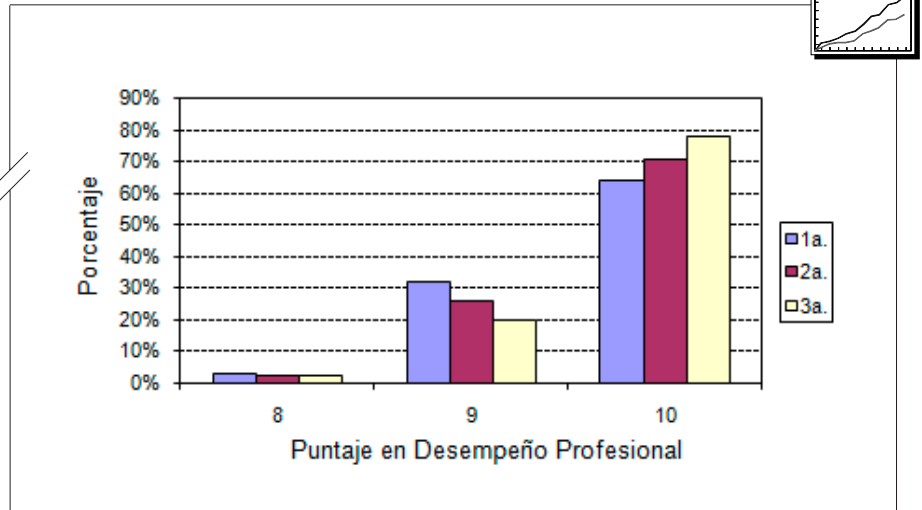


Puntaje en Desempeño Profesional	Mujeres	Hombres
7	0%	1%
8	3%	4%
9	30%	35%
10	67%	61%

Desempeño Profesional



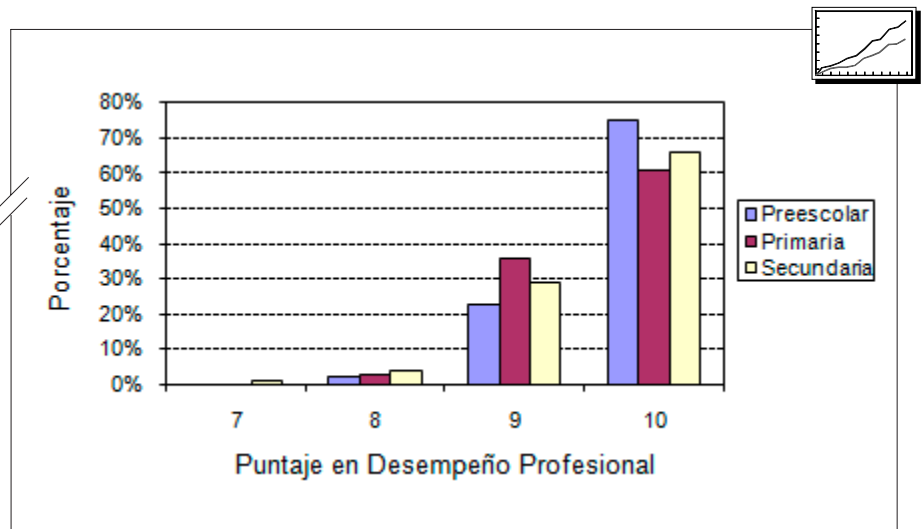
Puntaje en Desempeño Profesional	1a.	2a.	3a.
8	3%	2%	2%
9	32%	26%	20%
10	64%	71%	78%



	1a.	2a.	3a.
Puntaje mínimo	1	1	2
Puntaje máximo	10	10	10
Dif. entre máximo y mínimo	9	9	8
Promedio de puntaje	10	10	10
Puntaje más frecuente	10	10	10
Desviación Estándar	0	0	0

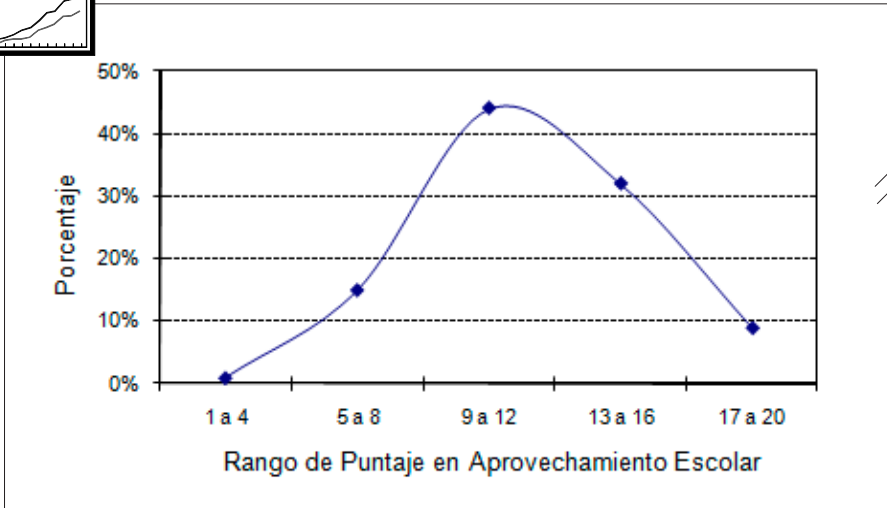
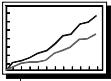


Puntaje en Desempeño Profesional	Preescolar	Primaria	Secundaria
7	0%	0%	1%
8	2%	3%	4%
9	23%	36%	29%
10	75%	61%	66%



Aprovechamiento Escolar

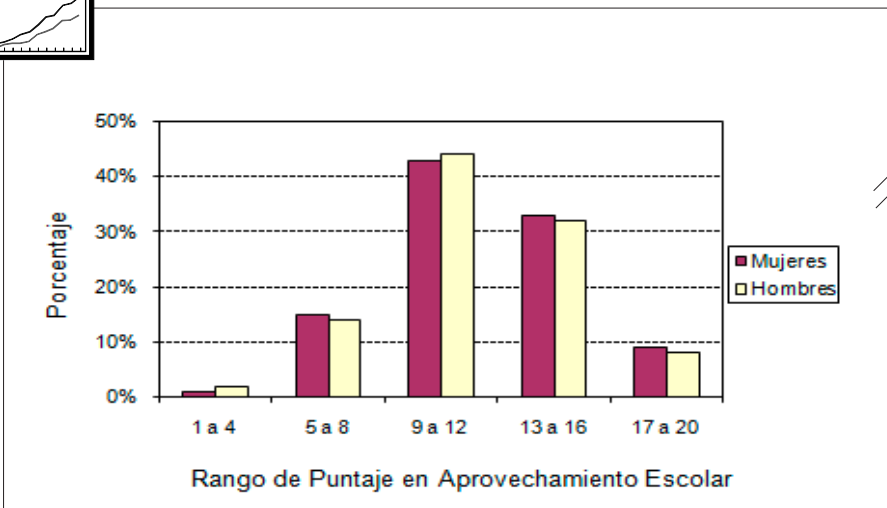
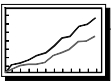
Puntaje de Carrera Magisterial



Rango de Puntaje en Aprov. Escolar	No. de docentes	Porcentaje
1 a 4	3,194	1%
5 a 8	44,949	15%
9 a 12	134,822	44%
13 a 16	99,767	32%
17 a 20	26,433	9%



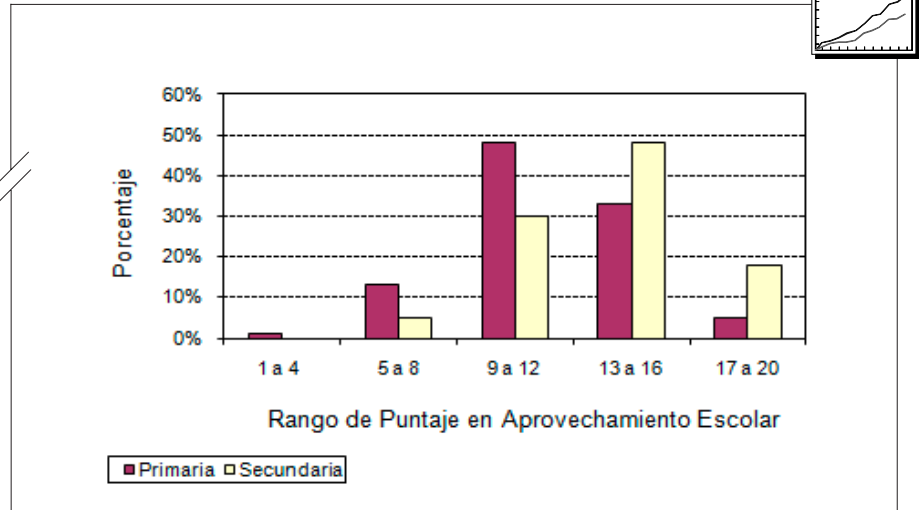
Puntaje mínimo	3
Puntaje máximo	20
Dif. entre máximo y mínimo	17
Promedio de puntaje	12
Puntaje más frecuente	10
Desviación Estándar	3



Rango de Puntaje en Aprov. Escolar	Mujeres	Hombres
1 a 4	1%	2%
5 a 8	15%	14%
9 a 12	43%	44%
13 a 16	33%	32%
17 a 20	9%	8%



Rango de Puntaje en Aprov. Escolar	Primaria	Secundaria
1 a 4	1%	0%
5 a 8	13%	5%
9 a 12	48%	30%
13 a 16	33%	48%
17 a 20	5%	18%





Desempeño Escolar



Rango de Puntaje en Desempeño Escolar	No. de docentes	Porcentaje
5 a 8	1,555	5%
9 a 12	17,852	52%
13 a 16	13,692	40%
17 a 20	1,209	4%



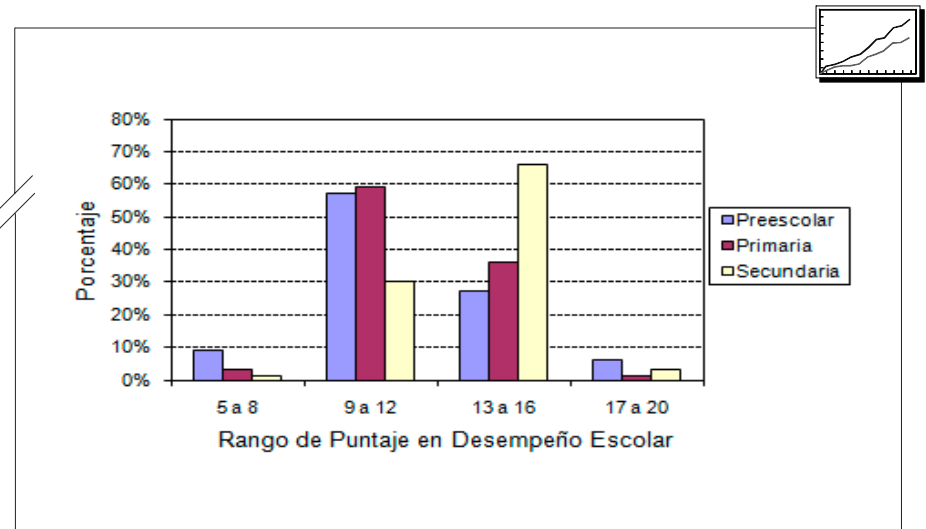
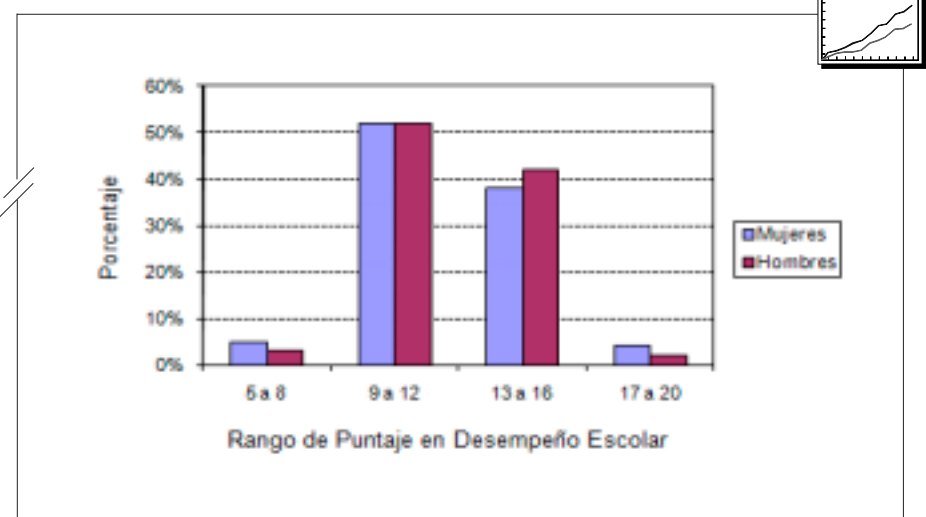
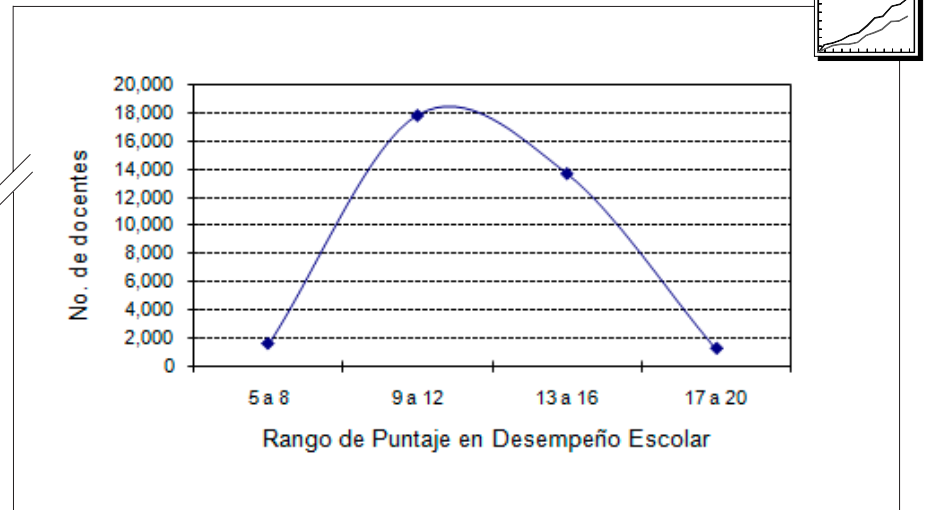
Puntaje mínimo	5
Puntaje máximo	20
Dif. entre máximo y mínimo	15
Promedio de puntaje	12
Puntaje más frecuente	10
Desviación Estándar	2



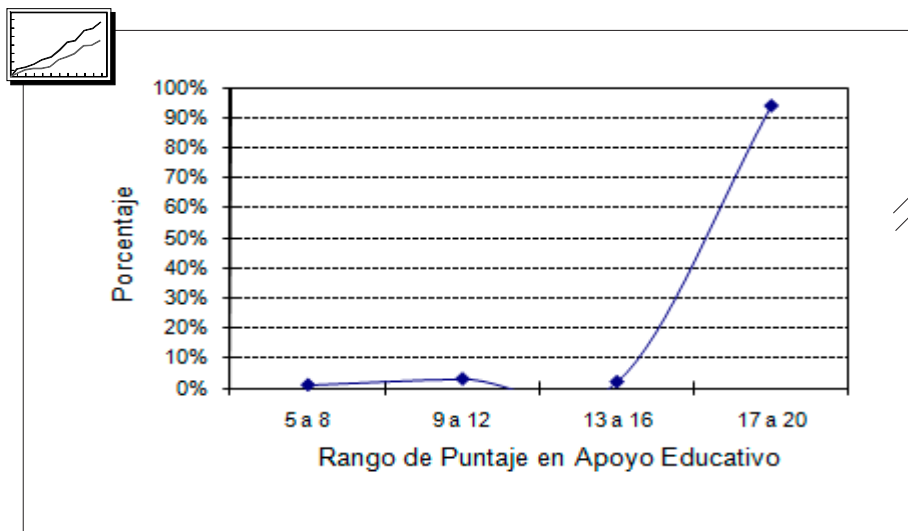
Rango de Puntaje en Desempeño Escolar	Mujeres	Hombres
5 a 8	5%	3%
9 a 12	52%	52%
13 a 16	38%	42%
17 a 20	4%	2%



Rango de Puntaje en Desempeño Escolar	Preescolar	Primaria	Secundaria
5 a 8	9%	3%	1%
9 a 12	57%	59%	30%
13 a 16	27%	36%	66%
17 a 20	6%	1%	3%



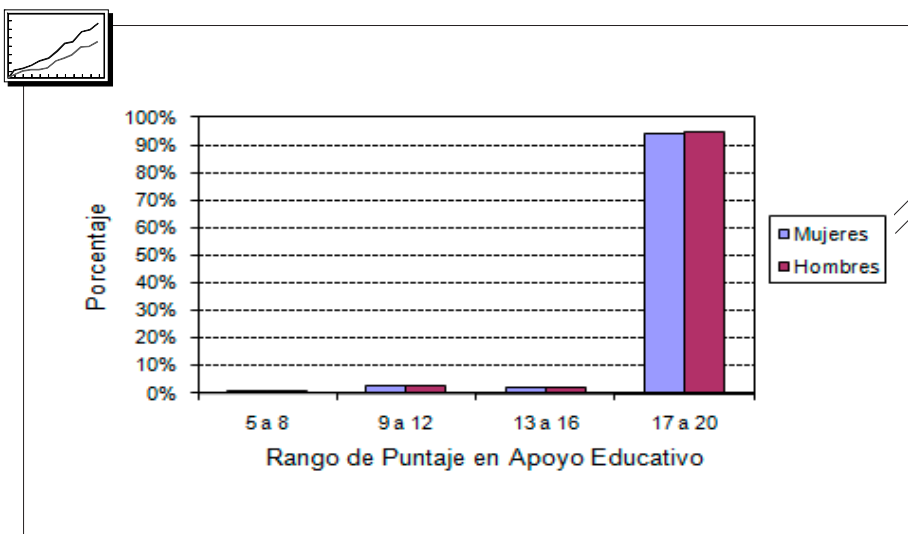
Apoyo Educativo



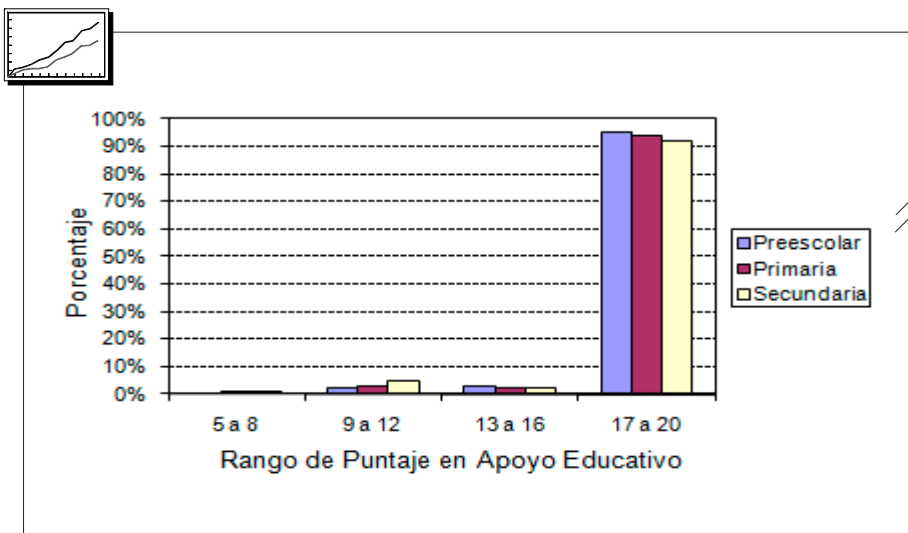
Rango de Puntaje en Apoyo Educativo	No. de docentes	Porcentaje
5 a 8	90	1%
9 a 12	256	3%
13 a 16	204	2%
17 a 20	9,296	94%



Puntaje mínimo	3
Puntaje máximo	20
Dif. entre máximo y mínimo	17
Promedio de puntaje	19
Puntaje más frecuente	20
Desviación Estándar	2



Rango de Puntaje en Apoyo Educativo	Mujeres	Hombres
5 a 8	1%	1%
9 a 12	3%	3%
13 a 16	2%	2%
17 a 20	94%	95%



Rango de Puntaje en Apoyo Educativo	Preescolar	Primaria	Secundaria
5 a 8	0%	1%	1%
9 a 12	2%	3%	5%
13 a 16	3%	2%	2%
17 a 20	95%	94%	92%



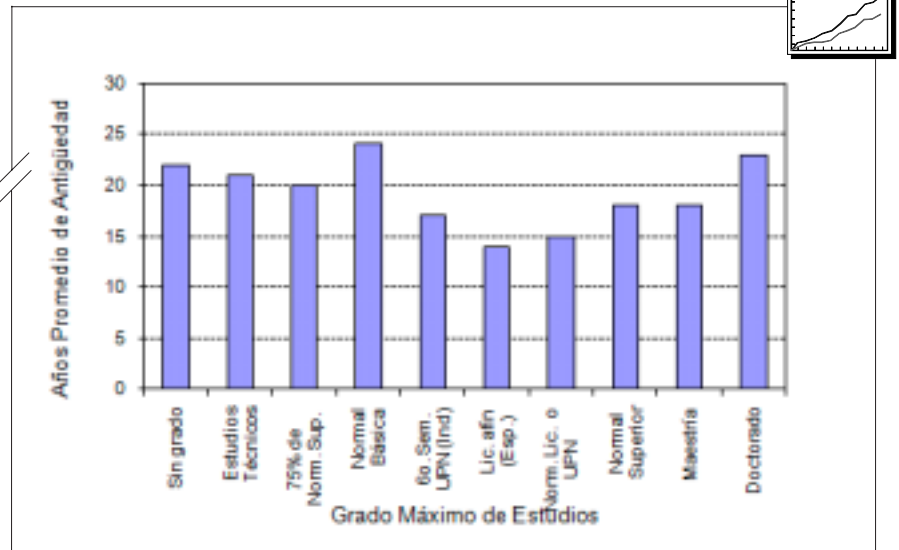
Análisis

Estadístico

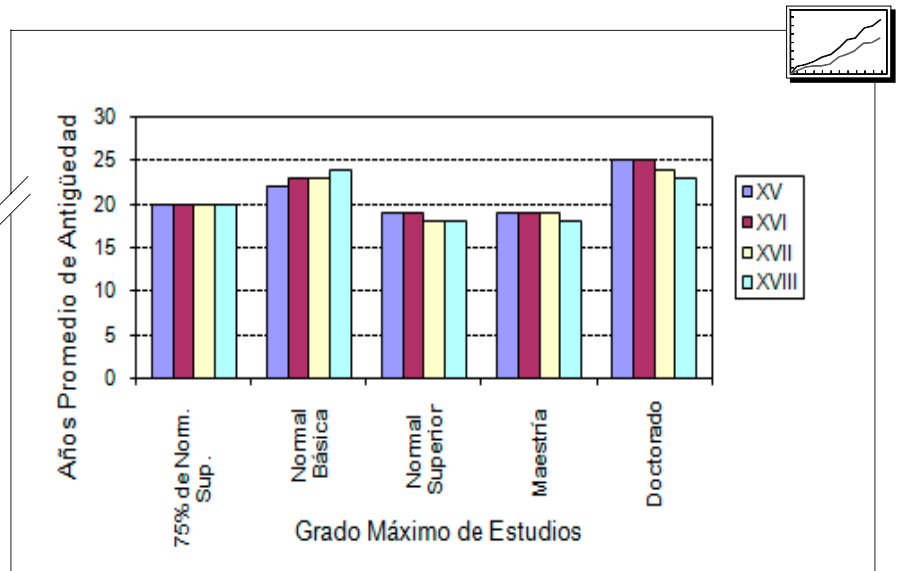
Grado Máximo de Estudios Años Promedio de Antigüedad



Grado Máximo de Estudios	Promedio de Antigüedad
A. Sin grado	22
B. Estudios Técnicos	21
C. 75% de Norm. Sup.	20
D. Normal Básica	24
E. 6o. Sem. UPN (Ind)	17
F. Lic. afín (Esp.)	14
G. Norm. Lic. o UPN	15
H. Normal Superior	18
I. Maestría	18
J. Doctorado	23



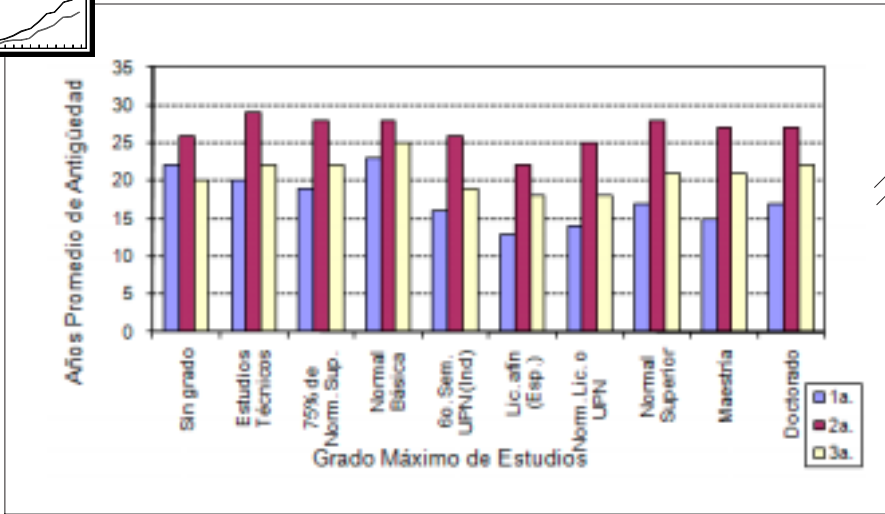
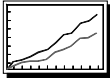
Grado Máximo de Estudios	Promedio de Antigüedad		
	XV	XVI	XVII
C. 75% de Norm. Sup.	20	20	20
D. Normal Básica	22	23	23
H. Normal Superior	19	19	18
I. Maestría	19	19	19
J. Doctorado	25	25	24



Grado Máximo de Estudios	Antigüedad			
	Máx.	Mín.	Más frecuente	Desv. estándar
A. Sin grado	58	1	24	6
B. Est. Técnicos	44	1	20	7
C. 75% Norm. Sup.	47	1	26	8
D. Normal Básica	64	1	25	6
E. 6o. Sem. UPN (Ind)	52	1	17	8
F. Lic. afín (Esp.)	50	1	11	8
G. Norm. Lic. o UPN	65	1	4	8
H. Normal Superior	60	1	25	9
I. Maestría	60	1	25	9
J. Doctorado	54	2	25	9

Grado Máximo de Estudios

Años Promedio de Antigüedad



Grado Máximo de Estudios	Promedio de Antigüedad		
	1a.	2a.	3a.
A. Sin grado	22	26	20
B. Estudios Técnicos	20	29	22
C. 75% de Norm. Sup.	19	28	22
D. Normal Básica	23	28	25
E. 6o. Sem. UPN (Ind)	16	26	19
F. Lic. afín (Esp.)	13	22	18
G. Norm. Lic. o UPN	14	25	18
H. Normal Superior	17	28	21
I. Maestría	15	27	21
J. Doctorado	17	27	22

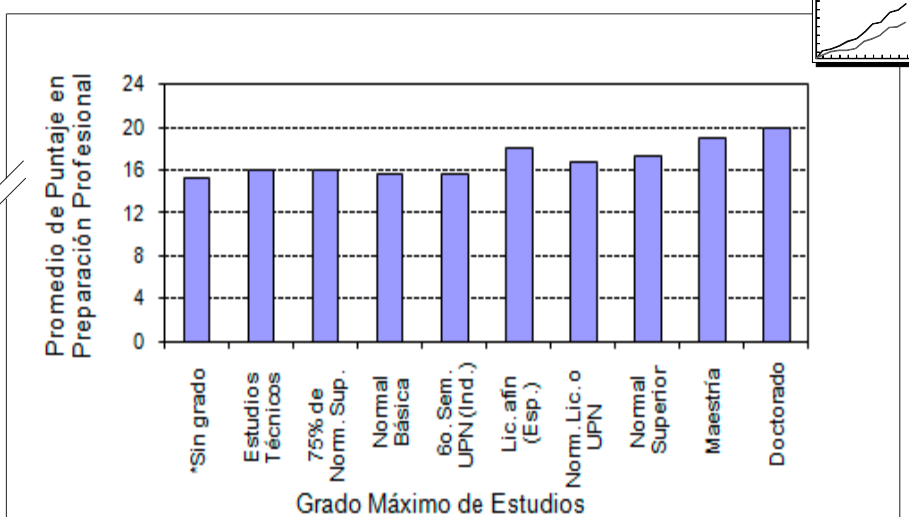


Grado Máximo de Estudios	Vertiente	Antigüedad			
		Máx.	Min.	Más frecuente	Dev. estándar
A. Sin grado	1a.	58	1	24	6
	2a.	57	3	26	10
	3a.	36	3	17	8
B. Est. Técnicos	1a.	42	1	20	7
	2a.	44	13	28	8
	3a.	43	3	26	8
C. 75% de Norm. Sup.	1a.	47	1	23	8
	2a.	47	1	26	8
	3a.	39	2	20	7
D. Normal Básica	1a.	59	1	25	6
	2a.	64	2	27	6
	3a.	56	1	25	6
E. 6o. Sem. UPN (Ind)	1a.	44	1	17	8
	2a.	52	3	28	10
	3a.	37	2	26	9
F. Lic. afín (Esp.)	1a.	50	1	4	8
	2a.	45	1	25	8
	3a.	43	1	25	9
G. Norm. Lic. o UPN	1a.	60	1	4	8
	2a.	65	2	27	7
	3a.	59	1	25	9
H. Normal Superior	1a.	60	1	25	9
	2a.	60	1	28	8
	3a.	51	1	25	8
I. Maestría	1a.	56	1	9	8
	2a.	60	1	27	7
	3a.	48	1	25	8
J. Doctorado	1a.	43	2	10	8
	2a.	54	8	25	7
	3a.	49	2	29	8

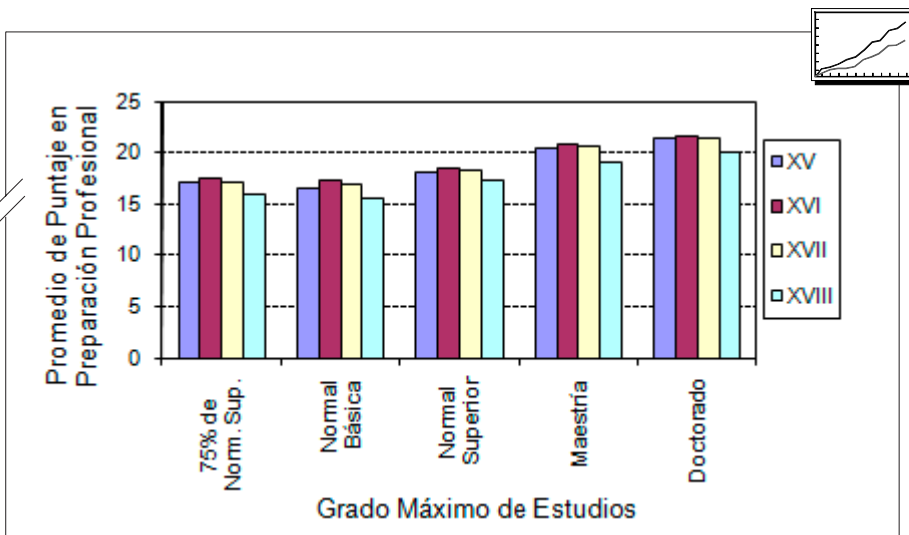
Grado Máximo de Estudios Promedio de Puntaje en Preparación Profesional



Grado Máximo de Estudios	Promedio de Puntaje en Preparación Profesional
Sin grado	15.30
Estudios Técnicos	15.92
75% de Norm. Sup.	15.98
Normal Básica	15.57
6o. Sem. UPN (Ind.)	15.63
Lic. afin (Esp.)	18.02
Norm. Lic. o UPN	16.74
Normal Superior	17.31
Maestría	19.03
Doctorado	19.95



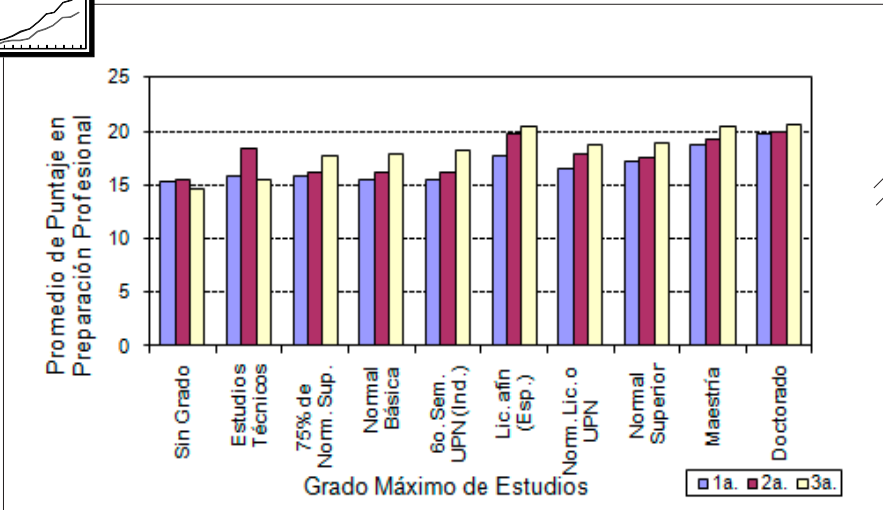
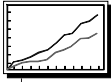
Grado Máximo de Estudios	Promedio de Puntaje en Preparación Profesional		
	XV	XVI	XVII
C. 75% de Norm. Sup.	17.05	17.46	17.07
D. Normal Básica	16.56	17.36	16.93
H. Normal Superior	18.08	18.42	18.26
I. Maestría	20.44	20.76	20.54
J. Doctorado	21.36	21.55	21.43



Grado Máximo de Estudios	Puntaje en Preparación Profesional			
	Máx.	Min.	Más frecuente	Dev. estándar
A. Sin grado	28.00	5.00	14.00	4.61
B. Est. Técnicos	28.00	5.00	14.00	4.75
C. 75% Norm. Sup.	28.00	5.00	14.00	4.40
D. Normal Básica	28.00	5.00	14.00	4.64
E. 6o. Sem. UPN (Ind.)	28.00	5.00	14.00	4.32
F. Lic. afin (Esp.)	28.00	5.00	18.70	4.40
G. Norm. Lic. o UPN	28.00	5.00	14.00	4.36
H. Normal Superior	28.00	5.00	14.00	4.43
I. Maestría	28.00	5.00	18.70	4.13
J. Doctorado	28.00	7.11	28.00	3.99

Grado Máximo de Estudios

Promedio de Puntaje en Preparación Profesional



Grado Máximo de Estudios	Promedio de Puntaje en Preparación Profesional		
	1a.	2a.	3a.
A. Sin Grado	15.3	15.56	14.66
B. Estudios Técnicos	15.89	18.47	15.47
C. 75% de Norm. Sup.	15.9	16.09	17.64
D. Normal Básica	15.42	16.12	17.85
E. 6o. Sem. UPN (Ind.)	15.48	16.12	18.27
F. Lic. afín (Esp.)	17.69	19.82	20.46
G. Norm. Lic. o UPN	16.56	17.81	18.74
H. Normal Superior	17.20	17.57	18.89
I. Maestría	18.71	19.30	20.36
J. Doctorado	19.70	19.93	20.63



Grado Máximo de Estudios	Vertiente	Puntaje de Preparación Profesional			
		Máx.	Min.	Más frecuente	Desv. estándar
A. Sin Grado	1a.	28.00	5.00	14.00	4.62
	2a.	23.73	5.00	8.26	4.25
	3a.	26.29	6.40	8.09	4.53
B. Estudios Técnicos	1a.	28.00	5.00	14.00	4.78
	2a.	28.00	12.39	14.42	3.52
	3a.	24.00	9.06	11.51	3.96
C. 75% Norm. Sup.	1a.	28.00	5.00	14.00	4.41
	2a.	28.00	6.89	18.26	4.37
	3a.	27.14	9.64	14.96	3.96
D. Normal Básica	1a.	28.00	5.00	14.00	4.65
	2a.	28.00	5.00	14.00	4.30
	3a.	28.00	5.00	14.00	4.27
E. 6o. Sem. UPN (Ind.)	1a.	28.00	5.00	14.00	4.32
	2a.	28.00	8.17	12.81	4.10
	3a.	26.04	9.91	18.67	3.64
F. Lic afín (Esp.)	1a.	28.00	5.00	18.67	4.38
	2a.	28.00	5.42	21.00	3.83
	3a.	28.00	6.46	21.89	4.00
G. Norm. Lic. o UPN	1a.	28.00	5.00	14.00	4.36
	2a.	28.00	5.00	14.00	4.17
	3a.	28.00	5.00	18.67	3.92
H. Normal Superior	1a.	28.00	5.00	14.00	4.42
	2a.	28.00	5.00	18.67	4.19
	3a.	28.00	5.00	27.14	4.59
I. Maestría	1a.	28.00	5.00	18.67	4.13
	2a.	28.00	5.00	18.67	4.06
	3a.	28.00	5.60	28.00	3.94
J. Doctorado	1a.	28.00	7.64	28.00	3.96
	2a.	28.00	7.43	18.67	4.01
	3a.	28.00	7.11	28.00	3.92

Grado Máximo de Estudios Promedio de Puntaje en Aprovechamiento Escolar



Grado Máximo de Estudios	Promedio de Puntaje en Aprovechamiento Escolar
A. Sin grado	10.62
B. Est. Técnicos	11.32
C. 75% Norm. Sup.	10.92
D. Normal Básica	10.80
E. 6o. Sem. UPN (Ind.)	9.76
F. Lic. afín (Esp.)	12.61
G. Norm. Lic. o UPN	11.22
H. Normal Superior	11.53
I. Maestría	12.20
J. Doctorado	12.25



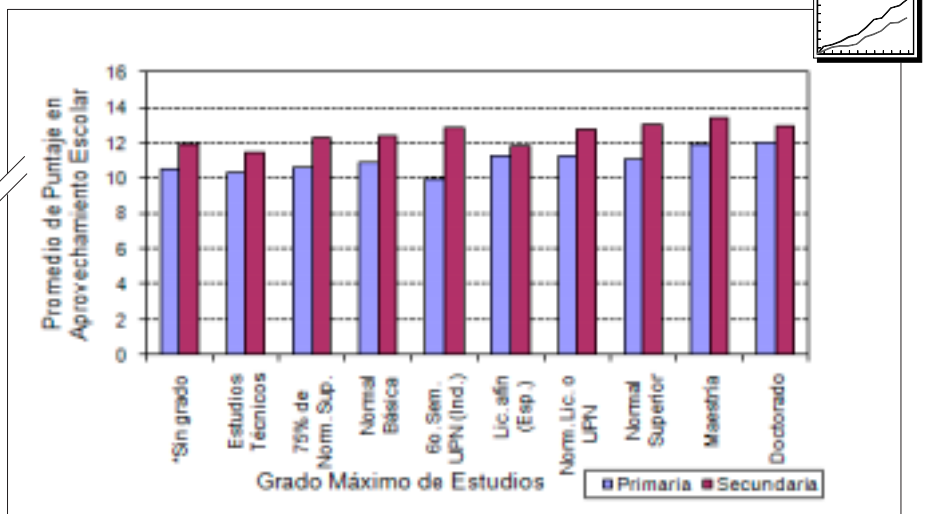
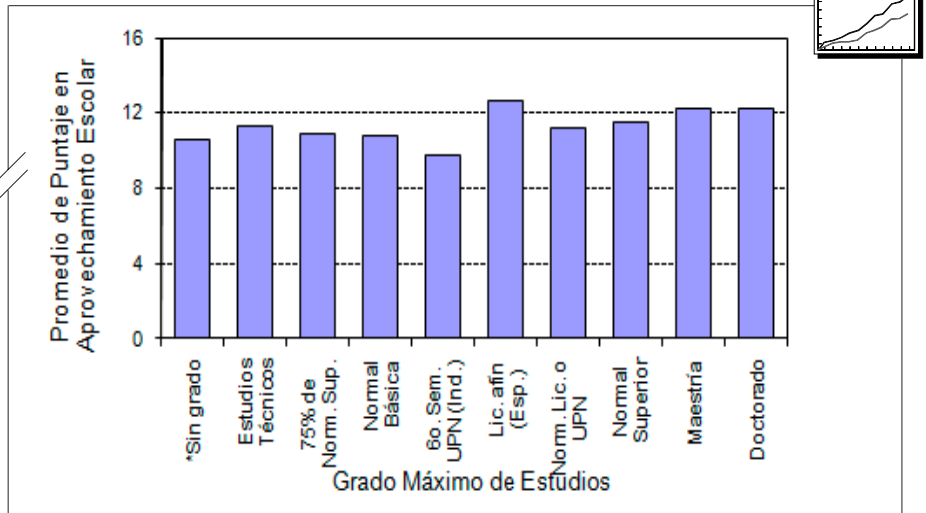
Grado Máximo de Estudios	Puntaje en Aprovechamiento Escolar			
	Máx.	Min.	Más frecuente	Dev. estándar
A. Sin grado	20.00	3.00	10.00	3.35
B. Est. Técnicos	20.00	3.00	0.00	3.44
C. 75% Norm. Sup.	20.00	3.00	0.00	3.22
D. Normal Básica	20.00	3.00	10.00	3.24
E. 6o. UPN (ind.)	20.00	3.00	3.00	3.15
F. Lic. afín (Esp.)	20.00	3.00	13.30	3.13
G. Norm. Lic. o UPN	20.00	3.00	10.00	3.13
H. Normal Superior	20.00	3.00	20.00	3.34
I. Maestría	20.00	3.00	20.00	3.15
J. Doctorado	20.00	3.00	20.00	3.25



Grado Máximo de Estudios	Promedio de Puntaje en Aprovechamiento Escolar	
	Primaria	Secundaria
A. Sin grado	10.51	11.94
B. Est. Técnicos	10.34	11.39
C. 75% Norm. Sup.	10.56	12.28
D. Normal Básica	10.86	12.41
E. 6o. Sem. UPN (Ind.)	9.98	12.86
F. Lic. afín (Esp.)	11.28	11.78
G. Norm. Lic. o UPN	11.27	12.77
H. Normal Superior	11.04	13.00
I. Maestría	11.94	13.38
J. Doctorado	12.00	12.95

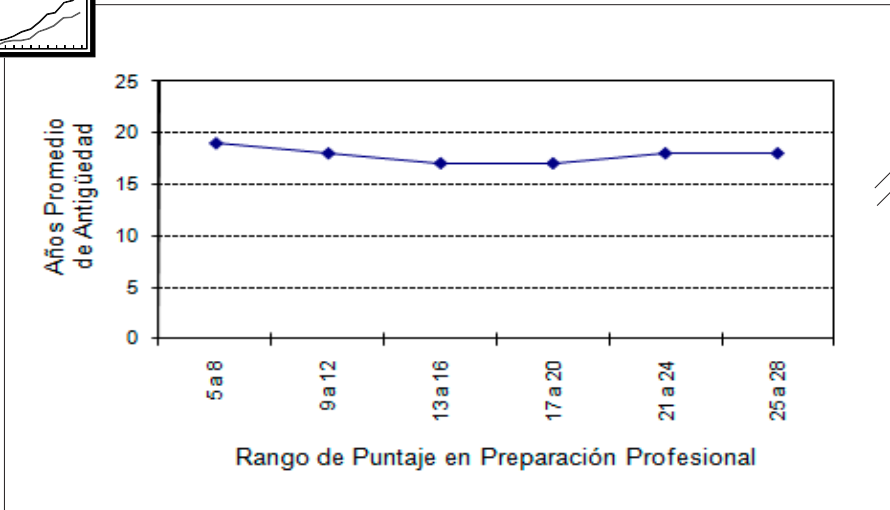
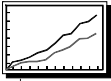


Grado Máximo de Estudios	Nivel	Puntaje en Aprovechamiento Escolar			
		Máx.	Min.	Más frecuente	Dev. estándar
A. Sin grado	Prim.	19.55	3.00	9.19	2.87
	Sec.	20.00	3.57	20.00	3.50
B. Est. Técnicos	Prim.	16.33	3.00	3.00	2.86
	Sec.	20.00	3.57	7.55	3.51
C. 75% Norm. Sup.	Prim.	20.00	3.00	3.00	3.02
	Sec.	20.00	5.00	7.92	3.01
D. Normal Básica	Prim.	20.00	3.00	10.00	3.04
	Sec.	20.00	3.77	19.62	4.38
E. 6o. Sem. UPN (Ind.)	Prim.	18.29	3.00	9.43	2.82
	Sec.	16.15	11.05	11.05	1.95
F. Lic. afín (Esp.)	Prim.	20.00	3.00	13.34	2.79
	Sec.	20.00	3.90	12.82	3.11
G. Norm. Lic. o UPN	Prim.	20.00	3.00	10.00	2.90
	Sec.	20.00	3.88	10.56	3.28
H. Normal Superior	Prim.	20.00	3.00	9.86	2.97
	Sec.	20.00	3.00	20.00	2.93
I. Maestría	Prim.	20.00	3.00	13.34	2.91
	Sec.	20.00	3.00	20.00	2.74
J. Doctorado	Prim.	20.00	3.00	3.00	3.42
	Sec.	20.00	4.84	14.24	2.69



Preparación Profesional

Años Promedio de Antigüedad



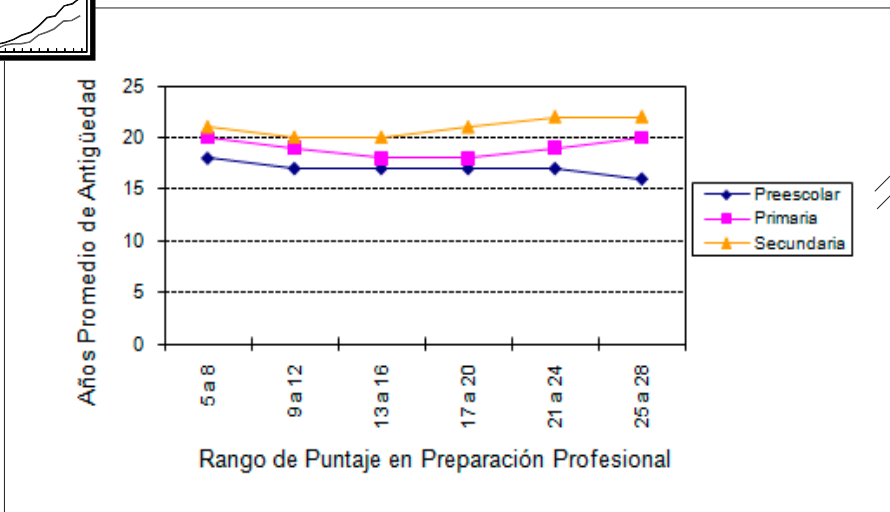
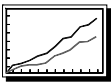
Rango de Puntaje en Preparación Profesional	Años Promedio de Antigüedad
5 a 8	19
9 a 12	18
13 a 16	17
17 a 20	17
21 a 24	18
25 a 28	18



Rango de Puntaje en Prep. Prof.	Antigüedad			
	Máx.	Mín.	Más frecuente	Desv. estándar
5 a 8	65	1	25	8
9 a 12	64	1	25	9
13 a 16	62	1	25	9
17 a 20	62	1	25	9
21 a 24	61	1	25	9
25 a 28	59	1	25	9



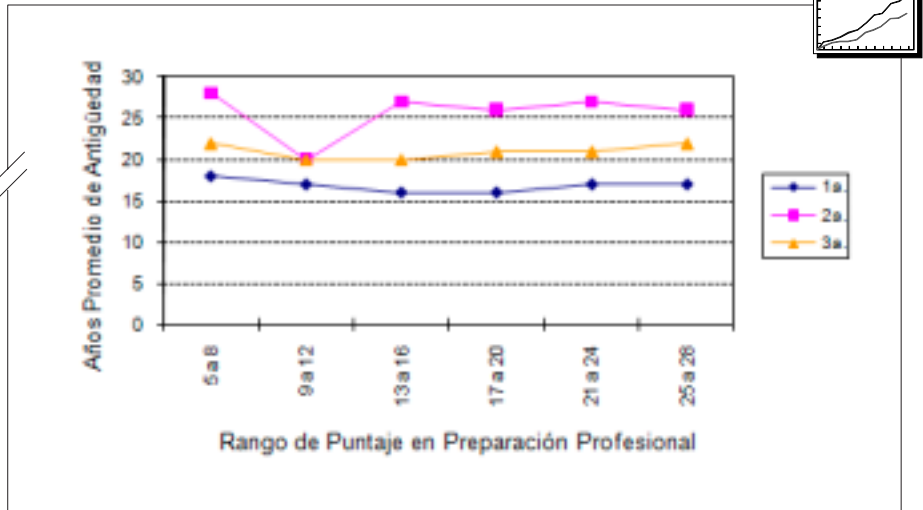
Rango de Puntaje en Prep. Prof.	Años Promedio de Ant.		
	Prees.	Prim.	Sec.
5 a 8	18	20	21
9 a 12	17	19	20
13 a 16	17	18	20
17 a 20	17	18	21
21 a 24	17	19	22
25 a 28	16	20	22



Rango de Puntaje en Prep. Prof.	Nivel	Antigüedad			
		Máx.	Mín.	Más frecuente	Desv. estándar
5 a 8	Prees.	47	1	21	7
	Prim.	62	1	27	9
	Sec.	55	1	22	9
9 a 12	Prees.	60	1	22	7
	Prim.	63	1	27	9
	Sec.	59	1	24	9
13 a 16	Prees.	57	1	22	8
	Prim.	64	1	27	9
	Sec.	91	1	23	9
17 a 20	Prees.	58	1	22	8
	Prim.	61	1	24	9
	Sec.	55	1	23	9
21 a 24	Prees.	52	1	22	8
	Prim.	60	1	24	9
	Sec.	54	1	23	9
25 a 28	Prees.	47	2	22	8
	Prim.	58	2	24	9
	Sec.	50	1	25	8



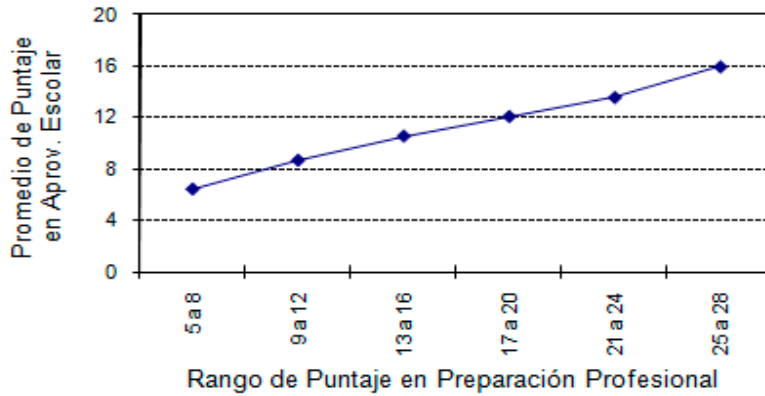
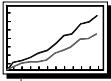
Rango de Puntaje en Prep. Prof.	Años Promedio de Ant.		
	1a.	2a.	3a.
5 a 8	18	28	22
9 a 12	17	20	20
13 a 16	16	27	20
17 a 20	16	26	21
21 a 24	17	27	21
25 a 28	17	26	22



Rango de Puntaje en Prep. Prof.	Vert.	Antigüedad			
		Máx.	Mín.	Más frecuente	Desv. estándar
5 a 8	1a.	60	1	24	8
	2a.	65	2	29	10
	3a.	49	6	26	8
9 a 12	1a.	60	1	25	8
	2a.	64	2	28	8
	3a.	56	2	27	8
13 a 16	1a.	58	1	23	8
	2a.	62	1	27	8
	3a.	52	1	25	9
17 a 20	1a.	57	1	25	8
	2a.	62	1	27	7
	3a.	49	1	26	8
21 a 24	1a.	56	1	25	8
	2a.	61	1	28	7
	3a.	47	1	25	8
25 a 28	1a.	46	1	12	8
	2a.	56	2	26	7
	3a.	59	2	25	8

Preparación Profesional

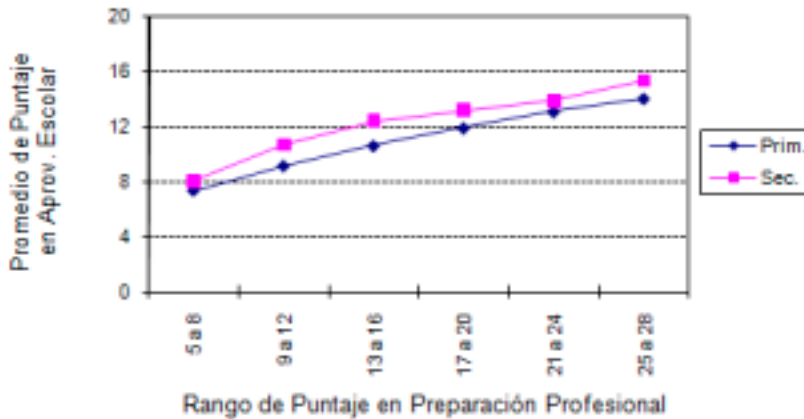
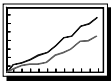
Promedio de Puntaje en Aprovechamiento Escolar



Rango de Puntaje en Preparación Profesional	Promedio de Puntaje en Aprovechamiento Escolar
5 a 8	6.40
9 a 12	8.65
13 a 16	10.55
17 a 20	12.08
21 a 24	13.56
25 a 28	15.96



Rango de Puntaje en Prep. Prof.	Puntaje en Aprovechamiento Escolar			
	Máx.	Min.	Más frecuente	Desv. estándar
5 a 8	20.00	3.00	6.00	2.86
9 a 12	20.00	3.00	8.00	2.62
13 a 16	20.00	3.00	10.00	2.28
17 a 20	20.00	3.00	13.30	2.35
21 a 24	20.00	3.00	15.00	2.83
25 a 28	20.00	3.00	20.00	3.46



Rango de Puntaje en Prep. Prof.	Promedio en Aprovechamiento Escolar	
	Prim.	Sec.
5 a 8	7.35	8.02
9 a 12	9.13	10.66
13 a 16	10.59	12.35
17 a 20	11.88	13.15
21 a 24	13.07	13.82
25 a 28	14.02	15.27

Rango de Puntaje en Prep. Prof.	Nivel	Puntaje en Aprovechamiento Escolar			
		Max.	Min.	Más frecuente	Desv. estándar
5 a 8	Prim.	20.00	3.00	5.71	3.35
	Sec.	20.00	3.57	5.66	4.28
9 a 12	Prim.	20.00	3.00	3.00	2.86
	Sec.	20.00	3.00	8.30	3.49
13 a 16	Prim.	20.00	3.00	10.00	2.39
	Sec.	20.00	3.00	10.00	2.76
17 a 20	Prim.	20.00	3.00	13.24	2.37
	Sec.	20.00	3.00	20.00	2.49
21 a 24	Prim.	20.00	3.00	14.86	2.83
	Sec.	20.00	3.00	20.00	2.60
25 a 28	Prim.	20.00	3.00	17.66	3.64
	Sec.	20.00	4.60	20.00	3.08

Aprovechamiento Escolar

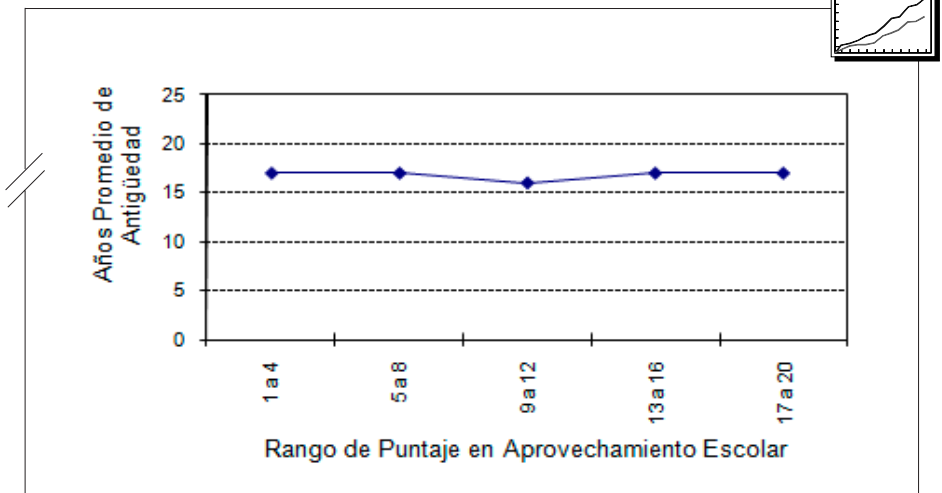
Años Promedio de Antigüedad



Rango de Puntaje en Aprovechamiento Escolar	Años Promedio de Antigüedad
1 a 4	17
5 a 8	17
9 a 12	16
13 a 16	17
17 a 20	17



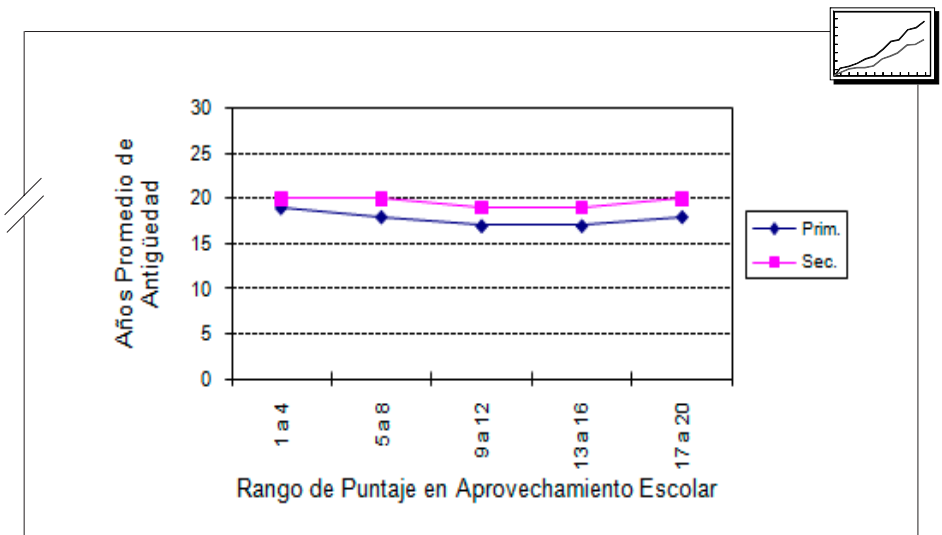
Rango de Puntaje en Aprov. Esc.	Antigüedad			
	Máx.	Mín.	Más frecuente	Desv. estándar
1 a 4	49	1	25	8
5 a 8	60	1	25	8
9 a 12	59	1	25	8
13 a 16	58	1	24	8
17 a 20	57	1	23	8



Rango de Puntaje en Aprov. Esc.	Años Promedio de Ant.	
	Prim.	Sec.
1 a 4	19	19
5 a 8	18	20
9 a 12	17	19
13 a 16	17	20
17 a 20	17	20

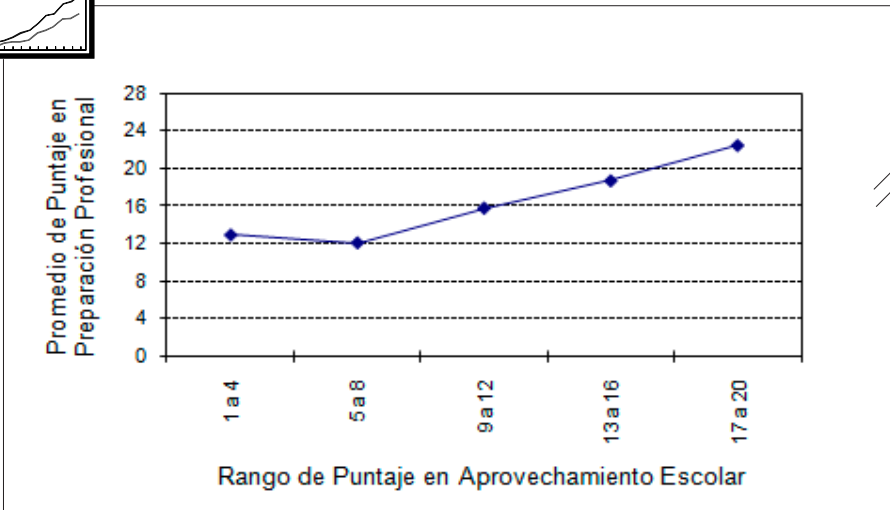
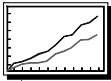


Rango de Puntaje en Aprov. Esc.	Nivel	Antigüedad			
		Máx.	Mín.	Más frecuente	Desv. estándar
1 a 4	Prim.	49	1	25	9
	Sec.	36	6	21	6
5 a 8	Prim.	60	1	25	9
	Sec.	56	1	23	8
9 a 12	Prim.	59	1	25	9
	Sec.	55	1	24	8
13 a 16	Prim.	58	1	25	9
	Sec.	50	1	24	8
17 a 20	Prim.	47	1	25	9
	Sec.	57	1	24	8



Aprovechamiento Escolar

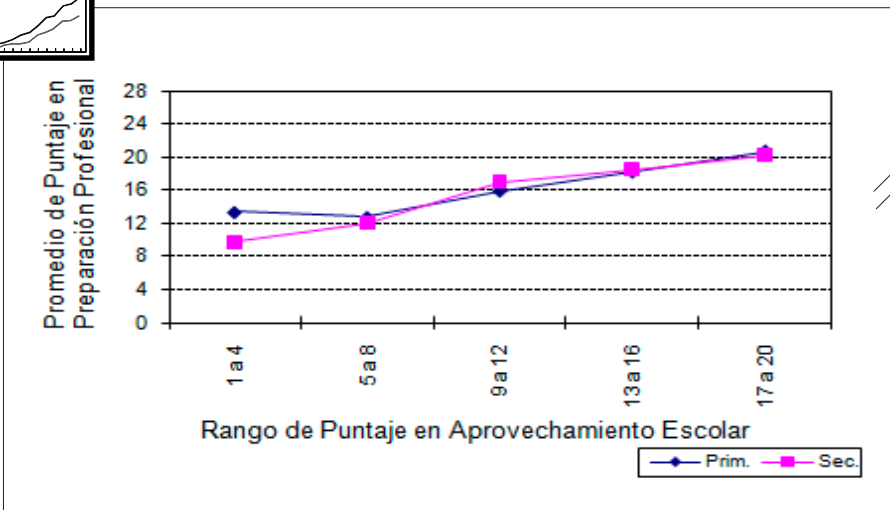
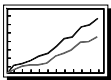
Promedio de Puntaje en Preparación Profesional



Rango de Puntaje en Aprovechamiento Escolar	Promedio de Puntaje en Preparación Profesional
1 a 4	12.92
5 a 8	12.07
9 a 12	15.78
13 a 16	18.71
17 a 20	22.49



Rango de Puntaje en Aprov. Esc.	Puntaje en Preparación Profesional			
	Máx.	Mín.	Más frecuente	Dev. estándar
1 a 4	28.00	5.00	5.00	5.50
5 a 8	28.00	5.00	11.20	3.94
9 a 12	28.00	5.00	14.00	3.34
13 a 16	28.00	5.00	18.70	3.36
17 a 20	28.00	5.00	28.00	4.33



Rango de Puntaje en Aprov. Esc.	Promedio de Puntaje en Preparación Profesional	
	Prim.	Sec.
1 a 4	13.36	9.74
5 a 8	12.76	12.01
9 a 12	15.91	16.95
13 a 16	18.18	18.49
17 a 20	20.67	20.22

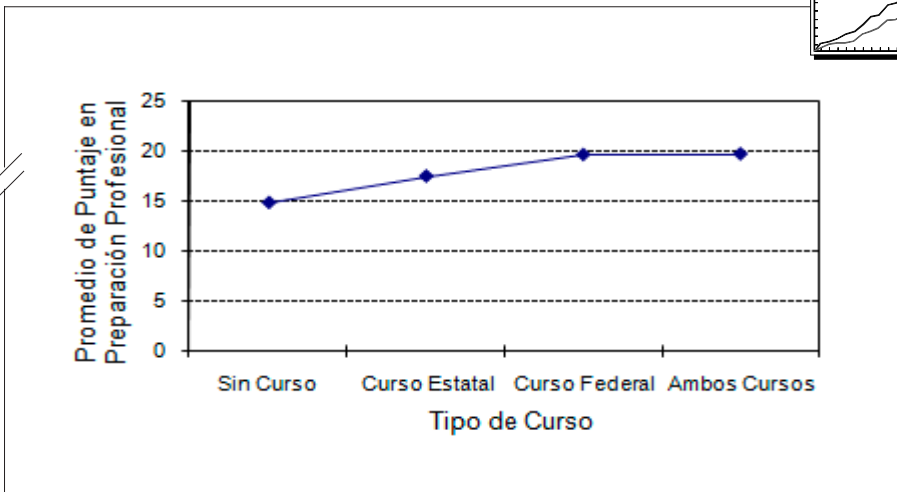


Rango de Puntaje en Aprov. Esc.	Nivel	Puntaje en Preparación Profesional			
		Máx.	Mín.	Más frecuente	Dev. estándar
1 a 4	Prim.	28.00	5.00	5.00	4.73
	Sec.	24.27	5.00	5.81	5.84
5 a 8	Prim.	28.00	5.00	11.12	4.13
	Sec.	28.00	6.34	11.62	4.21
9 a 12	Prim.	28.00	5.00	14.00	3.66
	Sec.	28.00	5.33	14.00	3.91
13 a 16	Prim.	28.00	5.00	18.67	3.63
	Sec.	28.00	5.00	18.67	3.92
17 a 20	Prim.	28.00	5.00	24.00	4.73
	Sec.	28.00	5.00	28.00	4.55

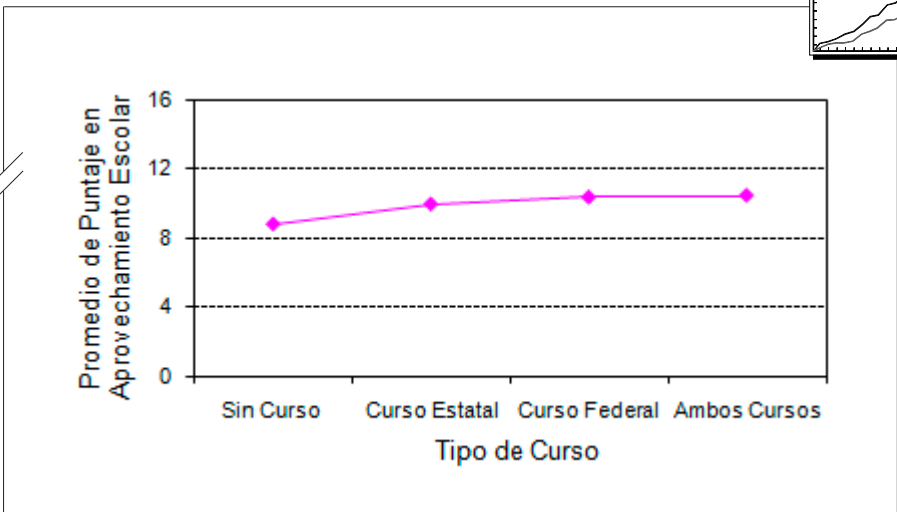
Cursos
Comportamiento con otros factores



Tipo de Curso	Promedio de Puntaje en Preparación Profesional
Sin Curso	14.82
Curso Estatal	17.43
Curso Federal	19.55
Ambos Cursos	19.62

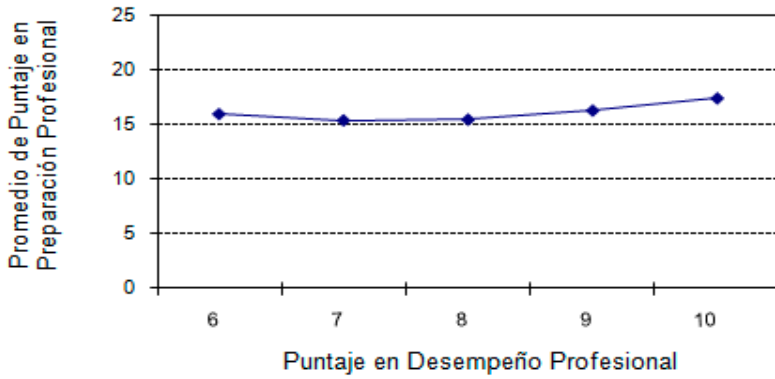
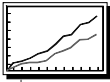


Tipo de Curso	Promedio de Puntaje en Aprovechamiento Escolar
Sin Curso	8.77
Curso Estatal	9.92
Curso Federal	10.32
Ambos Cursos	10.42



Desempeño Profesional

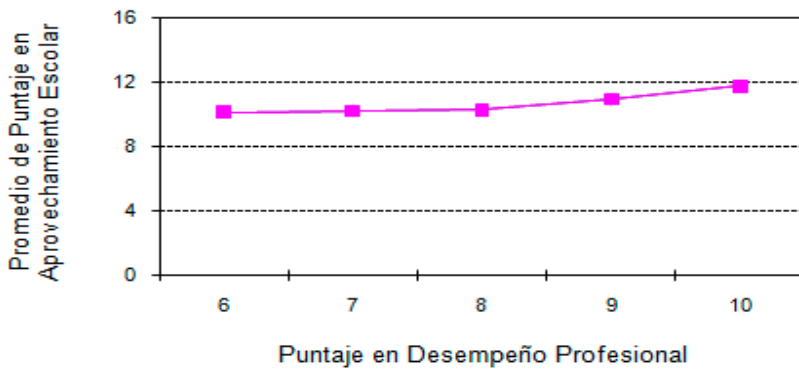
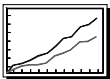
Comportamiento con otros factores



Puntaje en Desempeño Profesional	Promedio de Puntaje en Preparación Profesional
6	15.93
7	15.33
8	15.41
9	16.26
10	17.42



Puntaje en Desem. Profesional	Puntaje en Preparación Profesional			
	Máx.	Mín.	Más frecuente	Desv. estándar
6	28.00	5.23	18.70	4.36
7	28.00	5.00	14.00	4.46
8	28.00	5.00	14.00	4.34
9	28.00	5.00	14.00	4.43
10	28.00	5.00	14.00	4.52



Puntaje en Desempeño Profesional	Promedio de Puntaje en Aprovechamiento Escolar
6	10.11
7	10.20
8	10.25
9	10.92
10	11.73



Puntaje en Desem. Profesional	Puntaje en Aprovechamiento Escolar			
	Máx.	Mín.	Más frecuente	Desv. estándar
6	18.50	3.00	6.94	3.14
7	20.00	3.00	10.00	3.25
8	20.00	3.00	10.00	3.17
9	20.00	3.00	10.00	3.20
10	20.00	3.00	10.00	3.26



Puntaje en Desempeño Profesional					
Rango de Antigüedad	Prom.	Máx.	Mín.	Más frecuente	Desv. estándar
1 a 5	9.51	10.00	3.00	10.00	0.55
6 a 10	9.51	10.00	3.00	10.00	0.55
11 a 15	9.60	10.00	2.00	10.00	0.47
16 a 20	9.58	10.00	1.00	10.00	0.48
21 a 25	9.59	10.00	1.00	10.00	0.47
26 a 30	9.59	10.00	2.00	10.00	0.47
31 a 35	9.62	10.00	2.02	10.00	0.47
36 a 40	9.63	10.00	1.00	10.00	0.48
41 a 45	9.64	10.00	1.00	10.00	0.52
46 a 50	9.69	10.00	7.06	10.00	0.39
51 a 55	9.55	10.00	6.50	10.00	0.54
56 a 60	9.49	10.00	6.25	10.00	0.70
61 o más	9.00	10.00	7.88	9.20	0.64



Antigüedad					
Puntaje en Desem. Prof.	Prom.	Máx.	Mín.	Más frecuente	Desv. estándar
6	17	56	1	4	10
7	16	54	1	4	9
8	17	62	1	4	9
9	18	65	1	25	9
10	18	61	1	25	9



Puntaje en Desempeño Profesional					
Rango de Puntaje en Prep. Prof.	Prom.	Máx.	Mín.	Más frecuente	Desv. estándar
5 a 8	9.44	10.00	3.60	10.00	0.56
9 a 12	9.48	10.00	1.00	10.00	0.54
13 a 16	9.55	10.00	1.00	10.00	0.49
17 a 20	9.61	10.00	1.00	10.00	0.46
21 a 24	9.66	10.00	2.25	10.00	0.43
25 a 28	9.71	10.00	1.00	10.00	0.39



Puntaje en Desempeño Profesional					
Rango de Puntaje en Aprov. Esc.	Prom.	Máx.	Mín.	Más frecuente	Desv. estándar
1 a 4	9.44	10.00	3.01	9.73	0.59
5 a 8	9.48	10.00	1.00	10.00	0.54
9 a 12	9.55	10.00	1.00	10.00	0.49
13 a 16	9.62	10.00	2.02	10.00	0.44
17 a 20	9.68	10.00	5.60	10.00	0.39



Puntaje en Desempeño Profesional					
Grado Máximo de Estudios	Prom.	Máx.	Mín.	Más frecuente	Desv. estándar
Sin grado	9.41	10.00	4.40	10.00	0.56
Est. Tec.	9.51	10.00	3.86	10.00	0.60
75% de Norm. Sup.	9.52	10.00	5.20	10.00	0.55
Normal Básica	9.54	10.00	1.00	10.00	0.48
6o. UPN (Ind.)	9.35	10.00	4.93	9.73	0.61
Lic. afín (Esp.)	9.64	10.00	3.60	10.00	0.47
Norm. Lic. UPN	9.57	10.00	1.00	10.00	0.47
Norm. Sup.	9.58	10.00	1.00	10.00	0.51
Maestría	9.71	10.00	2.25	10.00	0.41
Doctorado	9.78	10.00	6.80	10.00	0.35

* En este apartado se presentan los datos del Desempeño Profesional y su comparación con los puntajes de otros factores. Se incluyen las tablas relativas a Antigüedad, Grado Máximo de Estudios, Preparación Profesional y Aprovechamiento Escolar. Se ha preferido esta presentación ya que la graficación de estos resultados no muestran detalles apreciables, a pesar de que los datos prefijan algunas ligeras relaciones.